



TERVEYDEN JA HYVINVOINNIN LAITOS

Terveyskeskuskysely 2008

Seulonnat

Dos. Jaana Leipälä

Finohta

Taustaa:

Valtioneuvoston asetus seulonnoista 21.12.2006

3 § Seulontaohjelmat

1) Rintasyöpäseulonta 50-69-vuotiaille 20-26 kuukauden välein

2) Kohdun kaulaosan syövän seulonta 30-60-vuotiaille 5 vuoden välein

3) Raskaana oleville

a) varhaisraskauden yleinen ultraäänitutkimus raskausviikolla (rvk) 10-14

b) kromosomipoikkeavuuksien seulonta ensisijaisesti varhaisraskauden yhdistelmäseulonnan avulla (veriseula rvk 8-11 ja niskaturvotuksen mittaus rvk 10-12) **tai** vaihtoehtoisesti kolmoisveriseulonta rvk 14 tai 15

c) ultraäänitutkimus vaikeiden rakennepoikkeavuuksien selvittämiseksi rvk 18-21 **tai** rvk 24 jälkeen



Seulonta-asetuksen voimaantulo

Seulonta-asetus tuli voimaan 1.1.2007.

Varhaisraskauden yleinen ultraäänitutkimus (asetuksen kohta 3 a) piti tarjota 1.1.2007 alkaen.

Sikiön poikkeavuuksien seulontojen (asetuksen kohdille 3 b ja 3 c) toteuttamiselle annettiin kuitenkin **kolmen vuoden siirtymäaika**.

- kromosomipoikkeavuuksien seulonta
 - rakennepoikkeavuuksien UÄ-seulonta
- } **2010 mennessä**



STM:n seulontaohjelmat-oppaan käyttö (kysymys 56)

	Ei lainkaan käsitelty	Jaettu tiedoksi	Esitely ja keskusteltu	Keskusteltu ja päätetty toimenpiteistä
Luottamus- henkilöhallinto	61 %	23 %	6 %	10 %
Tk:n johtoryhmä	38 %	31 %	13 %	18 %
Hoitohenkilö- kunta	26 %	22 %	26 %	26 %
Lääkärit	28 %	29 %	21 %	23 %
Kaikki	38 %	26 %	16 %	20 %



Kohdunkaulan syövän seulonta (kysymys 57)

Ikäryhmä	Ei	Kyllä
<30-vuotiaat	66 %	34 %
30-39-vuotiaat	3 %	97 %
40-49-vuotiaat	2 %	98 %
50-59-vuotiaat	1 %	99 %
≥60-vuotiaat	40 %	60 %
Kaikki	20 %	80 %



Rintasyövän seulonta (kysymys 58)

	Ei	Kyllä
<50-vuotiaat	93 %	7 %
50-59-vuotiaat	1 %	99 %
60-69-vuotiaat	15 %	85 %
≥70-vuotiaat	92 %	8 %
Kaikki	47 %	53 %



Rintasyöpäseulonta 60-69-vuotiaille

Väestömäärä	Tarjolla (%)	Lääni	Tarjolla (%)
<5000	81	Etelä	79
5000–9999	81	Länsi	91
10 000–19 999	92	Itä	83
20 000–49 999	78	Oulu	87
≥50 000	94	Lappi	67
Kaikki	84	Kaikki	84

Sikiön poikkeavuuksien seulonnat (kysymys 59). Siirtymäaika menossa, vertailu v.2007 kyselyn tuloksiin.

	Kysely 2007	Kysely 2008		
	Tarjolla 2007	Tarjolla 2008	Suunnitteilla 2010 mennessä	Ei suunnitteilla 2010 mennessä
Seulonta				
Varhaisraskauden yleinen UÄ raskausviikolla 10–14	75 %	87 %	4 %	9 %
Kromosomipoikkeavuuksien varhaisraskauden yhdistelmäseulonta	60 %	79 %	17 %	4 %
Kromosomipoikkeavuuksien kolmoisveriseulonta	28 %	28 %	14 %	58 %
Rakenneultraäänitutkimus raskausviikolla 18–21	80 %	83 %	11 %	6 %
Rakenneultraäänitutkimus raskausviikon 24 jälkeen	8 %	34 %	10 %	56 %



Varhaisraskauden yleinen UÄ-tutkimus

Väestömäärä	Tarjolla (%)	Lääni	Tarjolla (%)
<5000	71	Etelä	86
5000–9999	93	Länsi	88
10 000–19 999	88	Itä	93
20 000–49 999	92	Oulu	84
≥50 000	88	Lappi	79
Kaikki	87	Kaikki	87

Varhaisraskauden yhdistelmäseulonta

Väestömäärä	Tarjolla (%)	Lääni	Tarjolla (%)
<5000	94	Etelä	81
5000–9999	75	Länsi	67
10 000–19 999	85	Itä	97
20 000–49 999	68	Oulu	80
≥50 000	74	Lappi	93
Kaikki	79	Kaikki	79

Kolmoisveriseulonta

Väestömäärä	Tarjolla (%)	Lääni	Tarjolla (%)
<5000	25	Etelä	18
5000–9999	22	Länsi	25
10 000–19 999	32	Itä	48
20 000–49 999	34	Oulu	26
≥50 000	25	Lappi	33
Kaikki	28	Kaikki	28

Kysymys 59:n kolmoisveriseulonta-alakohta oli ongelma:

Kolmoisveriseulontaa ei itse asiassa ole missään kunnassa tarjolla. Siihen kuuluva kallis estriolin määrittäminen ei tuo mainittavaa lisähyötyä halvempaan toisen raskauskolmanneksen kahden merkkiaineen seulontaan nähden. Niinpä asiantuntijaryhmä on esittänyt seulonta-asetukseen muutosta: kolmoisveriseulonnan tilalle toisen raskauskolmanneksen kahden merkkiaineen seerumiseulonta.

Lisäksi kysymykseen oli jäänyt tulkintaa vaikeuttava painovirhe:

Yhtenä alakohtana kysyttiin:

Kromosomipoikkeavuuden yhdistelmäseulonta:

keskiraskauden kolmoisveriseula

Oikein olisi ollut:

~~**Kromosomipoikkeavuuden yhdistelmäseulonta:**~~

Keskiraskauden kolmoisveriseula



Rakenne-UÄ rvk 18–21

Väestömäärä	Tarjolla (%)	Lääni	Tarjolla (%)
<5000	88	Etelä	88
5000–9999	86	Länsi	86
10 000–19 999	85	Itä	85
20 000–49 999	78	Oulu	78
≥50 000	74	Lappi	74
Kaikki	83	Kaikki	83

Rakenne-UÄ rvk >24

Väestömäärä	Tarjolla (%)	Lääni	Tarjolla (%)
<5000	29	Etelä	21
5000–9999	33	Länsi	29
10 000–19 999	33	Itä	62
20 000–49 999	39	Oulu	30
≥50 000	38	Lappi	42
Kaikki	34	Kaikki	34

Muut kuin lakisääteiset seulonnat (kysymys 60)

	Ei	Kyllä
Eturauhassyöpä	99 %	1 %
Osteoporoosi	90 %	10 %
Suolistosyöpä*	55 %	45 %
Muut	87 %	13 %
Kaikki	83 %	17 %

*Joukkotarkastusrekisterin vetämään suolistosyövän seulontatutkimukseen osallistui v. 2008 46 % (190/415) kunnista.



YHTEENVETOA

Seulonta-asetuksen toteutuminen:

- kohdunkaulansyövän seulontaa tarjotaan kattavasti
- 60-69-v. rintasyöpäseulonnan tarjonnassa parantamista
- varhaisraskauden yleisen UÄ:n tarjonnassa parantamista
- rvk ≥ 24 rakenne-UÄ:n tarjonnassa parantamista

Muut kuin lakisääteiset seulonnat:

Merkittävästi tarjolla vain suolistosyöpäseulontaa meneillään olevan tutkimuksen puitteissa.



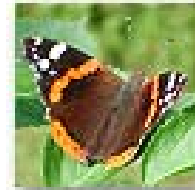
Implementaatiotukea tarjolla

Seulontaohjelmat. Opas kunnille kansanterveystyöhön kuuluvien seulontojen järjestämisestä. STM:n julkaisuja 2007:5

<http://www.stm.fi/Resource.phx/publishing/documents/11248/index.htm>

Finohtan raskausajan seulonnoista tuottamia materiaaleja:

<http://finohta.stakes.fi/FI/index.htm>



Sikiön poikkeavuuksien seulonta. Seulonta-asetuksen täytäntöönpanoa tukevan asiantuntijaryhmän muistio. STM:n selvityksiä 2009:1.

<http://www.stm.fi/Resource.phx/stm/index.htm>

