



Yhdessä terveyttä

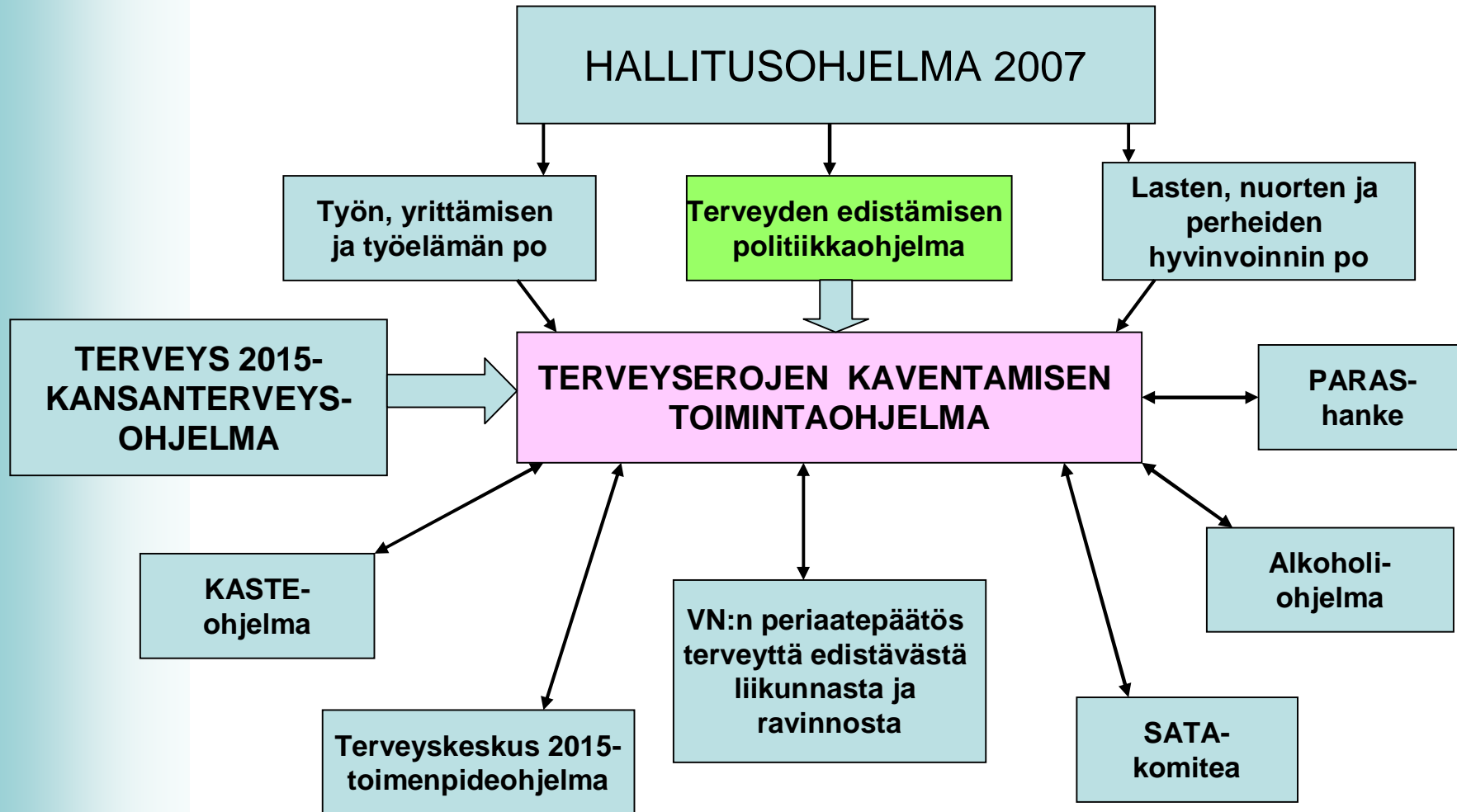
Terveyden edistäminen erikoissairaanhoidossa

Hallintoylilääkäri Jaakko Herrala
Pirkanmaan sairaanhoitopiiri

18.2.2009



TOIMINTAOHJELMAN SUHDE MUIHIN OHJELMIIN JA HANKKEISIIN



KANSALLINEN TERVEYSEROJEN KAVENTAMISEN TOIMINTAOHJELMA 2008–2011
STM julkaisu 2008:16



Asetettuja tavoitteita

- q Edistää terveyttä, työ- ja toimintakykyä sekä kaventaa väestöryhmien välisiä eroja
- q Terveiden ja toimintakykyisten elinvuosien lisääminen
- q Elinvuosien lisääminen
- q Terveyspalvelujen kustannusten vähentäminen
- q Ammattiryhmien ja koulutusryhmien välisten kuolleisuuserojen pienentäminen viidenneksellä vuoteen 2015 mennessä



Terveydenhuoltolakiehdotus

47 §

Terveyden, toimintakyvyn ja sosiaalisen turvallisuuden edistäminen alueellisesti

Sairaanhoitopiirin tai terveystalouden tehtävänä on omalta osaltaan edistää terveyttä, toimintakykyä ja sosiaalista turvallisuutta alueellaan sekä osana kaikkia erikoissairaanhoidon hoitoprosesseja että tarjoamalla asiantuntemusta ja tukea alueen kunnille alueellisessa suunnittelussa, järjestämällä koulutusta, koostamalla terveysseurantatietoja sekä levittämällä sairauksien ehkäisyä koskevia toimintamalleja ja toimintaohjelmia.



Terveydenhuoltolaki perusteluosa

47 §. *Terveyden, toimintakyvyn ja sosiaalisen turvallisuuden edistäminen alueellisesti.* Kunta- ja palvelurakennemuutoksen puitelainsäädäntöön on kirjattu laajan väestöpohjan kuntayhtymän, eli sairaanhoitopiirin tai terveystiimin, tehtäväksi edistää terveyttä, toimintakykyä ja sosiaalista turvallisuutta alueellaan. Tätä toteutetaan sekä osana kaikkia erikoissairaanhoidon hoitoprosesseja, erityisesti sekundaari- ja tertiääripreventiona, että tarjoamalla asiantuntemusta ja tukea alueen kunnille alueellisessa suunnittelussa, järjestämällä koulutusta, kokoamalla terveystietoa sekä levittämällä sairauksien ehkäisyä koskevia toimintamalleja ja toimintaohjelmia.

Sairaanhoitopiirit voivat johtaa ja koordinoita kokonaisuuksina tautien ehkäisy- ja

hoito-ohjelmia (esimerkiksi astma, diabetes), yhdistettynä tehokkaaseen hoitoon ja kuntoutukseen, ja siten pyrkiä vähentämään palvelujen tarvetta/kysyntää ja kuormitusta. Sairaanhoitopiirit voivat tuottaa tietoa alueen kuntien yhteiseen käyttöön, muun muassa väestön terveydentilan muutoksista. Väestötason tietoa voitaisiin nykyistä paremmin koota myös potilasasiakirjoista. Terveyden edistämisen tulee olla toiminnan lähtökohtana sekä alueellisissa että paikallisissa terveyspalveluissa. Perus- ja erikoistason on toimittava kitkattomasti yhdessä samojen periaatteiden mukaisesti. Joitakin terveyden edistämisen toiminnoista on luontevaa hoitaa alueellisella tasolla, mutta edelleenkin se säilyy ennen kaikkea kuntien tehtävänä. WHO:ssa on valmisteltu terveyttä edistävän sairaalan standardit, joita konkreettisen apuvälineenä voitaisiin nykyistä enemmän käyttää hyväksi sairaaloissa.



Terveyden edistämisen organisoituminen

Yhdessä terveyttä

**WHO ja EU
terveyden edistämishjelmat**

**Hallituksen politiikkaohjelmat
STM (KTL), OPM, MMM,
KTM, LVM, YM**

**Terveyden edistäminen
Pirkanmaalla**

**Kuntien
terveyden edistämistyö**

**Yleislääketieteen
yksikkö, PSHP**

**Sairaanhoidopiirin
terveyden edistämistyö**



PTH terveyden edistäminen	Kunnan muu terveyden edistämistyö
----------------------------------	--

- Neuvottelukunta
- Ohjausryhmä
- Terveydenhuoltolain velvoitteen mukaista toimintaa

Potilaiden terveyden edistäminen	Henkilöstön oman terveyden edistäminen
---	---

**DM, depressio,
tupakka, alkoholi,
lapsiperheiden
tukeminen**

- Pääpaino kuntien tekemässä työssä
- Poikkihallinnollista yhteistyötä kunnassa ja yhteistoiminta-alueilla



Terveyden edistäminen PSHP:ssa

- q Sairaanhoidopiiri liittynyt Terveyttä edistävien sairaaloiden verkostoon
- q Savuton sairaala
- q Yhteistyösopimus 2007-2009 Terveyden ja hyvinvoinnin laitos + Tampereen yliopisto + Tampereen kaupunki
- q Stakes & KTL fuusio 1.1.2009 à THL à vaikutukset toimintaan ?



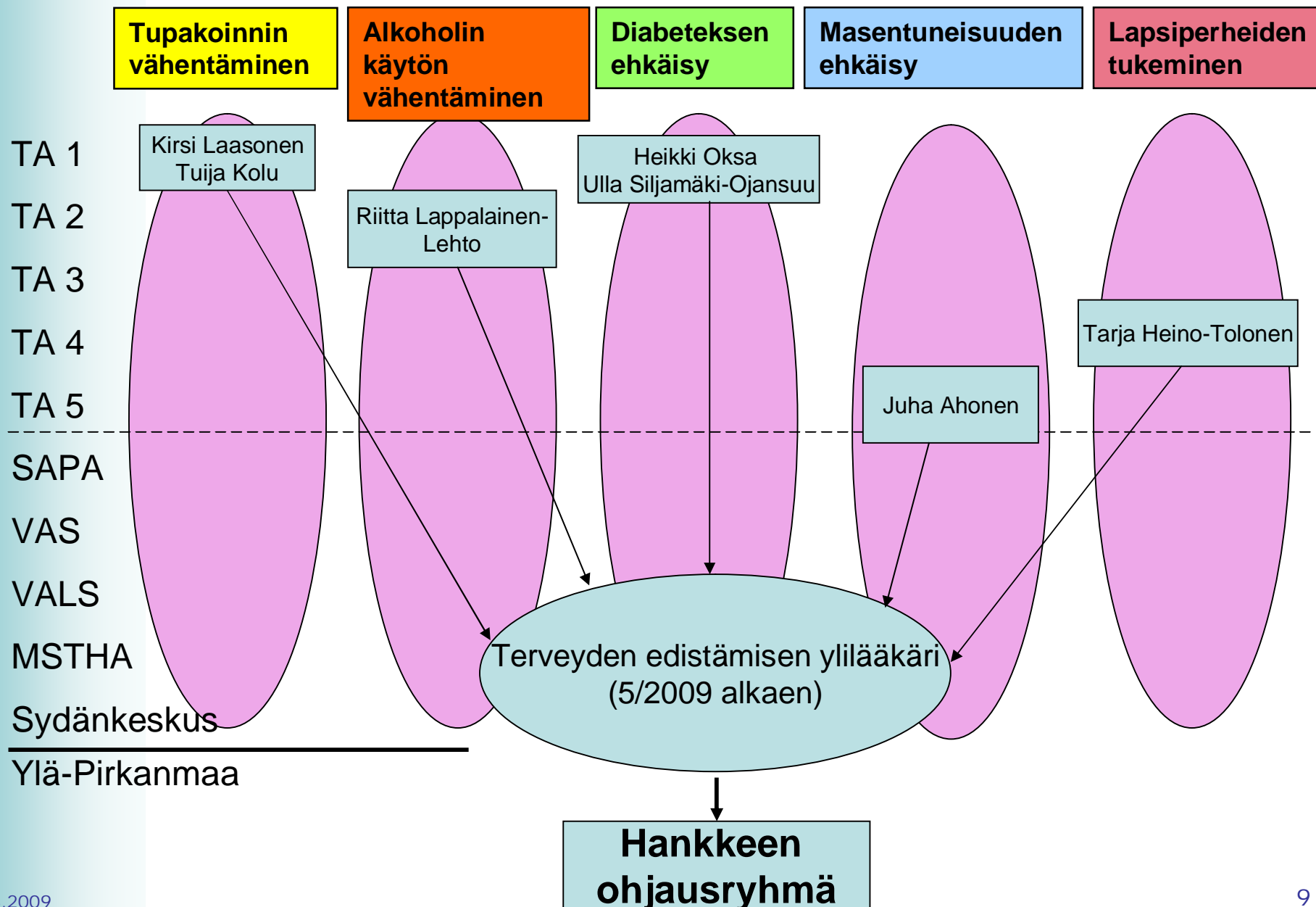
Terveyden edistäminen PSHP:ssa

- q PSHP:n strategian kärkihanke 2007-2009:
 - Syksyllä 2007:
 - Kartoitettiin terveyttä edistävän työn laajuus ja tavat, kansainvälinen kirjallisuus, hyvät toimintamallit, johtamisen mallit
 - Vuosi 2008:
 - Käynnistetty sairaanhoitopiirin sisäisten ohjelmien valmistelu ja toimeenpano
 - Henkilöstön koulutussarja
 - Henkilöstön oman terveyden ja hyvinvoinnin edistäminen yhdessä työterveyshuollon kanssa
 - Kuntien kanssa neuvottelut toiminnan organisoinnista
 - Vuosi 2009:
 - Vuonna 2009 toiminnan vakiinnuttaminen osaksi yleislääketieteen yksikköä
 - Yhteistyön syventäminen kuntien ja yhteistoiminta-alueiden kanssa



Terveysten edistäminen PSHP:ssä

Yhdessä terveyttä

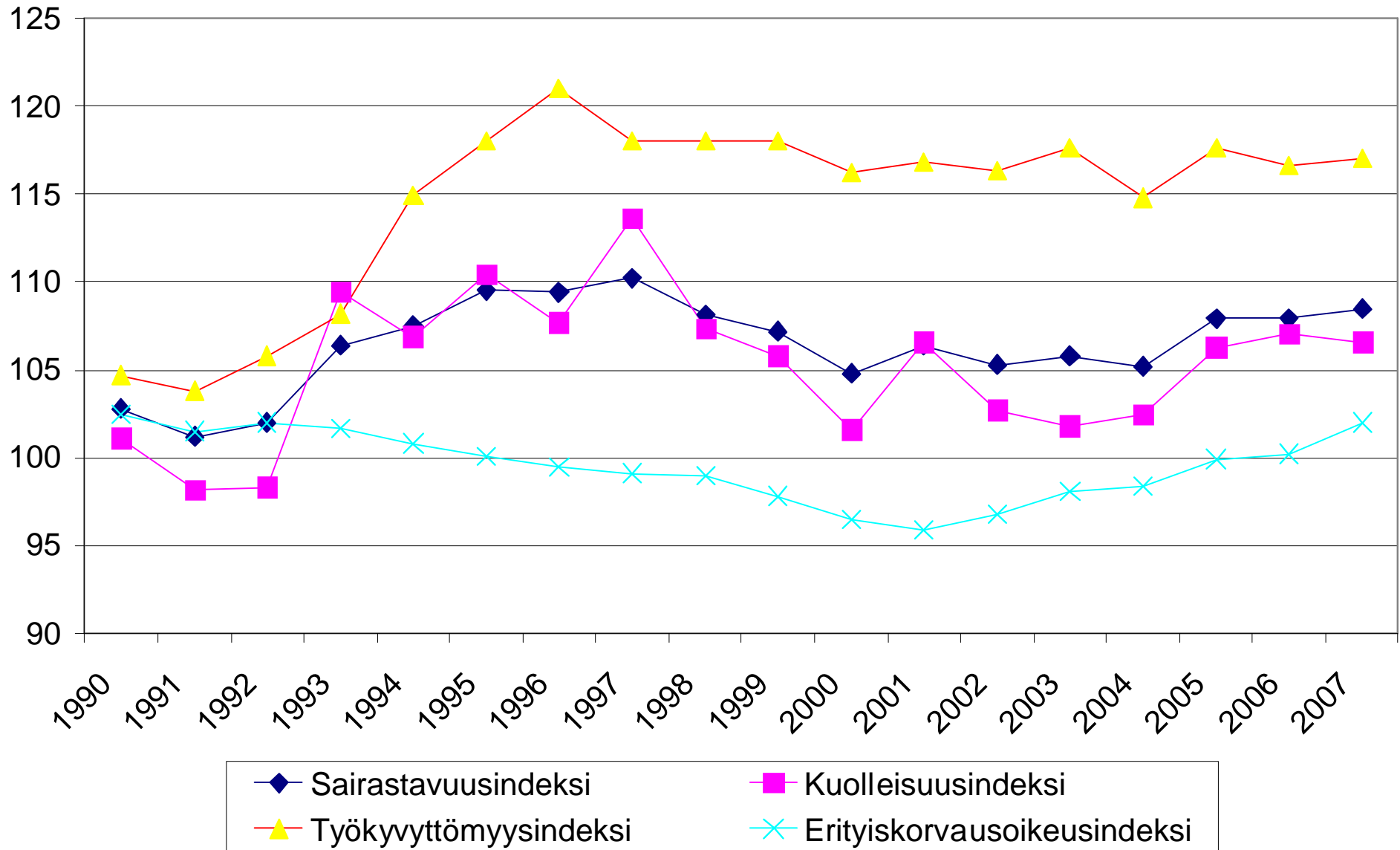




Yhdessä terveyttä

Hämeenkyrö

Kela, ikävakioidut indekset

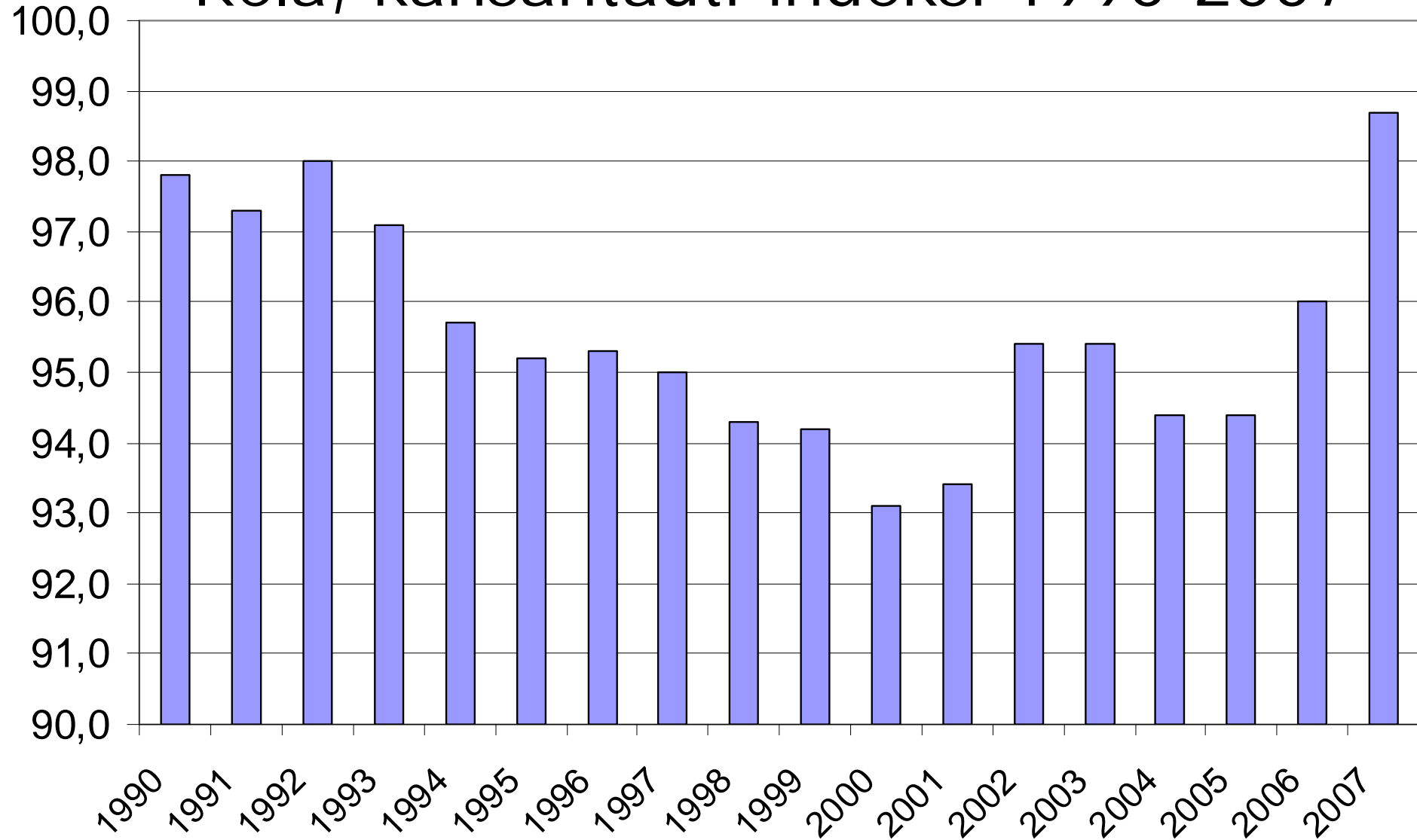




Yhdessä terveyttä

Hämeenkyrö

Kela, kansantauti-indeksi 1990-2007

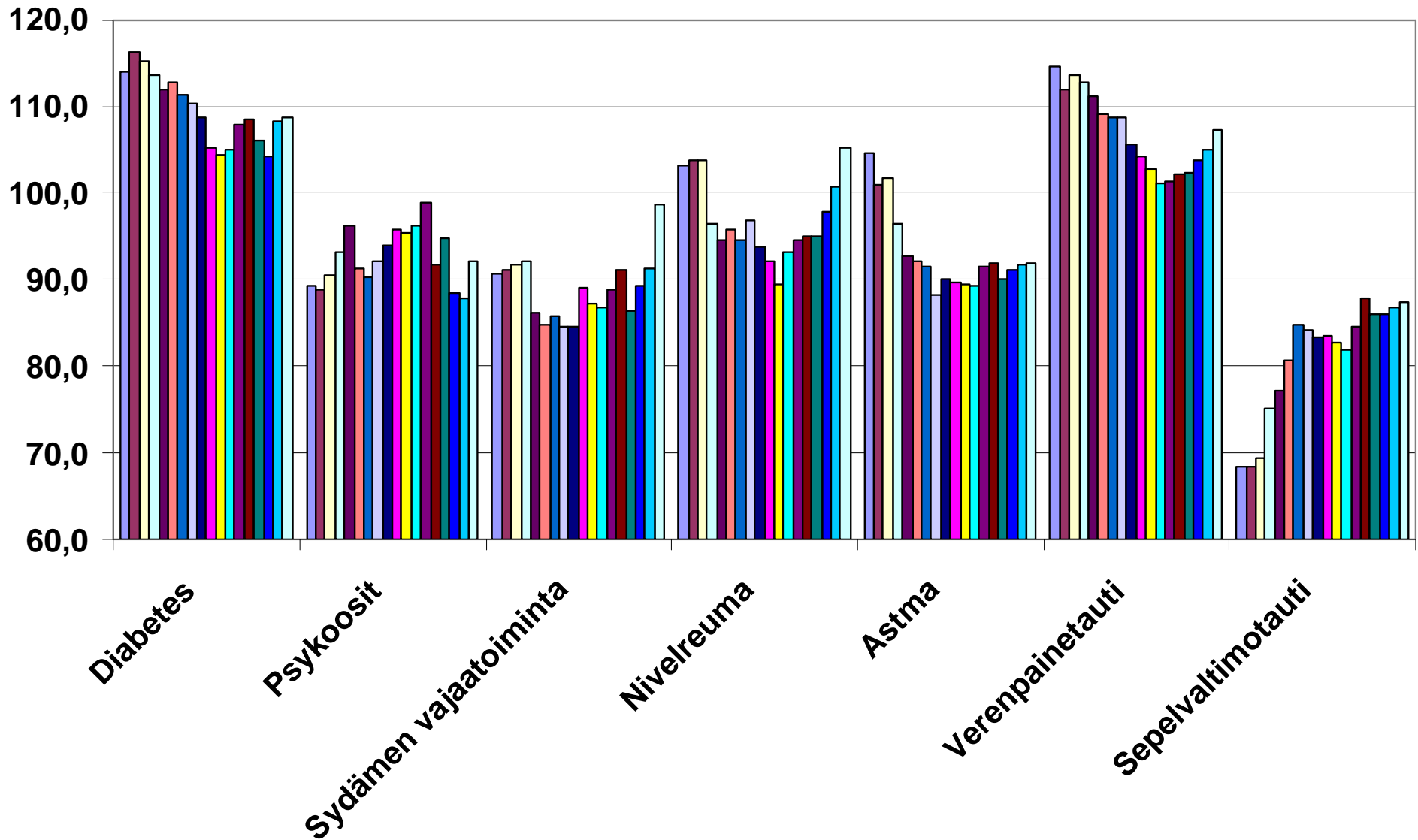




Yhdessä terveyttä

Hämeenkyrö

Kela 1990-2007, tautikuorman muutokset

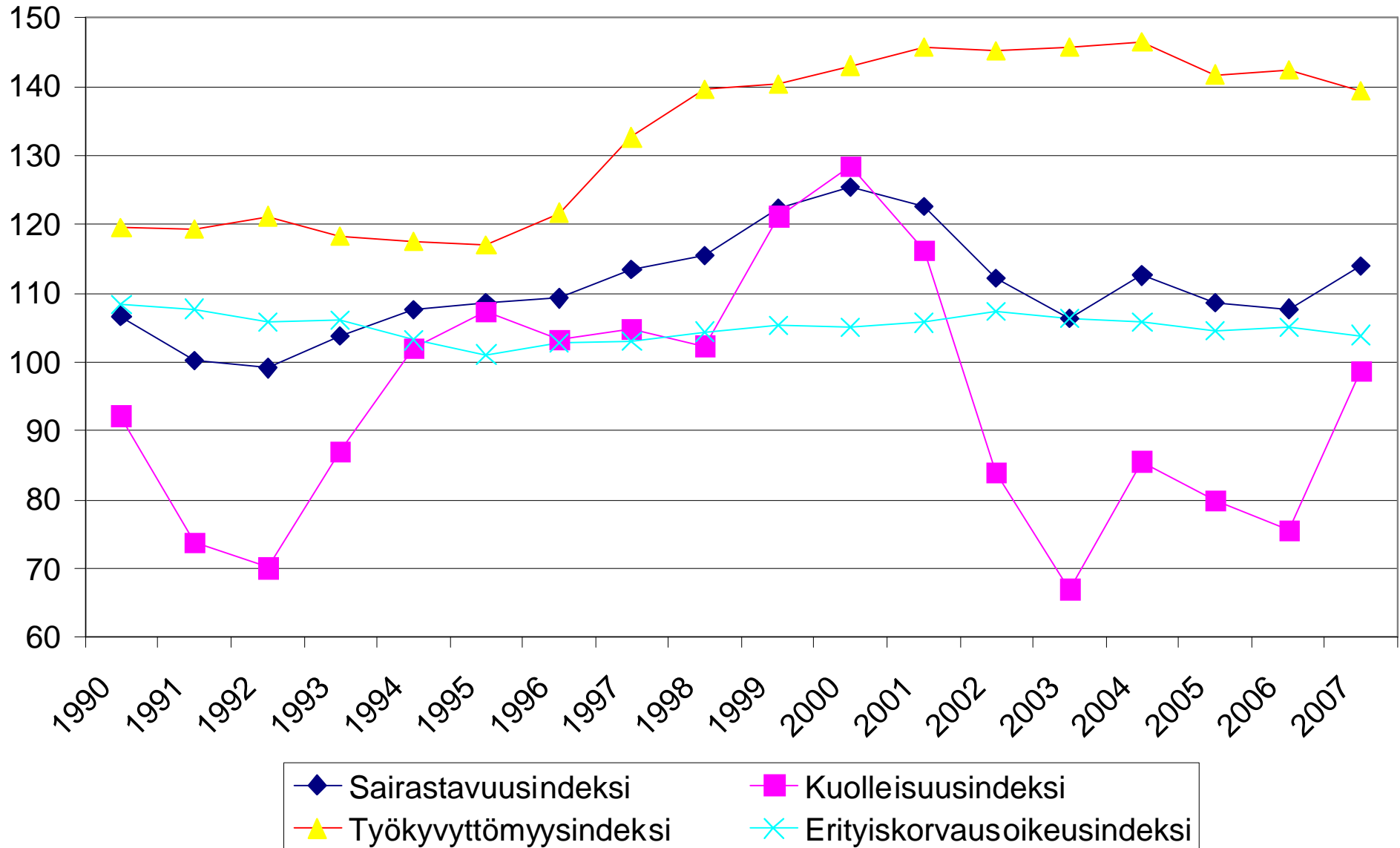




Yhdessä terveyttä

Kihniö

Kela, ikävakioidut indeksit

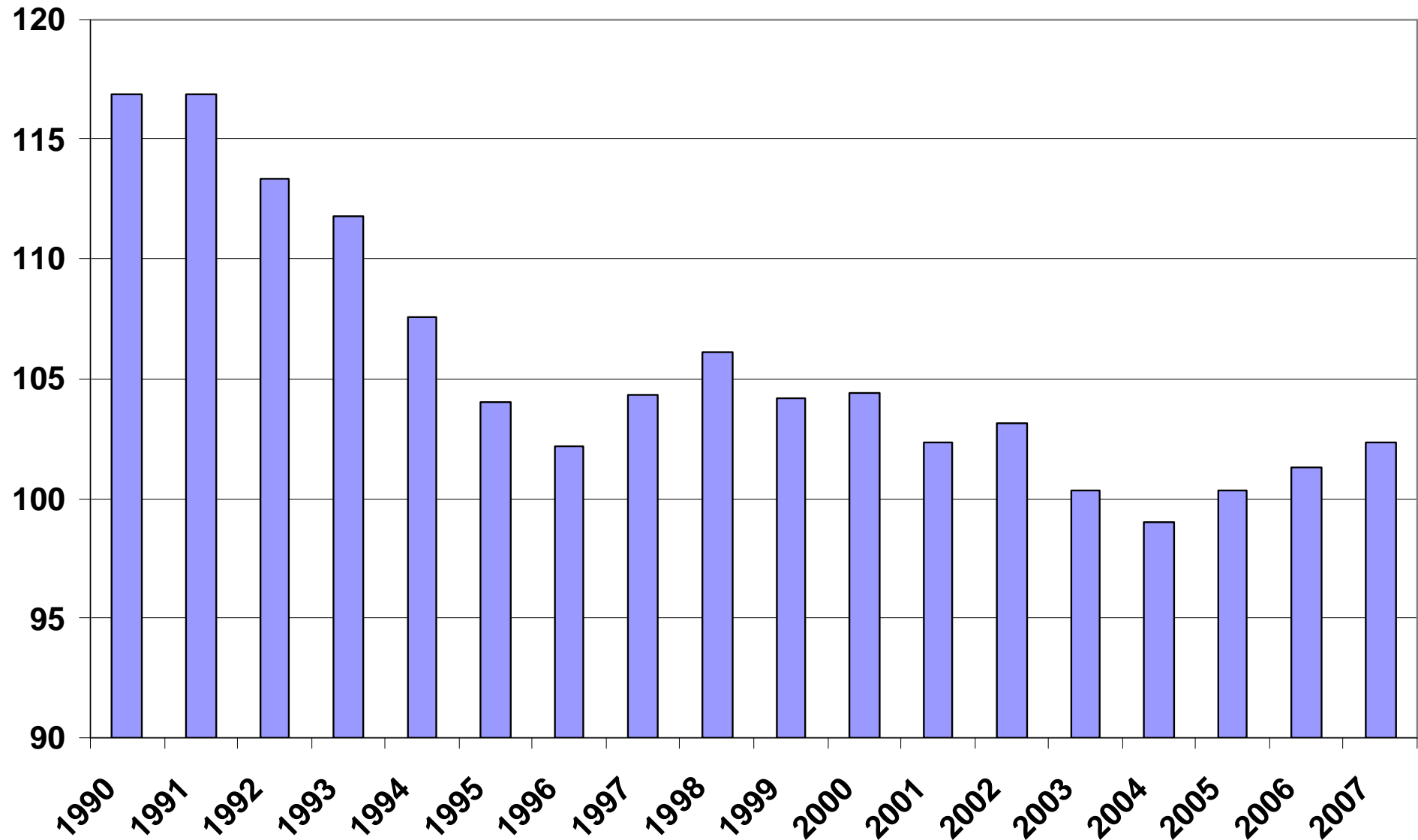




Yhdessä terveyttä

Kihniö

Kela, kansantauti-indeksi





STM terveyden edistämisen politiikkaohjelman sisältö

Ø TERVEYTTÄ EDISTÄVÄT ELINOLOSUHTEET

- Mm. rakentaminen, maankäytön suunnittelu, liikenne ja liikenneväylät, elinympäristön esteettömyys, koti- ja vapaa-ajan tapaturmien torjunta, työolot

Ø TERVEYTTÄ EDISTÄVÄT ELINTAVAT

- Mm. terveellinen ravinto, lihavuuden ja ylipainaisuuden ehkäisy, liikunta, päihteiden käyttö, uni ja vireys, osallisuus ja yhteisöllisyyden vahvistaminen

Ø TERVEYTTÄ EDISTÄVÄT PALVELUT

- Mm. neuvola- ja perhekeskustyö, koulu- ja opiskelijaterveydenhuolto, työterveyshuolto, työttömien terveydenhuolto, mielenterveystyö, ikäihmisten palvelut



STM terveyden edistämisen politiikkaohjelman sisältö

Ø TERVEYDEN EDISTÄMISEN OSAAMINEN

- Mm. terveystiedon opetus, ammatillinen peruskoulutus, täydennyskoulutus ja kouluttajakoulutus, hyvien käytäntöjen tuotteistaminen, markkinointi ja implementointi, viestintä

Ø TERVEYDEN EDISTÄMISEN PÄÄTÖKSENTEKO, RAKENTEET JA JOHTAMINEN

- Mm. terveyden edistäminen kunta- ja palvelurakennehankkeessa, terveyden edistäminen valtionhallinnossa

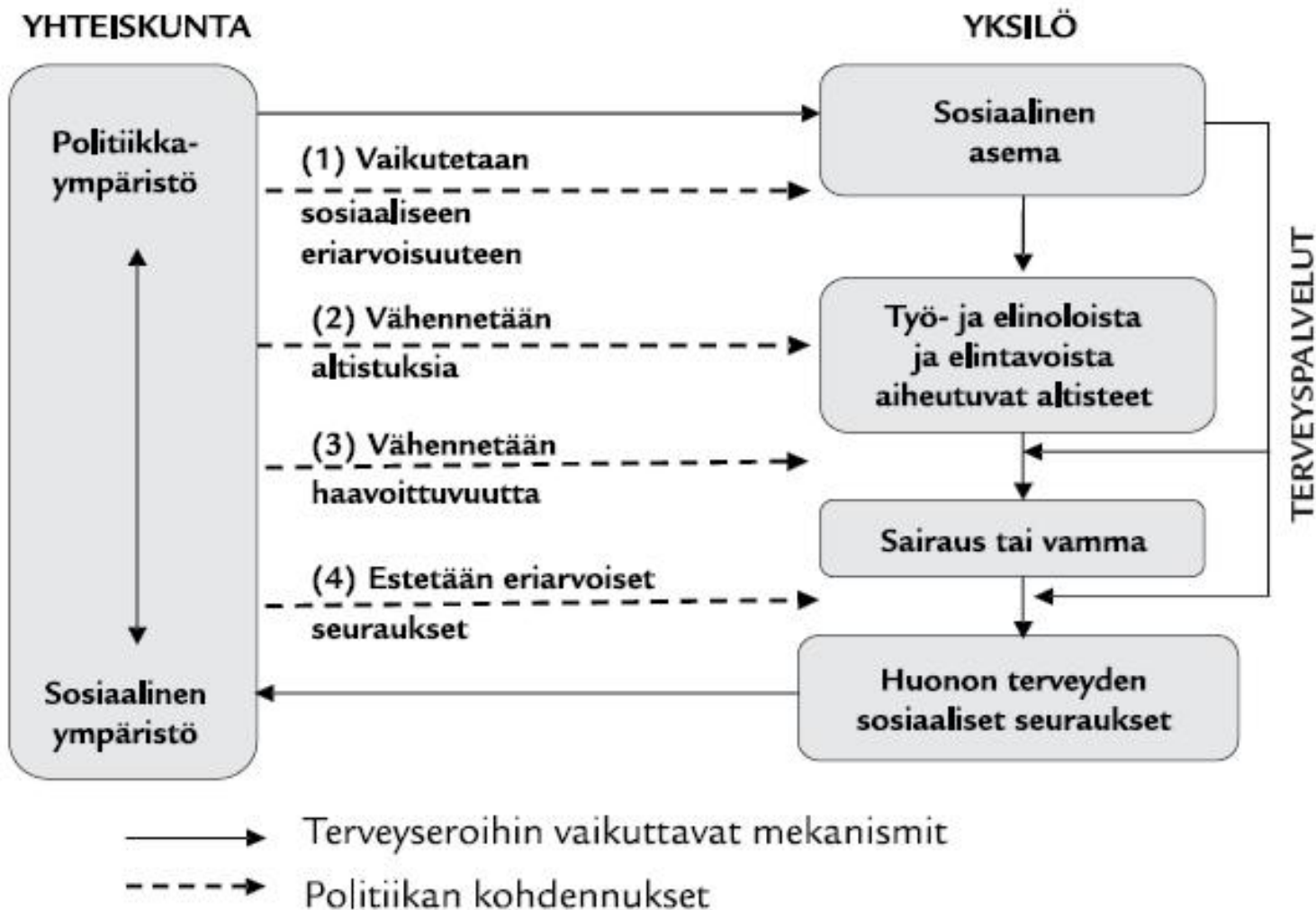
Ø TERVEYDEN EDISTÄMISEN SEURANTA JA ARVOINTI

- Mm. vaikutukset ja vaikuttavuus, alue- ja paikallistason hyvinvointi-indikaattorit



KANSALLINEN TERVEYSEROJEN KAVENTAMISEN TOIMINTAOHJELMA 2008–2011

STM julkaisuja 2008:16



Lähde: Diderichsen F, Evans T ja Whitehead M. 2001. The Social Basis of Disparities in Health. Teoksessa Evans T, Whitehead M, Diderichsen F, Bhuiya A ja Wirth M (toim.). Challenging Inequities in Health. The Rockefeller Foundation, Oxford University Press.



Terveyserojen kaventaminen

STM julkaisuja 2008:16

- Ø Vaikuttamalla yhteiskuntapoliittisilla toimilla köyhyyteen, koulutukseen, työllisyyteen, työoloihin ja asumiseen
- Ø Tukemalla terveellisiä elintapoja yleisesti ja erityisesti niissä väestöryhmissä, joissa epäterveelliset elintavat ovat yleisiä
- Ø Parantamalla sosiaali- ja terveyspalvelujen tasearvoista ja tarpeenmukaista saatavuutta ja käyttöä



Toimeenpanosuunnitelma (1)

STM julkaisuja 2008:16

Aihe	Toimenpide	Koordinaa- tio vastuussa oleva taho	Osallistuvat tahot	Aikataulu
Edistetään ammatillisessa koulutuksessa olevien nuorten terveyttä ja hyvinvointia	<p>1. Kunnat järjestävät yhteistyössä eri toimijoiden kanssa toisen asteen ammatillisten oppilaitosten opiskeluterveydenhuollon kansallisen ohjeistuksen mukaiseksi.</p> <p>Koulutuksen järjestäjät kehittävät oppilaitosten opiskelijahuoltoa sekä terveystiedon opetusta.</p> <p>KTL ja Stakes kehittävät ja levittävät tietoa hyvistä terveyden edistämisen käytännöistä oppilaitosten käyttöön.</p>	STM OPH KTL Stakes	Kunnat, koulutuksen järjestäjät OPM, Lasten ja nuorten terveyden ja hyvinvoinnin neuvottelukunta	2008-2011
Juurrutetaan terveyden edistäminen osaksi työpaikkojen toimintakulttuuria	<p>2. Työterveyslaitos rakentaa laajassa yhteistyössä muiden toimijoiden kanssa terveyden edistämiseen tähtäävää toimintaa aloilla, joilla terveyttä kuormittavat haittatekijät ja haitalliset elintavat ovat yleisiä.</p>	TTL	Työmarkkina- järjestöt, työnantajat, STM, työsuojeluhallinto, työterveyshuollon yksiköt	2008-2011



Toimeenpanosuunnitelma (2)



Aihe	Toimenpide	Koordinaa- tio vastuussa oleva taho	Osallistuvat tahot	Aikataulu
Vähennetään alkoholihaittoja	3. Nostetaan alkoholiveroa siten, että kulutus laskee vuoden 2003 tasolle tai alle. Korotustarve arvioidaan vuosittain.	VM	STM	2009-2011
	4. Kunnat sisällyttävät ehkäisevän päihdetyön osaksi terveyden ja hyvinvoinnin edistämisen rakenteita ja sovittavat päihdehuollon palvelut muiden sosiaali- ja terveystalvelujen kanssa saumattomasti yhteensopiviksi.	Stakes	STM, kunnat, Terveyden edistämisen keskus, järjestöt, seurakunnat, elinkeinoelämän edustajat	2008-2011
Vähennetään tupakointia	5. Nostetaan tupakkaveroa astittain siten, että tupakointi vähenee selvästi. Seuraavat korotukset toteutetaan vuosien 2009 ja 2010 alussa. Samalla toteutetaan lainsäädännölliset toimet matkustajatuonnin ja harmaan kaupan rajoittamiseksi. Päätetään tupakoinnin vieroituskorvaamiseksi sairausvakuutuksesta.	VM	STM	2008-2011
		STM	Kela	2009



Toimeenpanosuunnitelma (3)



Aihe	Toimenpide	Koordinaa- tio vastuussa oleva taho	Osallistuvat tahot	Aikataulu
Edistetään terveellisiä ruokakäytöksiä ja liikuntaa	6. Edistetään edullisten ja ravitsemussuosituksen mukaisten ruokapalvelujen saatavuutta erityisesti pientyöpaikoilla ja liikkuvaa työtä tekeillä joukkoruokailun seuranta- ja kehittämistyöryhmän tekemien toimenpide-ehdotusten mukaisesti.	STM	STM, MMM, STM:n joukkoruokailun työryhmä, Valtion ravitsemusneuvottelukunta, työmarkkinaosapuolet, ruokapalveluiden tuottajat	2008-2011
	7. Valmistellaan terveyttä edistävää liikuntaa ja ravintoa koskeva valtioneuvoston periaatepäätös. Sen pohjalta käynnistetään toimia sosioekonomisesti huonossa asemassa olevien ja eri tavoin syrjäytyneiden riittävän liikunnan ja terveellisen ravitsemuksen turvaamiseksi.	STM	MMM, OPM, LVM, YM, Terveyttä edistävän liikunnan neuvottelukunta, Valtion ravitsemusneuvottelukunta, kunnat, liikunta- ja terveysjärjestöt	2008-2011



Toimeenpanosuunnitelma (4)

Aihe	Toimenpide	Koordinaa- tiovastuussa oleva taho	Osallistuvat tahot	Aikataulu
Kehitetään sosiaalityötä ja perusterveydenhuoltoa sekä niiden yhteistyötä	8. Sosiaali- ja terveyspalveluja kehitetään ja kohdennetaan väestöryhmittäisen terveysseurannan osoittaman tai muulla tavoin tunnistetun tarpeen perusteella.	STM	Stakes, kunnat	2008-2011
Kehitetään työikäisten oikea-aikaista ja tarpeenmukaista kuntoutusta	9. Kuntoutusasiain neuvottelukunnan koordinoimana selvitetään kuntoutuksen kohdentumista. Toiminnan kehittämisessä otetaan huomioon kuntoutettavien sosioekonominen asema.	STM, Kuntoutusasiain neuvottelukunta	Kela, työeläkelaitokset, kunnat, valtiokonttori, Stakes	2008-2011
Turvataan pitkäaikaistyöttömien ja muiden työterveyshuoltopalvelujen ulkopuolella olevien työikäisten terveyspalvelut	10. Kunnat vakiinnuttavat työttömien työkykyä ylläpitävät terveyspalvelut käynnissä olevien kokeilujen pohjalta.	Stakes	Kunnat, STM, TEM, KTL, TTL, Kela	2008-2011



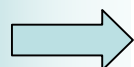
Toimeenpanosuunnitelma (5)



Aihe	Toimenpide	Koordinaati- vastuussa oleva taho	Osallistuvat tahot	Aikataulu
Kehitetään ja vahvistetaan maahanmuuttajien palveluja	11. Sosiaali- ja terveysministeriö valmistelee yhdessä muiden ministeriöiden kanssa toimintaohjelman, joka sisältää maahanmuuttajien sosiaali- ja terveyspalvelujen kehittämisen osana normaalijärjestelmää.	STM	SM,TEM	2008-2011
	Kansanterveyslaitos, Stakes ja Työterveyslaitos toteuttavat maahanmuuttajien terveyttä ja palvelutarvetta kartoittavan tutkimuksen.	KTL	Stakes,TTL	2008-2010




Toimeenpanosuunnitelma (6)



Aihe	Toimenpide	Koordinaa- tio vastuussa oleva tah	Osallistuvat tahot	Aikataulu
Kehitetään terveyserojen seurantajärjestelmä	12. Tilastokeskuksen koulutus- ja ammattitiedot liitetään terveysseurannan tärkeimpiin rekisteriaineistoihin 1-4 vuoden välein sekä kysely- ja haastatteluaineistoihin otoksen poimintavaiheessa. Terveyserotiedot esitetään yleisten terveysseurantatilastojen sähköisissä jakelujärjestelmissä ja terveysseurannan perusraporteissa.	KTL	Tilastokeskus, Stakes, TTL ETK, Kela, Kuntaliitto	2008-2011
	13. Määritellään tarpeelliset erilliselvitykset ja niiden rahoitus eri tahojen yhteistyönä. KTL kasvattaa tärkeimpien väestötutkimustensa otoskokoa, jotta mahdollistetaan väestöryhmittäinen tarkastelu.	KTL	Kela, Stakes, STM	2008-2009



Toimeenpanosuunnitelma (7)

Aihe	Toimenpide	Koordinaa- tio vastuussa oleva taho	Osallistuvat tahot	Aikataulu
 Vahvistetaan tietopohjaa ja kehitetään viestintää	14. STM:n sektoritutkimuslaitokset jatkavat ja vahvistavat terveys-erotutkimusta sekä kehittävät erot huomioon ottavaa terveysvaikutusten arviointia. Suomen Akatemia sisällyttää terveyserot vuonna 2009 käynnistyvään Kansanterveyden haasteet (SALVE) -tutkimusohjelmaan sekä valmisteilla olevaan Lasten hyvinvointi ja terveys -tutkimusohjelmaan.	KTL, Stakes, TTL Suomen Akatemia	STM, yliopistot	2008-2011
	15. STM:n sektoritutkimuslaitokset ja Kuntaliitto laativat ja toteuttavat soveltuvilta osin yhteistyössä järjestöjen edustajien kanssa yhteistyösuunnitelman tiedon levittämiseksi strategiselle ja käytännön tasolle kuntiin, alueille ja järjestötoimijoille.	Stakes ja KTL	TTL, Kuntaliitto, STM, läänit, Tekry	2008-2011



"Pirkanmaan sairaanhoitopiirin malli"

(Terveyden edistämisen seminaari 17.1.2008)

- Ø Sisällytä periaate strategian osaksi
- Ø Organisoï terveyttä edistävän johtamisen malli
- Ø Kulttuurin muuttaminen myönteiseksi terveyttä edistävälle työlle erikoissairaanhoidossa
- Ø Kaikki lähteen liikkeelle työntekijästä itsestään
 - Edistä omaa terveyttäsi
 - Osaamisen lisääminen - täydennyskoulutus
- Ø Hyödynnä hyväksi koetellut menetelmät ja toimintatavat
- Ø Erikoisala- tai ammattiryhmäriippumaton työtä
- Ø Verkostoidu – kuntiin, PTH, THL, potilasjärjesteöihin, jne.
- Ø Edistä terveyserojen kaventumista
- Ø Tee työ näkyväksi – tulosten seurantamittarit



Johtopäätökset

- Ø Terveyden edistäminen ei ole erikoissairaanhoidon "pehmotuote"
- Ø Tulisiko virallisesti tuotteistaa erikseen?
- Ø Terveyden edistäminen on oleellinen osa erikoissairaanhoidon tehtäväkenttää
- Ø Työ on integroitava osaksi perusterveydenhoidon perustehtävää
- Ø Tulee sisällyttää velvoitteeksi terveydenhuoltolakiin
- Ø Tietojärjestelmät tulee saada tukemaan asiakaslähtöistä ja terveyttä edistävää työtä



Yhdessä terveyttä

Take home message:

Terveyden edistäminen on osa terveyspolitiikkaa.

Yhdessä terveyttä – potilaan parhaaksi.