

Cursor Oy, Kotkan-Haminan seudun kehittämissyhtiö

Yritystoiminnan kaikissa vaiheissa tukien ja palvelen

Kotka-Haminan visio 2020

Kotka-Hamina on vetovoimainen seutu Itämeren kehityskäytävällä

Seudulla on selkeä merellinen, teollinen ja kulttuurinen identiteetti
Seutu on kansainvälinen ja monikulttuurinen
Kestävä kehitys luo seudulle kilpailukykyä

Seudun yritykset ovat menestyviä, verkostoituneita ja kasvavia

Seudulla on monipuolinen elinkeinorakenne
Seudulla on vahvaa yrittäjyyttä ja omia tuotteita
Osaaminen on uudistunut
Yritykset hyödyntävät seudun sijaintia kansainvälistyvässä liiketoiminnassaan

Toteutamme strategiaamme uudella toimintamallilla jossa toimintaa ohjaa valittujen painopisteiden tavoitteiden toteuttaminen

- Uudessa Yhden Cursorin toimintamallissa toimintaa ohjaa strategiassa valittujen painopisteiden toteuttaminen
- Toimintamalli perustuu matriisiin jonka toinen dimensio on valitut painopisteet ja toinen tarvittava osaaminen ja resurssit
- Painopistedimensio on dynaaminen, painopisteet määritellään kunkin strategiakerroksen yhteydessä
- Tarvittava osaaminen ja resurssit- dimensio edustaa sitä funktionaalista asiantuntemusta jota Cursorin toiminta pidemmällä aikajänteellä tarvitsee
- Tulokset syntyvät tämän yhteistyön kautta

Painopistevalinnat

Uusiutuva energia kärkenä tuulivoima
Uudet hyvinvointi- ja terveyspalvelut
Matkailu ja tapahtumat seudullisena kokonaisuutena
Logistiikka
ICT:n soveltaminen
Venäjä
Yritysten kasvu ja kansainvälistyminen
Alueellinen koheesio- ja kilpailukykyohjelma KOKO, seutu

Toimintamalli: Uudistamme toimintamallimme Tukemaan strategian mukaisten seudun tärkeimpien kehitystavoitteiden toteutumista.

Verkostot: Teemme aktiivista yhteistyötä mm. Seudullisten yrityspalveluiden, Kymenlaakson Ammattikorkeakoulun, Finpro- ja Ely –verkostoissa.

Asiakkaat: Pääasiakkaamme ovat pk-yritykset, mutta työskentelemme rakenteen uudistamiseksi myös suuryritysten kanssa joiden liiketoiminta aikaansaa uudet mahdollisuudet pk-yrityksille.

Elinvoimaiset yritykset tarvitsevat työntekijöitä

Seudulliset Yrityspalvelut -konseptilla

- aloittavan yrityksen palvelut
- toimivan yrityksen palvelut
- sijoittuvan yrityksen palvelut

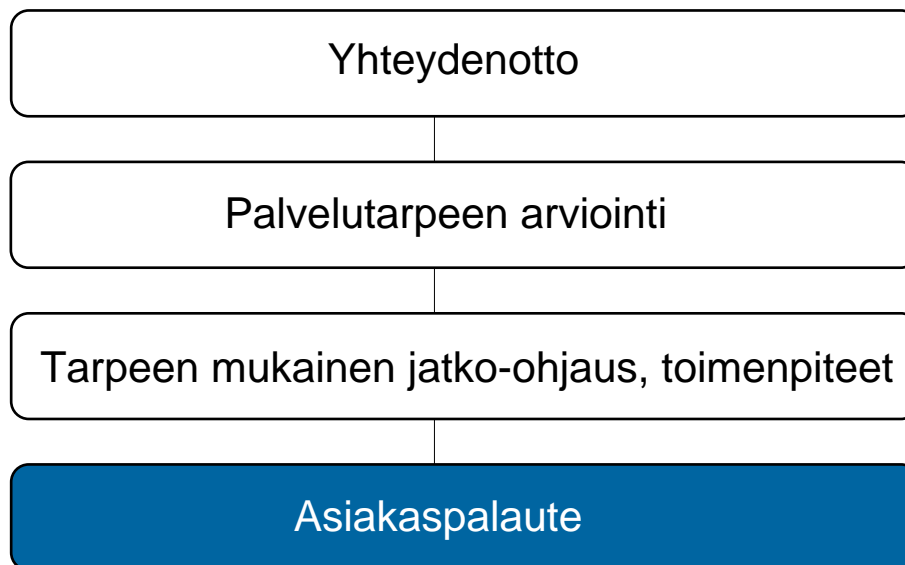
Ominaista

- asiakaslupauksen täyttäminen ja vaikuttavuuden hakeminen verkostoitumalla ja osaamista yhdistämällä

Cursorin kumppaneina toimivat:

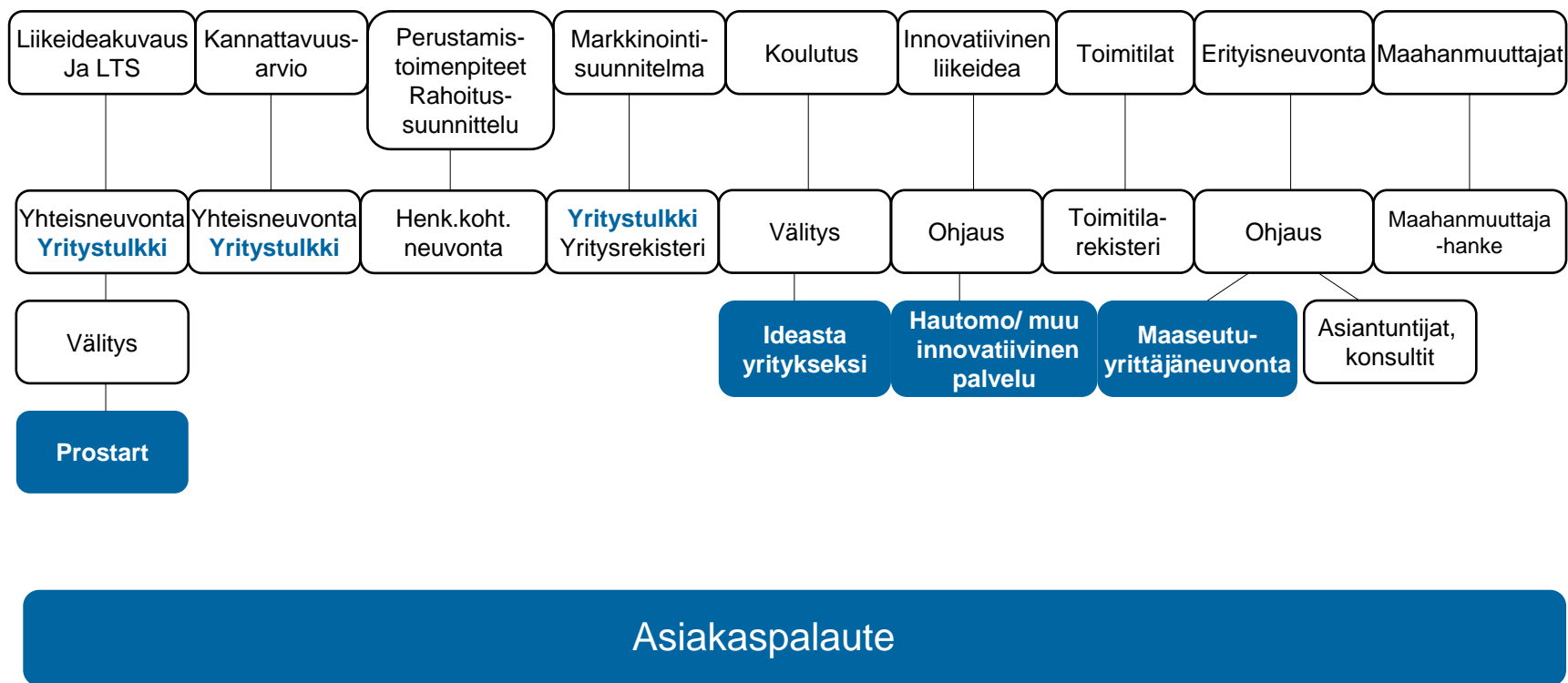
Kaakkois-Suomen elinkeino-, liikenne- ja ympäristökeskus
Kotkan Työ- ja elinkeinotoimisto – edustaja samoissa tiloissa Cursorin kanssa
Finnvera Oyj, Kaakkois-Suomen aluekonttori
Pro Agria Kymenlaakso

Seudulliset yrityspalvelut liiketoiminta, Aloittavan yrityksen palveluprosessi

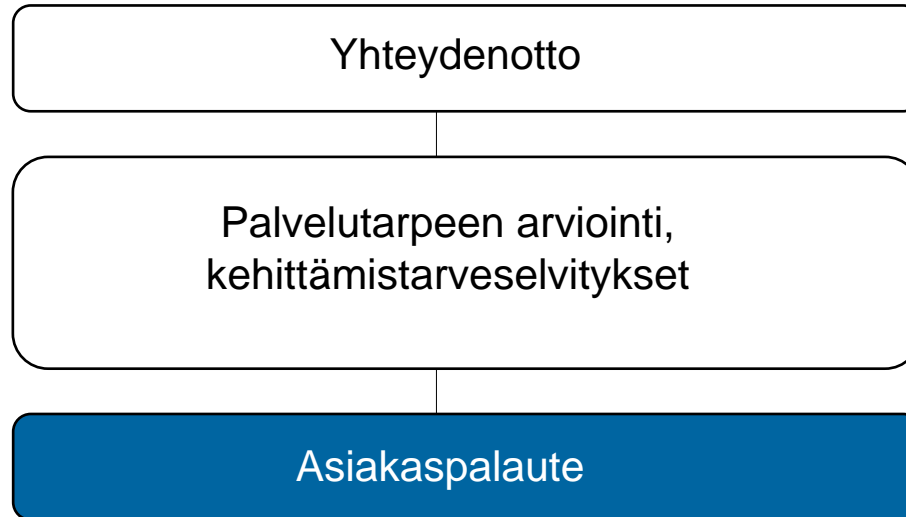


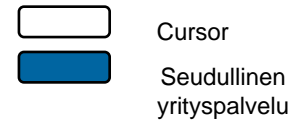


Jatkotoimenpiteet

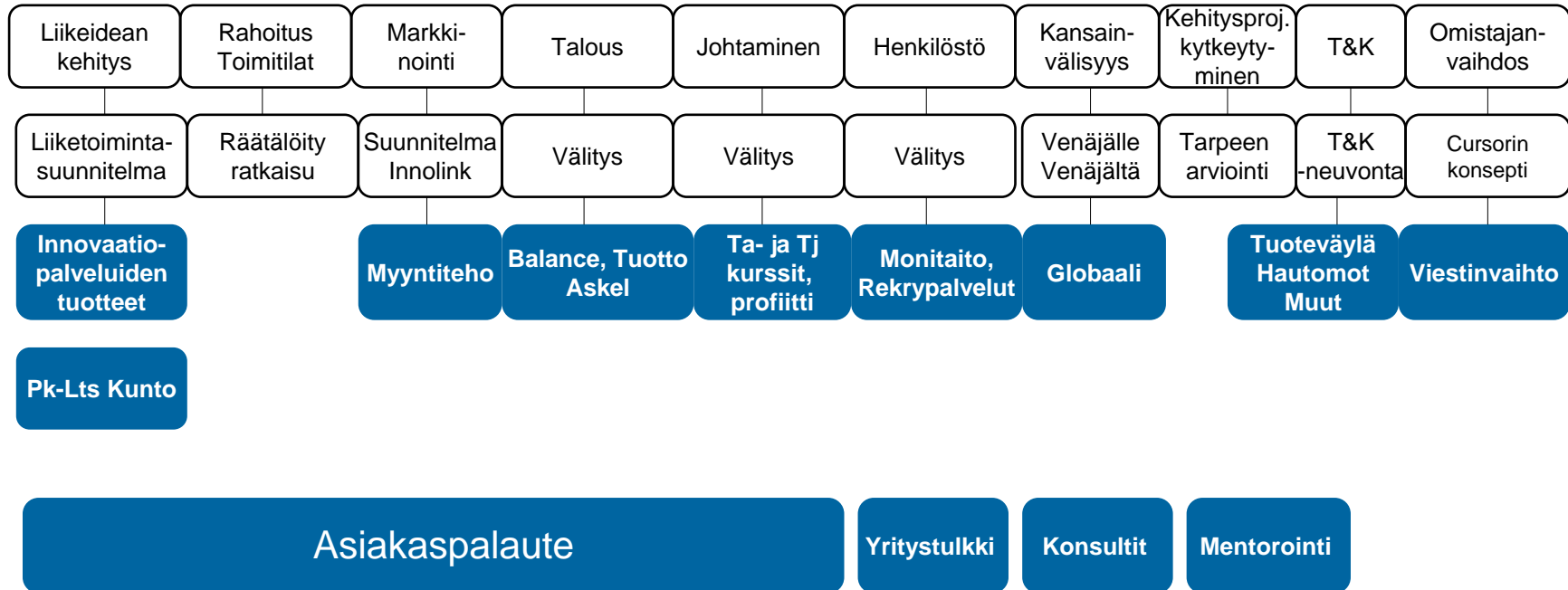


Seudulliset yrityspalvelut liiketoiminta, Toimivan yrityksen palveluprosessi

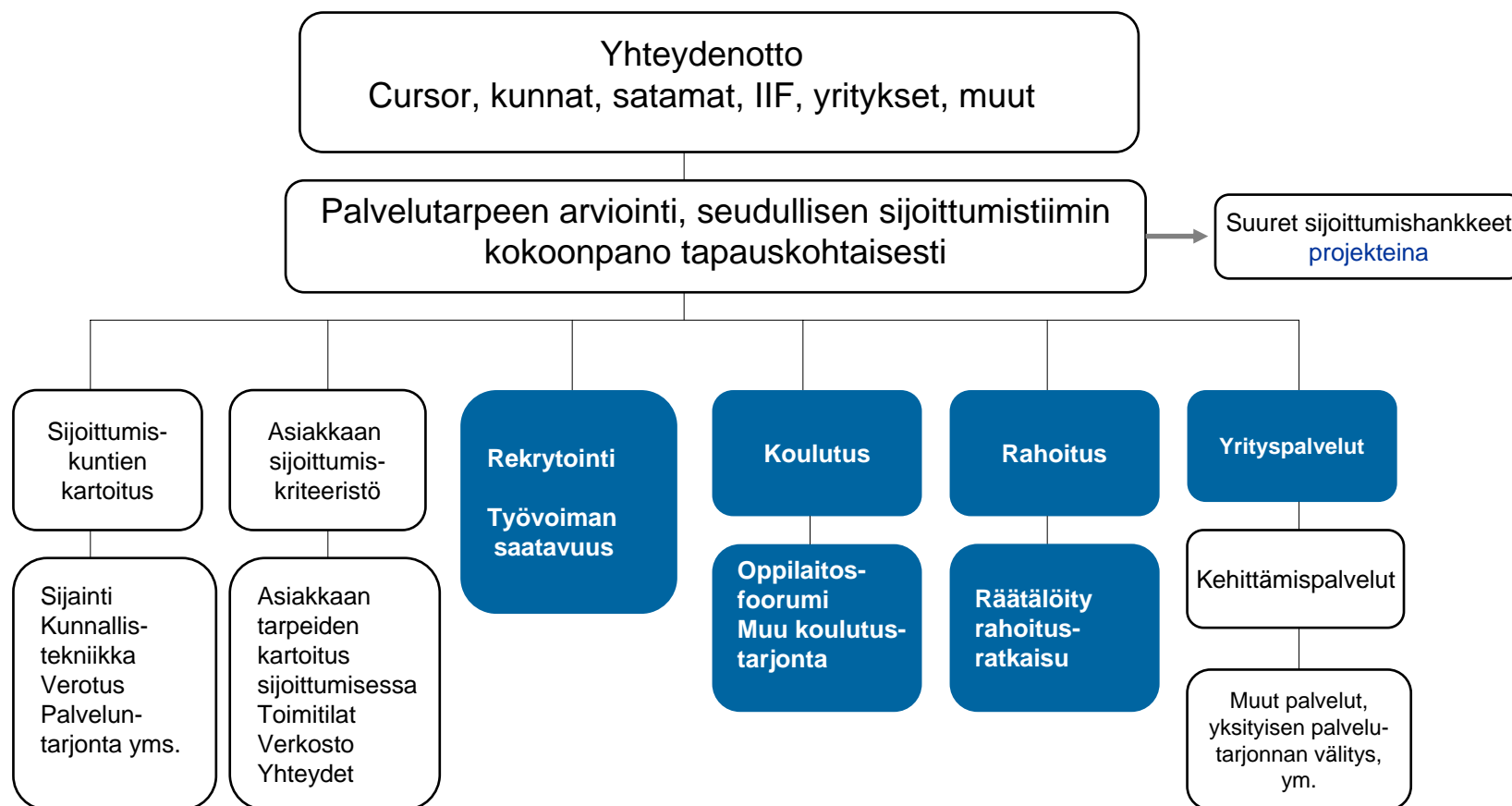




Jatkotoimenpiteet



Seudulliset yrityspalvelut liiketoiminta, Sijoittuvan yrityksen palveluprosessi



Kiitos!