

TedBM -hanke

Esimerkkeinä

- lapsiperheiden määrääikaiset hyvinvointiarvioinnit**
- kouluyhteisön hyvinvointi**

Terveyden edistäminen näkyväksi, mutta miten?

Itä-Suomen lääninhallitus

Kuopio 4.10.2006

Matti Rimpelä, Anne-Marie Rigoff,
Kirsi Wiss ja Vesa Saaristo
Stakes/Tampere

Kuopio 4.10.2006/Rimpelä, Rigoff,
Wiss ja Saaristo

TedBM -hanke

Toimipaikkakohtainen terveyden edistämisen vertaistietojärjestelmä

- **STM:n toimeksianto Stakesille 2006-2009**
 - rahoituspäätös vuodeksi kerrallaan

Terveyden edistäminen

- **ensisijaisesti strateginen ja tietoisesti valittu toimintasuunta:**
 - **politiikan/toiminnan päämääränä**
 - väestön terveyden lisääminen, ja
 - väestöryhmien terveyserojen vähentäminen
 - **usein "oheistulos":**
 - kaavoitus, saattohoito, yms.
- **toissijaisesti eriytyneitä toimintoja**
 - **ydintehtävänä on terveyden edistäminen**
 - neuvolatyö, terveydensuojelu, kuntoutus, yms

Ydinkäsitteet

- **Terveyden edistäminen**
- **Terveydenedistämisasiivisuus**
- **Vertailutietojärjestelmä**
 - vertailukehittäminen
 - vertailuanalyysi
 - kvantitatiivinen tieto
- **Toimipaikka**
 - julkinen valta kunnissa ja alueilla

Terveydenedistämisaktiivisuus

➤ = **Health-promotion capacity**

- kehittyi 1990-luvulla erillisten ohjelmien ja palvelujen kritiikistä
- sovellutus yleisemmästä:
 - *"capacity building"*

➤ = **TEA**

TEA:n rakentuminen

- 1. Sitoutuminen kansanterveysvastuuseen**
 - terveyden lisääminen, erojen vähentäminen
- 2. Väestön terveyden monitorointi**
- 3. Terveysshaasteisiin vastaava infrastruktuuri**
 - organisaatio, henkilöstö, muut voimavarat, osaaminen, yms.
- 4. Ohjelmat, toiminnot ja palvelut (=prosessit)**
- 5. Ylläpito ja pysyvyys**
- 6. Yhteisön/toimipaikan ongelmanratkaisukyky**
 - "voimaistuminen", osallisuus, johtaminen, yms.

Ydinkäsitteet (4/7) :

Terveydenedistämisasiaktiivisuus

- on enemmän kuin terveyden monitorointi ja ohjelmat, toiminnot ja palvelut
- Uutta yhteisön yleisempi ominaisuus
 - "organisaatiokulttuurin syvärakenne"
- Kirjallisuudessa ei ole yhtä hyväksyttyä tulkintaa eikä validiksi todettua mittaria
- Mittaaminen palautuu em. osioihin ja kokonaisuuden rakentamiseen niistä.

Ydinkäsitteet (5/7) :

Vertaistietojärjestelmä

- **"Benchmarking" - tietokanta**
 - tiedot tallennetaan yhteiseen tietokantaan
- **Mahdollistavat vertailua**
 - toimipaikkojen kesken
 - samassa toimipaikassa ajan mukaan
- **Vertailukehittäminen**
 - sisäinen arviointi/kehittäminen
 - toimipaikka hyödyntää tietokantaa vertailemalla valitsemiinsa toisiin vastaaviin toimipaikkoihin
- **Vertailuanalyysi**
 - ulkoinen taho tutkii ja analysoi
 - esim. Pisa-tutkimukset

Ydinkäsitteet (6/7) :

Vertaistietojärjestelmä

Millaisia tietoja? Kvantitatiivisia

➤ **tosiasialuonteisia, esim.:**

- euroja tai henkilötyövuosia/väestö
- tavoitteet kuntasuunnitelmassa: kyllä/ei
- laaja-alaiset terveystarkastukset
peruskouluaikana: 0, 1, 2, 3+

➤ **arvioita**

Ydinkäsitteet (7/7) :

Toimipaikka

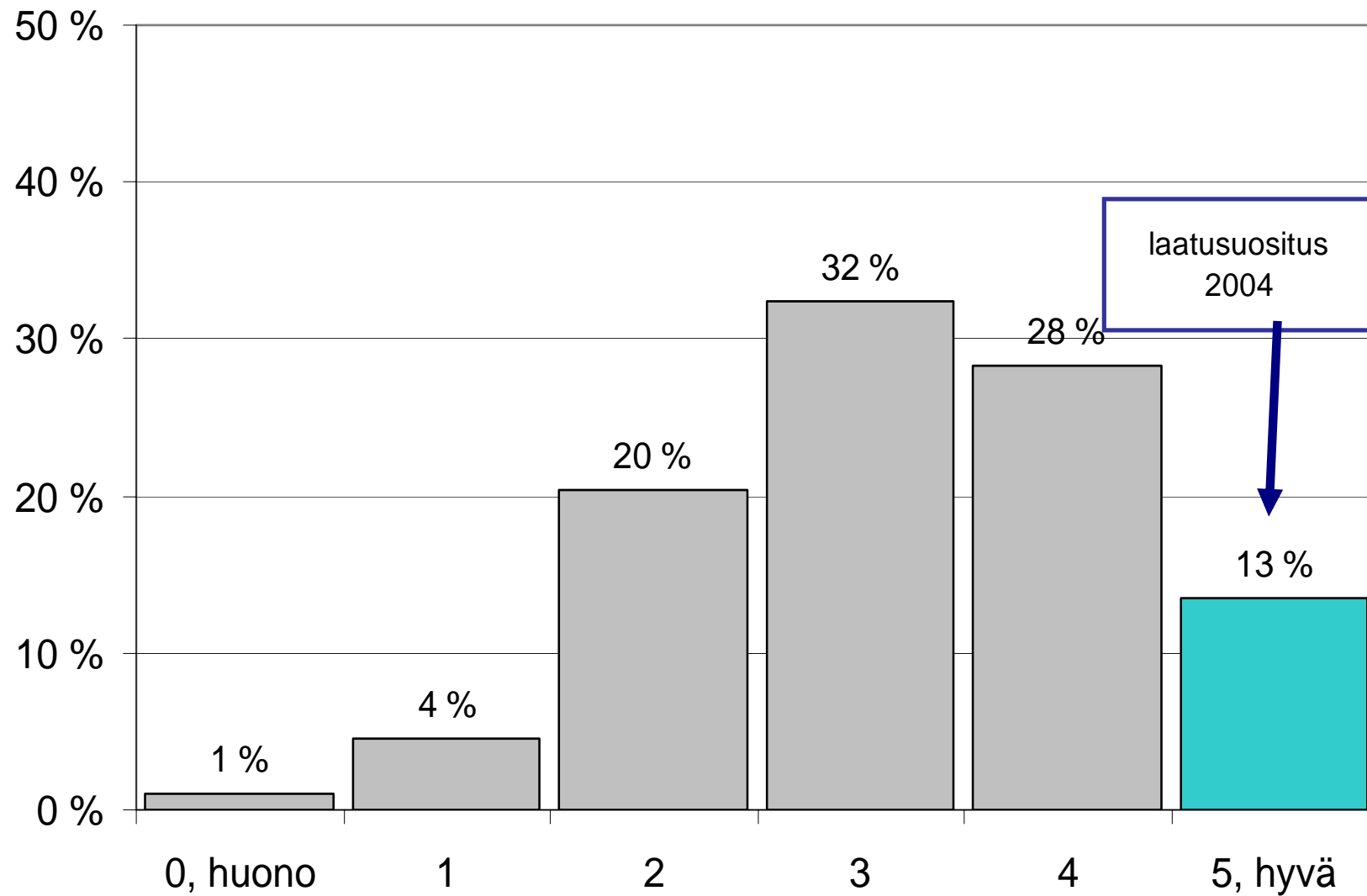
- **Julkisen vallan toimipaikat kunnissa ja alueilla**
 - **Kunnat ja niiden tulosvastuualueet**
 - tekninen/sivistys/perusturva, yms.
 - **Kuntayhtymät ja vastaavat**
 - terveyskeskukset, yms.
 - **Sairaanhoitopiirit**
 - **Koulut ja oppilaitokset**
- **Toimipaikan vastuuväestö**

Esimerkki

➤ Kouluterveydenhuollon laatu

Kuopio 4.10.2006/Rimpelä, Rigoff,
Wiss ja Saaristo

Terveyskeskusten (N=201) jakauma kouluterveydenhuollon laadun mukaan



Lähtökohdat (1/2)

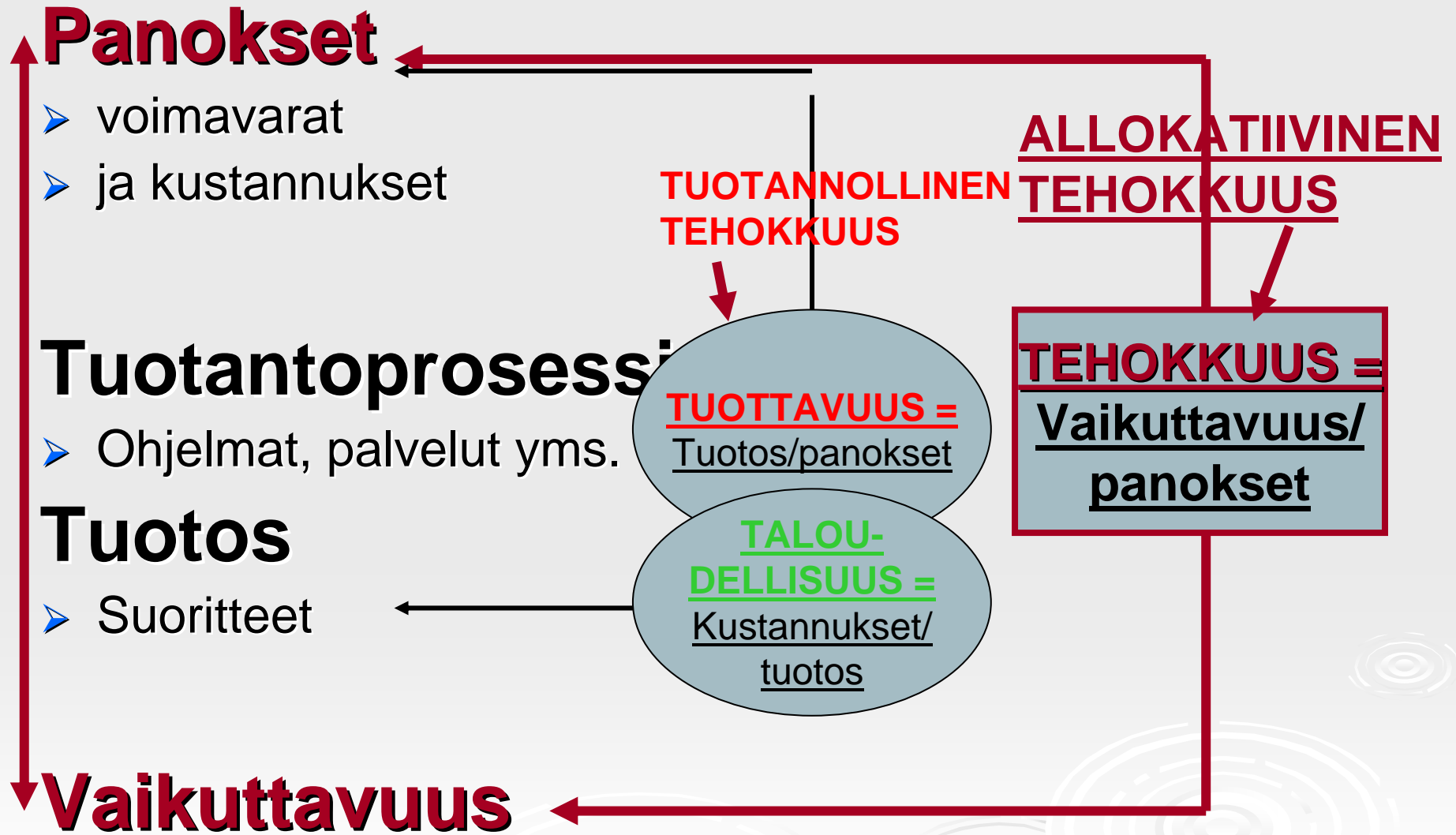
- **Terveyden edistäminen laeissa**
 - perustuslaki, kuntalaki, maankäyttölaki
kansanterveyslaki, työterveyslaki,
terveydensuojelulaki, koululait, lastensuojelulaki,,
yms.
- **Kansalliset ohjelmat**
 - Terveys 2015 -kansanterveysohjelma, yms.
- **Laatusuosituksukset ja oppaat**
 - Terveyden edistämisen laatusuositus
 - Kouluterveydenhuollon laatusuositus
 - Lastenneuvolaopas, yms.
- **Aikaisemmat tilastot/tutkimukset/selvitykset**

Lähtökohdat /2/2)

Johdon ja johtamisen tietojärjestelmä

- **TedBM tarkastelee TEA:ta johdon ja johtamisen näkökulmasta**
 - tarveanalyysi vs. toiminnan/tuen tarve
 - toimintarakenne
 - voimavarat
 - toiminnot, palvelut, "prosessit"
 - vaikuttavuus
 - tehokkuus

Johdon tietojärjestelmä



- Vastuuväestön terveys

Tavoitteet (1/2)

Koko maan kattava

- suunnitelmallinen ja yhtenäinen kuntien ja kuntapalveluiden
- *terveydenedistämisasiivisuuden vertailutietojärjestelmä,*

*Pienin mahdollinen tietomäärä,
joka kuvaa yhteisön
terveydenedistämisasiivisuutta*

Tavoitteet (2/2)

- 1. Tukea kuntien sekä niiden hallintokuntien ja muiden toimipaikkojen**
 - sisäistä arviointia ja vertailukehittämistä
- 2. Mahdollistaa**
 - ulkoinen arviointi (vertailuanalyysi) ja
 - kansallisten tavoitteiden seuranta

TedBM-hankkeen käynnistyminen

- **STM:n päätös** **3/2006**
- **Henkilöstön rekrytointi** **3-6/2006**
 - tutkija, tutkimussihteeri, tilastoanalyysiasiantuntija
- **Toimitilat** **9/2006**

Syksyn 2006 ohjelmassa

- **teoreettismetodinen selvittely**
- **neljä pilottiteemaa**
 - kunnan johdon sitoutuminen;
 - kansanterveystyö;
 - neuvolatyö ja kouluyhteisöt;
 - mielenterveystyö

Ensimmäiset sovellutukset

Valintakriteerit

- vaativat hallintorajojen ylittämistä ja usein eri ammattiryhmien yhteistyötä
- havainnollistavat muutkin tulevat haasteet
- aikaisempaa kehitystyötä

1. Lapsiperheiden määräaikaiset hyvinvointiarvioinnit

2. Kouluyhteisön hyvinvointi

Seulontakysely (1/3)

- Kevät 2006:
 - Seulontamenetelmät 3-7-vuotiaiden terveystarkastuksissa (Stakes, Työpaperieita 17/2006)
 - Asiantuntijakokous huhtikuussa
- Tarkastusten lukumäärä ja kattavuus useimmiten suositusten mukainen
- Pituutta, painoa, näköä ja kuuloa seurataan vuosittain

Seulontakysely (2/3)

- **Muuten suuria eroja terveyskeskusten välillä**
- **Erityisen paljon vaihtelua:**
 - Lapsen psykososiaalisen kehitys
 - Vanhempien hyvinvointi
 - Vanhemmuus
 - Parisuhde
- **Ei yhteisiä käytäntöjä**

Seulontakysely (3/3)

- **Kunnat hyödyntävät harvoin tarkastuksissa kertyviä tietoja**
 - ei tarveanalyysiä
 - ei koko lapsiväestönsä hyvinvoinnin seurantaa

Stakesin aloite Sosiaali- ja terveysministeriölle 6/2006

➤ Asiantuntijaseminaari 19.4.

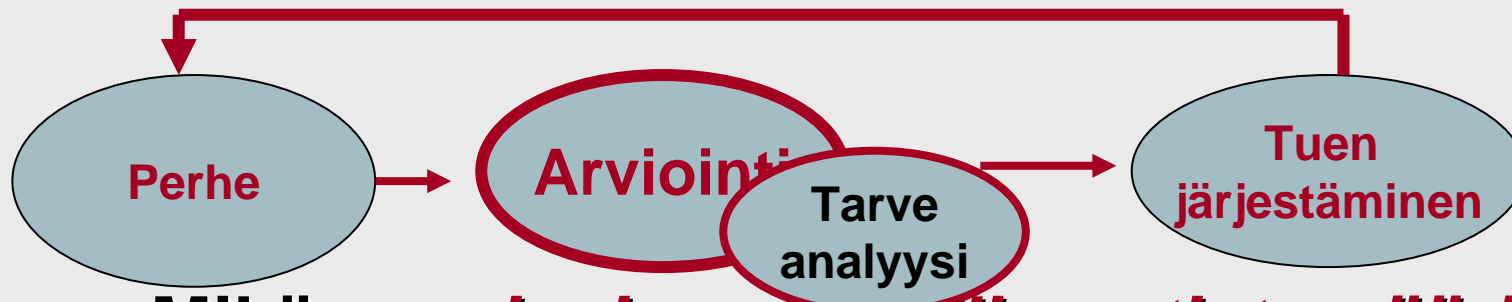
- Lasten hyvinvoinnin ja oppimisvaikeuksien toteaminen 3-7 vuoden iässä
- Pääallekkäisiä tarkastuksia/arviointeja/tutkimuksia:
 - neuvolat, varhaiskasvatus, oppimivaikeudet

➤ Aloite STM:lle:

- **Koko lapsuuden ja nuoruuden kattava lapsiperheiden, lasten ja nuorten hyvinvoinnin seurannan runko-ohjelma**
- **Velvoitteet kansanterveysasetukseen**

Lapsiperheiden määräaikaiset hyvinvointiarvioinnit

- TedBM:n ensimmäinen sovellutus 2007-2008
 - Lapsiperhe: - 9 kk -> 18 v.
- Tavoitteena tuen tarpeen arviointi:



- Mikä on ***pienin mahdollinen tietomäärä***, jonka perusteella voidaan ennakoida tuen tarve?
 - perhe
 - vastuuväestö
- yksi yhteinen arviointi koko ikäluokalle

Hyvinvointiarviointiin sisältyy (1/2)

- Aikaisemmin kertyneen perheen hyvinvointikehitystä kuvaavan tiedon kokoaminen kaikilta eri tahoilta
- Perhe ja ammattihenkilö(t) tapaavat
 - seulonnat
 - tutkimukset
 - keskustelu
- **Yhteinen arviointisopimus**
 - **hyvinvoinnin tilasta/ongelmista**
 - **tuen tarpeesta**
 - **tuen järjestämisestä**

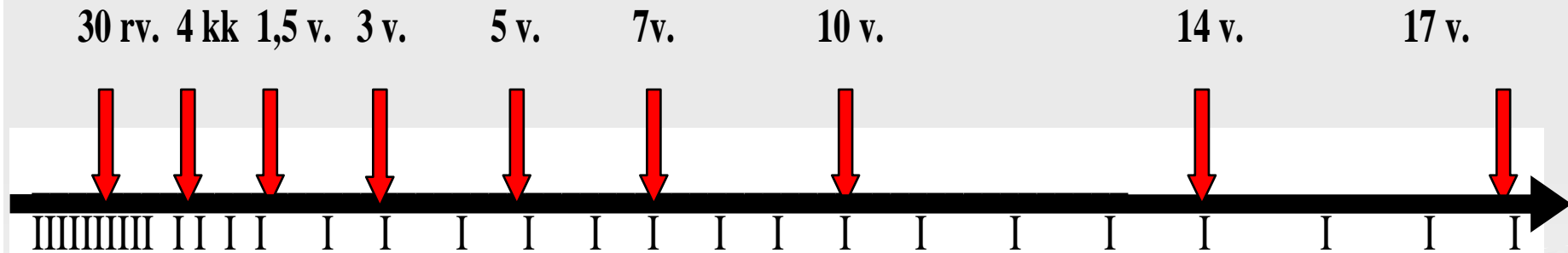
Hyvinvointiarviointiin sisältyy (1/2)

- **vertailukelpoiset käytännöt**
 - **menetelmät, esim.:**
 - **ylipainon määrittely**
 - **vanhempien päihteiden käyttö: Audit**
 - **vanhemmuus: Edgen tehtävät**
- **ydintietojen kirjaaminen**
- **tulostaminen/tilastointi**

Arviointien ajankohdat

- ennakoidaan tuen tarvetta
- mahdollisimman harvoin
- kriittiset vaiheet

Ehdotus hyvinvointiarviointien ajankohdiksi



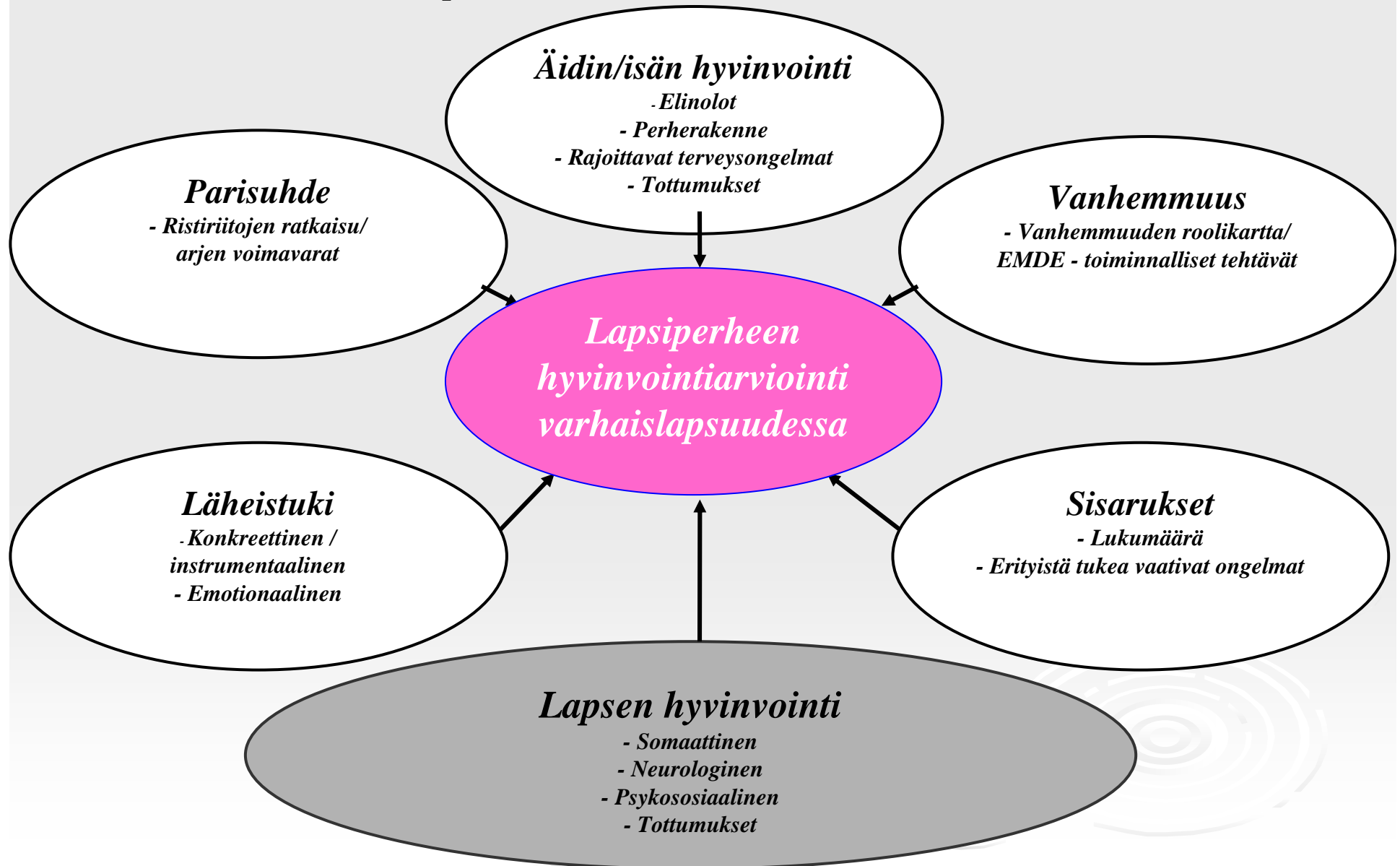
Nykyiset terveystarkastukset

Kuopio 4.10.2006/Rimpelä, Rigoff,
Wiss ja Saaristo

Pilotin käynnistyminen

- **Ensin varhaislapsuus, laajenee -> 18 v.**
 - 2007: Toimivat "protyypit"
 - 2008: Rutiinikäytössä pilottialueilla
- **Yhteistyössä kenttähenkilöstön kanssa**
 - käynnistynyt Tampereella
 - keskustellaan: Jyväskylä, järvenpää, Itä-Savo
- **Määritellään arvioinnin**
 - teema-alueet, ja niiden sisällä
 - ydinulottuvuudet

Hyvinvointiarvioinnin sisältö varhaislapsuudessa, ehdotus 9/2006



Miksi pilottina "LapeHarvi"?

Havainnollistaa yhteistyön haasteet:

- **Hallintokuntien/ammattiryhmien yhteistyö:**
 - Onko mahdollista sopia vain yhdestä runko-ohjelmasta?
- **Vertailukelpoisuus**
 - Yhteiset menetelmät, käytännöt ja ajankohdat eri kunnissa?
- **Ohjelmistotuottajien yhteistyö**
 - Käyttöliittymät, raportointityökalut

Kouluyhteisön terveydenedistämisaktiivisuus

- **Runsaasti aikaisempia tutkimuksia, kehittämishankkeita, arviointia, selvityksiä**
 - Oppimistulosten arviointi: Pisa, yms.
 - WHO: Euroopan terveet koulut
 - Konu ym.: Hyvinvointiprofiilit
 - Kouluterveyskysely
 - Sisäinen ja ulkoinen arviointi
- **Opiskeluhoolto**
 - Peruspalvelujen arviointi
 - Kouluterveydenhuoltotutkimukset
 - STM:n työryhmä: kehitettävä tilastointi- ja seurantajärjestelmä

Useissa tiedostoissa paljon tietoa kouluista, mutta

- **ei yhteisesti hyväksytyjä mittareita eikä**
- **tiedon keruuta**
- **runsas tietoaaineisto ei mahdollista vertailuja**

Keskeisiä kysymyksiä:

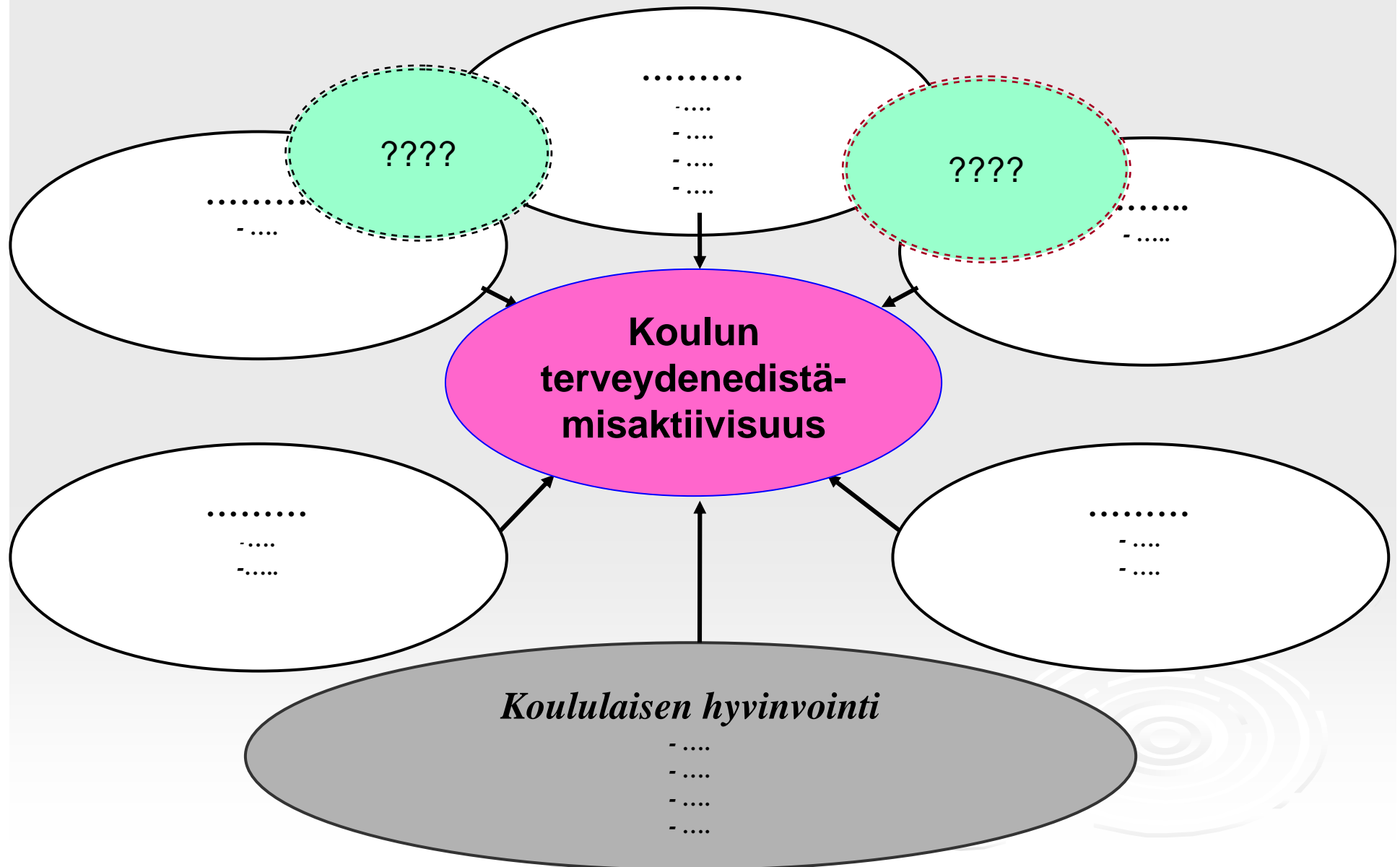
- **Miten kuvataan kouluyhteisöjen TEA:ta?**
 - teema-alueet, ydinulottuvuudet, käsitteet, indikaattorit
- **Miten tiedot kerätään?**
 - määräajoin tehtävät valtakunnalliset kyselyt
 - koulutuksen järjestäjät (kunnat)
 - oppilaitokset/koulut (rehtorit)
 - muuta?
- **Miten tiedot tallennetaan?**
 - Stakesin Sotkanet
 - Muuta?
- **Käyttöoikeudet?**

Tavoitteeksi yhteinen kouluyhteisöjen TEA:n vertailutietojärjestelmä

- **Kunnat, koulut oppilaitokset**
 - vertailukehittäminen
 - sisäinen arviointi
- **Opetusministeriö (OPH) + sosiaali- ja terveysministeriö**
 - ulkoinen arviointi

Koulun TEA:n teemat ja ulottuvuudet

- tyhjä malli



Päämääränä on

- Kuntien ja niiden toimintojen **terveydenedistämisen** tekeminen
 - näkyväksi, mitattavaksi ja vertailtavaksi
- Piloteista edetään 2007 - 2008:
 - sairaanhoitopiiri, terveyskeskus kokonaisuutena, kuntajohto, sosiaalitoimi, yms.
- Kokonaisuus katettu 2008
 - tietojärjestelmät kehitetty/testattu
 - 2009:
 - rutiinikäytössä kokonaisuutena muutamassa kunnassa
 - kokemusten mukaan korjaaminen
 - valmis valtakunnalliseen käyttöön 2010 alussa

Olemme vasta alussa!

- **TedBM käynnistyi syyskuun alussa**
- **Teoriaperusta ja menetelmät suurin haaste**
 - **samanaikaisesti**
 - kirjallisuuskatsaus
 - asiantuntijakeskustelut
 - kiinteä yhteistyö "kentän kanssa"
 - kaksi pilottiteemaa
- **Nyt haemme yhteistyökumppaneita**
 - **ensimmäinen työkokous 13.10. Tampereella, 10-15.30**
 - **lisätietoa, ilmoittautuminen: kirsi.wiss@stakes.fi**
 - **TERVETULOA!**