

# Oppilashuoltohenkilöstön mitoitus ja sen seuraaminen

Kirsi Wiss

3.12.2007

# Haasteena henkilöstövoimavarojen johtaminen

- Kouluterveydenhuolto: kansanterveystyön, sivistystoimen ja sosiaalitoimen yhteistyötä  
→ osa oppilashuoltoa
- Kouluterveydenhuollosta useita ohjeita 1972-2004
- Kouluterveydenhuollon laatusuositus 2004

# Laatusuositus (1/3)

*"Toimiva kouluterveydenhuolto edellyttää riittävää, pätevää ja pysyvää henkilöstöä"*

- Henkilöstömitoitus
  - taso ja rakenne

## Laatusuositus (2/3)

*"Oppilashuollon palvelut suunnitellaan eri hallintokuntien yhteistyönä huomioiden alueen olosuhteet, muu palvelurakenne, oppilaiden ja koulujen määrä sekä palvelujen tarve"*

## Laatusuositus (3/3)

" *Voimavarojen riittävyttä arvioitaessa huomioidaan*

- *paikalliset olosuhteet*
- *yhteistyö*
- *psykososiaalinen työn vaativuus*
- *erityistukea vaativien koululaisten määrä*
- *koulujen lukumäärä"*

# Tavoite

- Suositukset annettu terveystakeskustasolle  
→ Kehittää ja testata oppilashuollon henkilöstömitoitusta kokonaisuutena koulutasolla

# Indikaattorit

- Opettajien työajan mittaaminen:
  - vuosiviikkotunnit / 100 oppilasta
- Sama periaate oppilashuollon henkilöstölle:
  - kouluterveydenhoitajan vuosiviikkotunnit / 100 oppilasta
  - koululääkärin vuosiviikkotunnit / 100 oppilasta
  - koulukuraattoritoimintaa / 100 oppilasta
  - koulupsykologitoimintaa / 100 oppilasta

# Kouluterveydenhuollon henkilöstömitoitussuositukset

- Terveyskeskustasolla:
  - **≤ 600 oppilasta** / kokopäivätoiminen kouluterveydenhoitaja
  - **≤ 2100 oppilasta** / kokopäivätoiminen koululääkäri



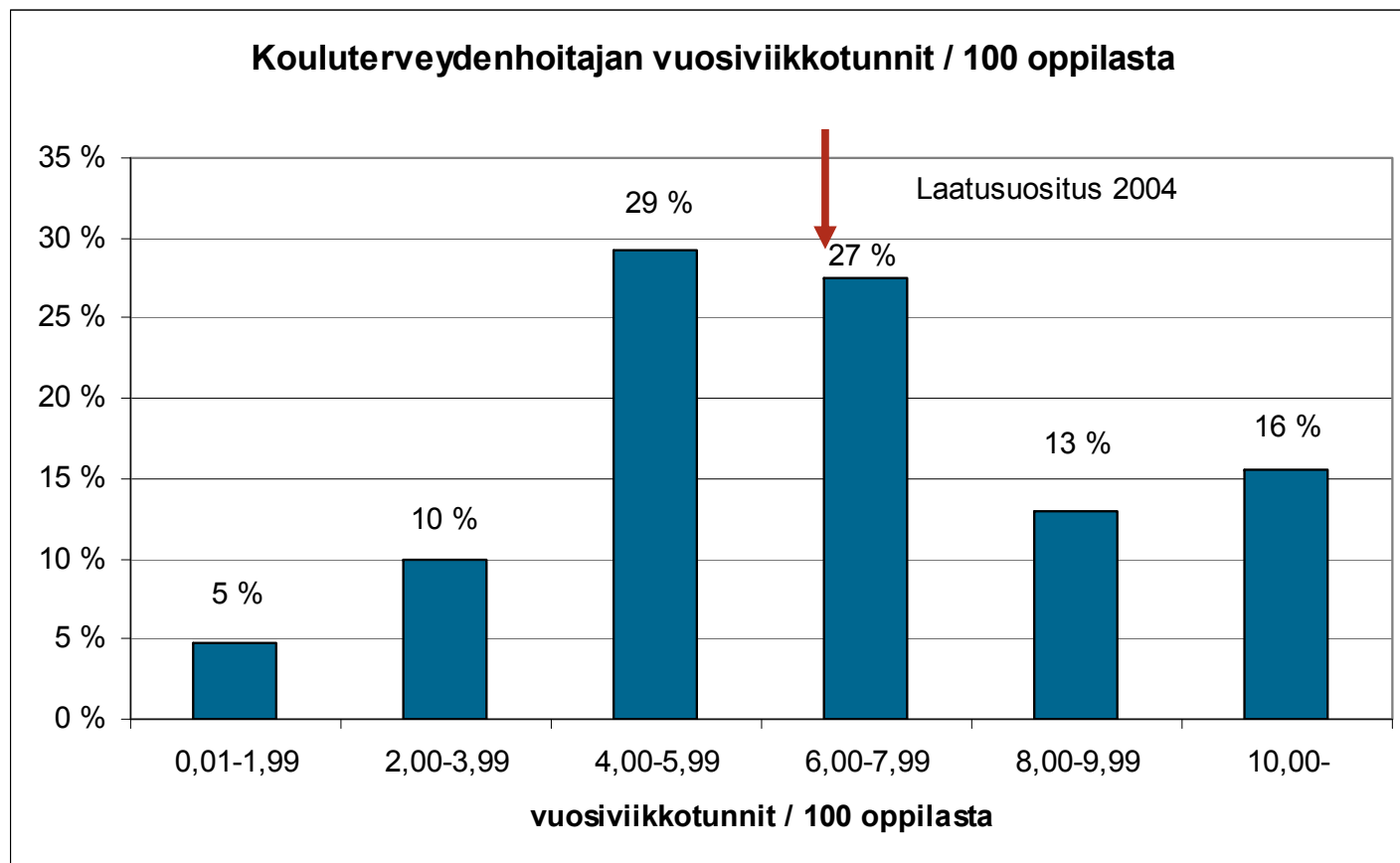
- Koulutasolla:
  - **6.0 terveydenhoitajan vuosiviikkotuntia** / 100 oppilasta
  - **1.7 lääkärin vuosiviikkotuntia** / 100 oppilasta

# Tuloksia

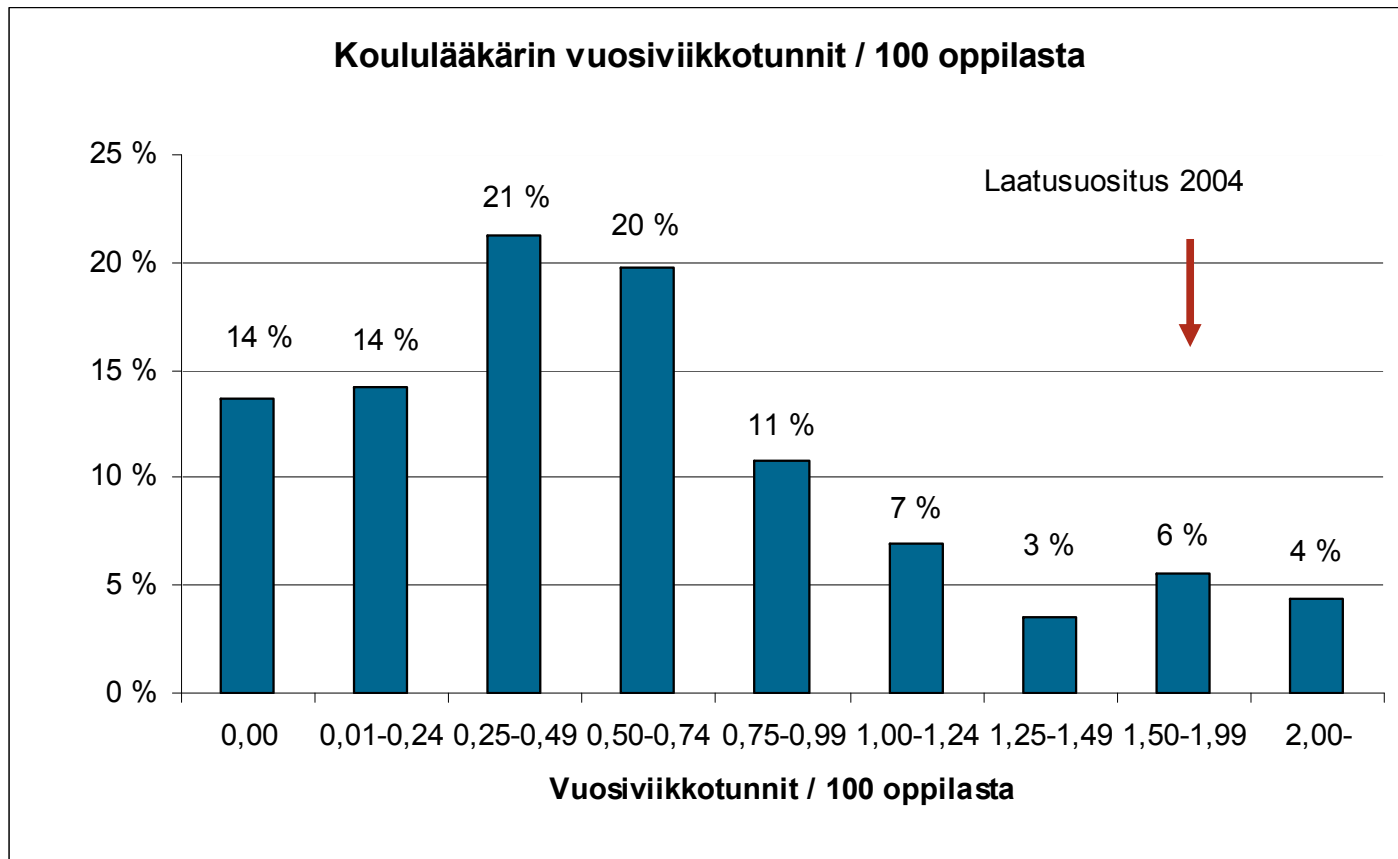
# Palveluja ja/tai toimintaa koululla

	Ei	Kyllä	Ei tietoa
Psykologitoiminta	26%	64%	11%
Sosiaalityö	19%	78%	3%
Kouluterveydenhoitaja	0%	99%	1%
Koululääkäri	8%	79%	13%
Terveyskeskushammaslääkäri	13%	54%	33%
Suuhygienisti	22%	38%	40%

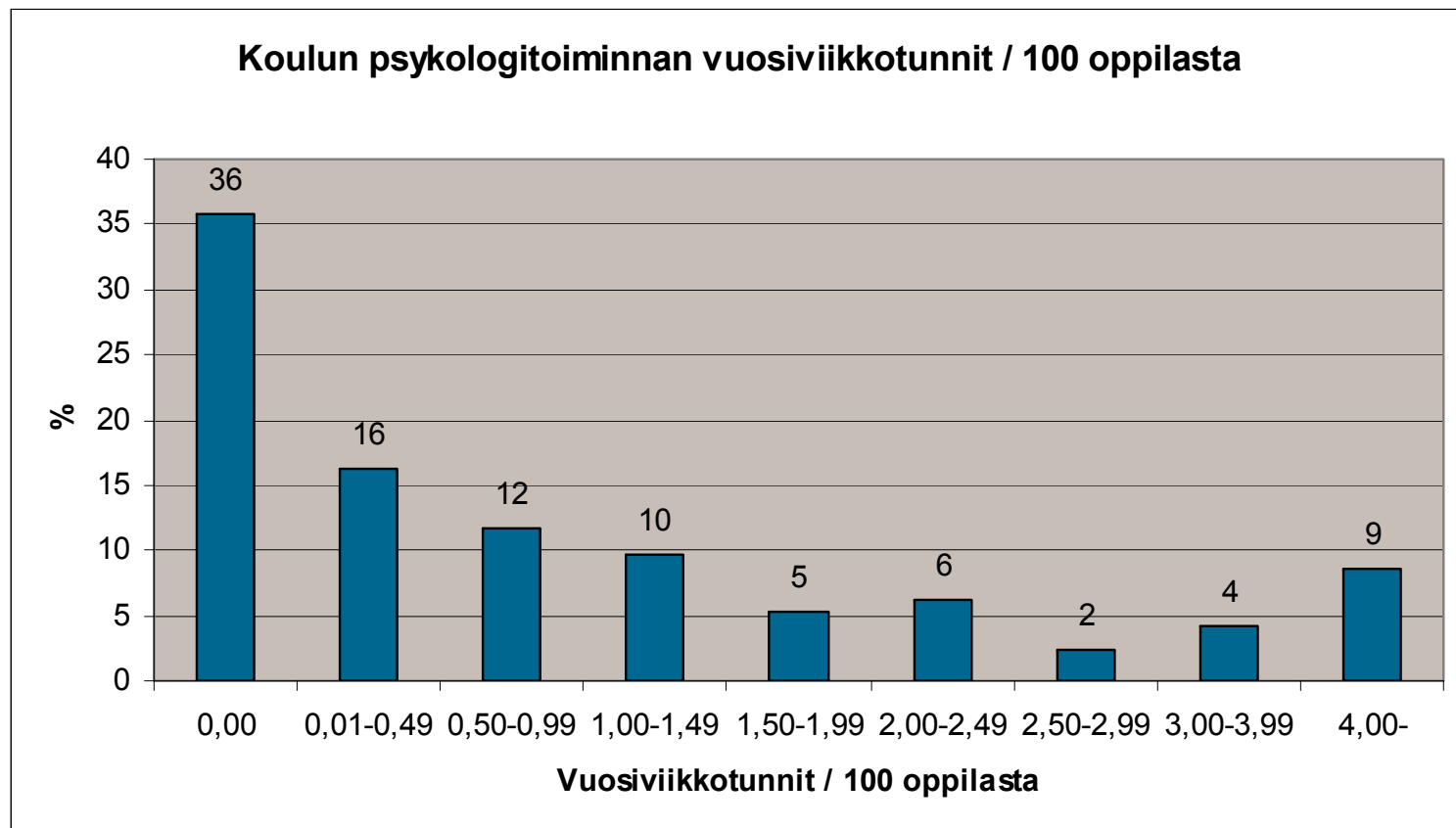
# Kouluterveydenhoitajasuosituksen toteutuminen



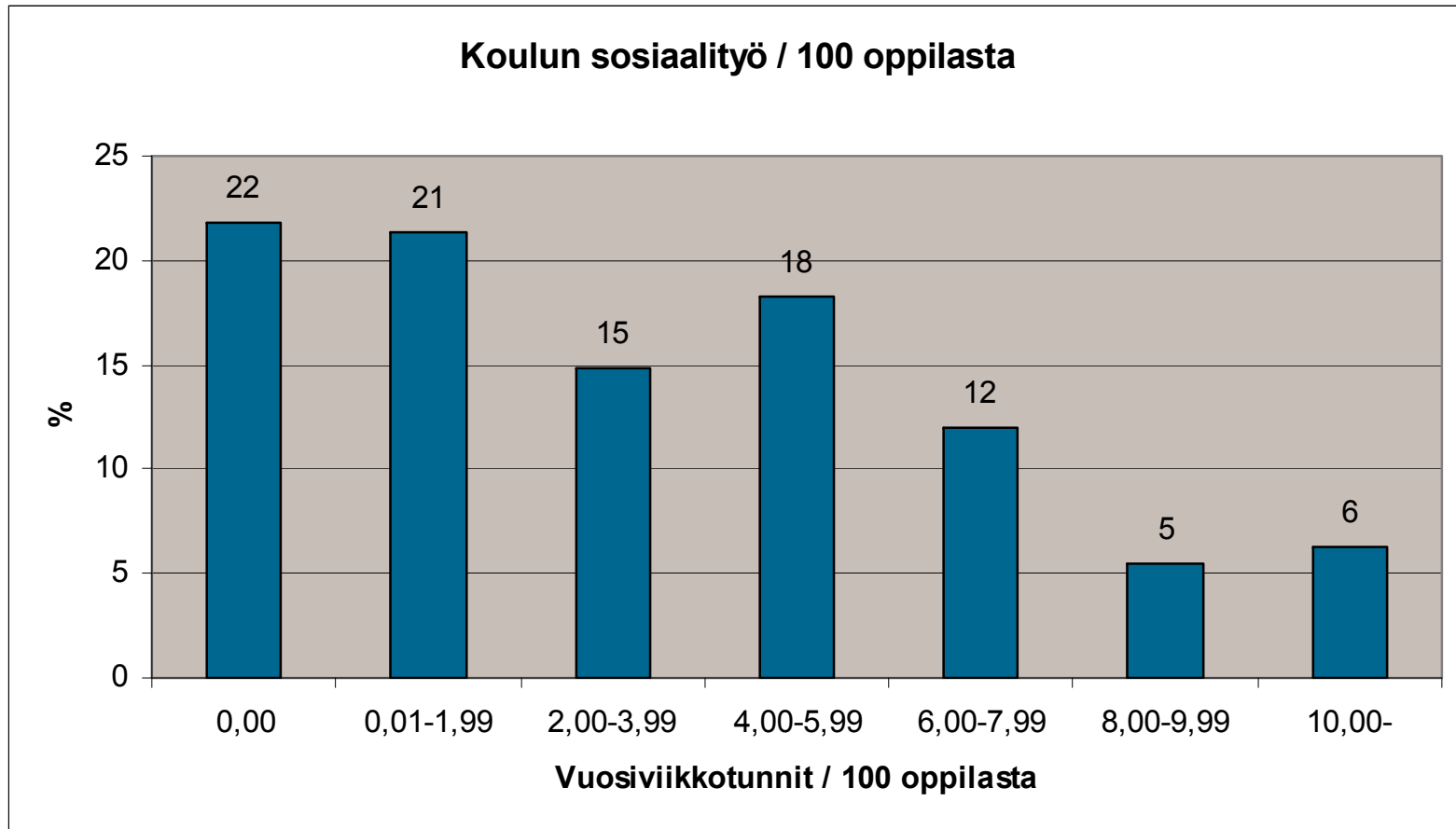
# Koululääkärisuosituksen toteutuminen



# Koulun psykologitoiminnan jakautuminen



# Koulun sosiaalityön jakautuminen



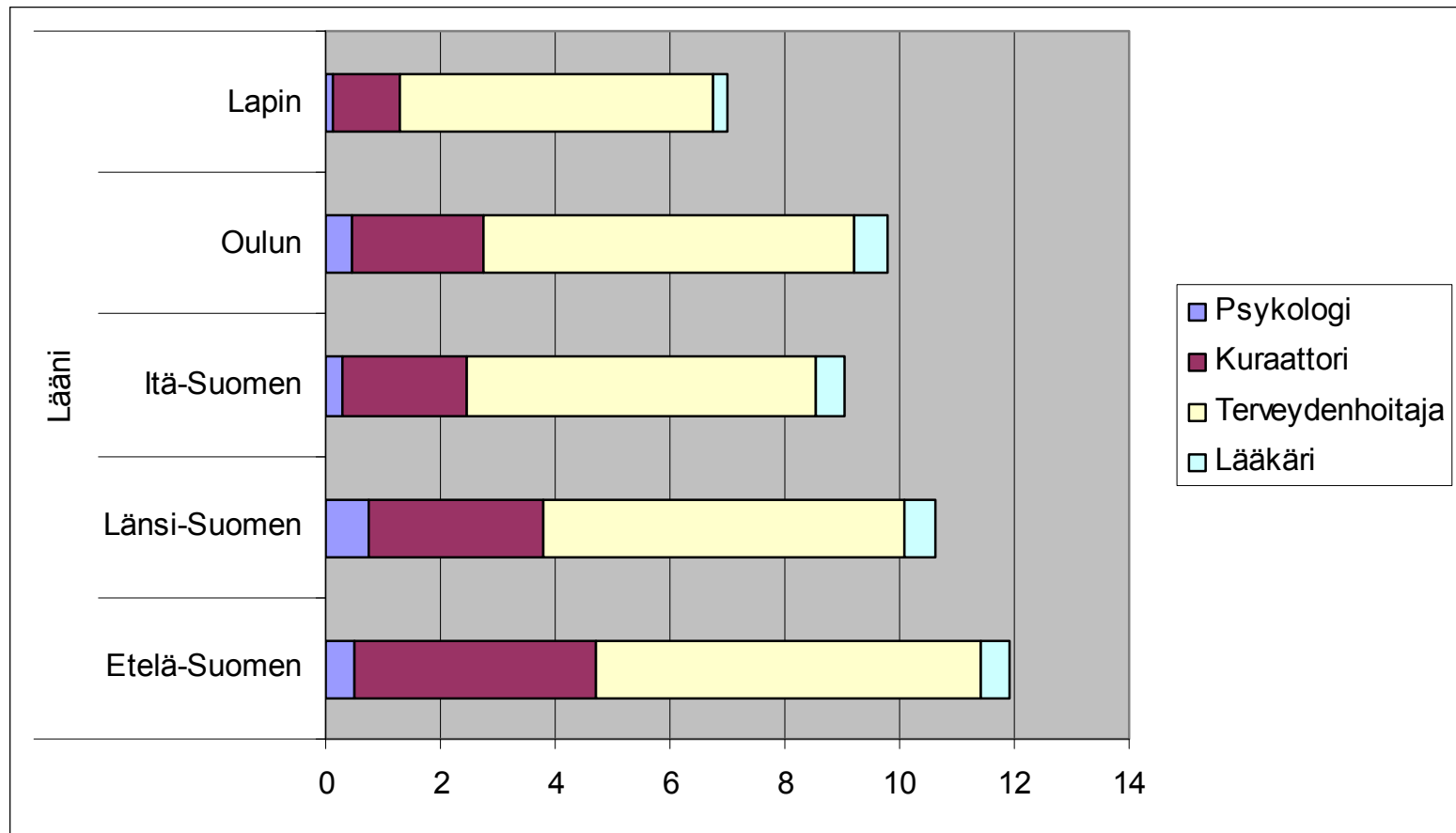
# Oppilashuollon henkilöstömitoitus kokonaisuutena / 100 oppilasta

Kouluterveydenhoitaja	6,0
Koululääkäri	1,7
Koulupsykologi	4,6 ?
Koulukuraattori	3,7 ?
<b>YHTEENSÄ</b>	<b>16 tuntia / 100 oppilasta</b>

# Palveluja ja/tai toimintaa koululla - tunteja viikossa/100 oppilasta (N=265)

	Mediaani	Kvartiiliväli
Psykologitoiminta	0,4	0,0-1,6
Sosiaalityö	2,9	0,5-5,8
Kouluterveydenhoitaja	6,3	4,9-8,5
Koululääkäri	0,5	0,2-0,9

# Oppilashuoltohenkilöstön mitoituksen jakautuminen lääneittäin



## Johtopäätökset (1/2)

- Koulujen välillä suuria eroja  
→ palveluiden tasa-arvoinen saatavuus ei toteudu
- Kouluterveydenhoitajan ja -lääkärin henkilöstömitoitussuositukset toteutuivat yhtä aikaa vain pienessä osassa kouluista
- Koululääkärit, koulun psykologitoiminta ↓
- Kouluhammaslääkärit ?
- Henkilöstöä johdetaan vain harvoin kokonaisuutena

## Johtopäätökset (2/2)

- Luotettavuus ?
  - tulokset samansuuntaisia kuin terveyskeskuskyselyissä 2005 ja 2007
- Näyttäisi olevan toimiva mittari henkilöstövoimavarojen koulutason arviointiin

# Haasteet

- Tarvitaan tietoa myös
  - osaamisesta
  - henkilöstömääristä suhteessa tarpeeseen
- Tarvitaan koulukohtaista tapaustutkimustietoa

# Jatkossa

- Oppilashuoltohenkilöstön työajan seuranta
  - Pilottiyhteistyö Vantaan kaupungin ja valtion harjoittelukoulujen kanssa