

TERVE-SOS 2010



TERVEYDEN JA
HYVINVOINNIN LAITOS

LAHTI

ENNAKKO-OHJELMA



TOIMIVA ARKI

Teemoina mm.
Ikääntyvän arki
Tulevaisuuden koti
Sähköinen asiointi
Mitä opimme viime lamasta
– näistä emme karsi

Sosiaali- ja terveysalan koulutus- ja messutapahtuma Lahdessa 19.–20.5.2010

Ilmoittaudu edullisemmin 31.3. mennessä! www.thl.fi/tervesos

TAPAHTUMAKALENTERI

Keskiviikko 19.5.2010

9.30	Aloitusseminaari s. 4		
11.00	Messuihin tutustuminen		
12.30	Teemaseminaarit s. 4 Millä arki toimivaksi?	Arjen asuinympäristöt	Mitä opimme viime lamasta – näistä emme karsi
13.45	Tauko		
14.15	Teemaseminaari s. 5 Kohtaamiset s. 5 Sosiaalinen media lasten, nuorten ja perheiden hyvinvoinnin tukena	Ohjelmat arjen tukena Huolenpidon oikeudelliset edellytykset	Köyhät aina keskuudessamme?
15.45	Tauko		
16.00	Kysy ministeriltä s. 6		

Torstai 20.5.2010

9.00	Teemaseminaari s. 7	Miltä näyttää tulevaisuuden palvelujärjestelmä?		
10.00	Tauko			
10.15	Kohtaamiset s. 7 Elintavat ja arki	Asuminen muuttuvien palvelutarpeiden mukaan	Sähköinen asiointi nyt ja tulevaisuudessa	Tarjoaako tulevaisuuden palvelujärjestelmä enemmän valinnanvapautta?
11.45	Messuihin tutustuminen			
13.00	Kohtaamiset s. 9 Ikääntyvän arki	Tulevaisuuden koti	Asiakkaan osallistumisen mallit	Monisairaalan hoito nyt ja tulevaisuudessa
15.00	Tauko			
15.15	Päätöseminaari s. 10			

Päivitetty koulutustapahtuman ohjelma ja lisätiedot sekä ennako-ohjelman lisätilaukset: www.thl.fi/tervesos

Ilmoittautuminen ja hinnat s. 11
Tiedotustilaisuudet medially s. 17
Yhteyshenkilöt s. 17

Tapahtumapaikka
Lahden Messukeskus
Salpausselänkatu 7, Lahti

TERVE-SOS-messut avoinna:

ke 19.5. klo 9-18
to 20.5. klo 9-16
Messuille vapaa pääsy.

Haluatko näytteilleasettajaksi messuille?

Lisätietoja s. 17

Huom! Seminaarisalit täytetään saapumisjärjestyksessä. Oikeudet muutoksiin pidätetään.

TERVETULOA TERVE-SOS-TAPAHTUMAAN!

Terveyttä ja hyvinvointia arjen ympäristöstä

Terveys ja hyvinvointi ovat yhä tärkeämpiä elämän arvoja. Tutkimus on tuonut paljon tietoa tekijöistä, jotka terveyttämme vaurioittavat tai edistävät. Monet niistä liittyvät läheisesti elinympäristöömme. Niinpä terveytemme perusta on olennaisesti niissä ympäristöissä, joissa lapset leikkivät ja kasvavat, aikuiset työskentelevät ja harrastavat sekä ikääntyvät toimivat. Näin ollen toimivan arjen ympäristön edistäminen koskee yhtä hyvin paikallista terveys- ja hyvinvointityötä kuin kansallista päätöksentekoa ”terveys kaikissa politiikoissa” -periaatteella. Tämä aihepiiri on tämänvuotisen TERVE-SOS -tapahtuman teema. Toivotan päiville menestystä ja osanottajat tervetulleiksi oppimaan ja vaihtamaan kokemuksia.

Pääjohtaja Pekka Puska, Terveyden ja hyvinvoinnin laitos (THL)

Tervetuloa Lahteen, ympäristö- ja muotoiluosaamisen kaupunkiin

Sosiaali- ja terveysalan 21. koulutus- ja messutapahtuman Toimiva arki -teema on hyvin laaja-alainen. Lahdessa voimme korostaa omia erityisiä kärkiosaamisalueitamme, ympäristöosaamista ja -teknologiaa sekä muotoilua toimivan, vastuullisen arjen rakentamisessa. Ympäristöystävällisyys ja energiatehokkuus ovat kaiken toimintamme lähtökohtia ja haluamme panostaa kestävään kehitykseen. Myös muotoilulla on Lahdessa vankat perinteet ja siinä korostuvat arjessa olennaiset toimivuus ja käytännöllisyys. Lahden erityisiin painopistealueisiin kuuluva käytäntölähtöinen innovaatiotoiminta on merkittävässä määrin suuntautunut julkisten palveluiden kehittämiseen.

TERVE-SOS -tapahtuman pääaiheet, terveys ja hyvinvointi, ovat jokaisen kunnan päävastuualueena. Lahti on viime vuosina ollut edelläkävijä palvelutuotannon uudistamisessa. Koko Päijät-Hämeessä on tehty merkittäviä rakenteellisia ja toiminnallisia uudistuksia. Käynnissä oleva Päijät-Hämeen kuntarakenneselvitys pyrkii luomaan pohjaa radikaalille uudelle askeleelle. TERVE-SOS -tapahtumassa käsitellään meille kaupunkina tärkeitä kokonaisuuksia. Terveys, viihtyisä elinympäristö ja arjen sujuvuus kun ovat ne asiat, jotka tekevät ihmisistä onnellisia.

Kaupunginjohtaja Jyrki Myllyvirta, Lahden kaupunki

TERVE-SOS 2010: TOIMIVA ARKI

Vuoden 2010 TERVE-SOS-tapahtuman teema on Toimiva arki. Mitä se on? Vastauksia lienee yhtä monta kuin vastaajiaakin: toimiva arki merkitsee eri asioita eri ihmisille ja eri elämäntilanteissa.

TERVE-SOS 2010 –koulutustapahtumassa Toimiva arki on jaettu viiteen alateemaan ja näihin kuuluviin seminaareihin. Teemat käsittelevät toimivaa arkea niin yksilön, sosi-aali- ja terveyspalvelujen asiakkaiden kuin palveluntuottajienkin näkökulmasta. Seminaareissa on pyritty huomioimaan TERVE-SOS-tapahtuman koko laaja kohdeyleisö päättäjistä alan ammattilaisiin. Useimmissa seminaareissa on varattu aikaa yhteiselle keskustelulle.

Seminaareissa käsitellään toimivan arkielämän edellytyksiä eri elämänvaiheissa ja eri näkökulmista, kansallisten ohjelmien merkitystä arjessa, asuinympäristöjen edellytyksiä vastata yhteiskunnallisten muutosten mukanaan tuomiin haasteisiin, viime laman opetuksia sekä tulevaisuuden palvelujärjestelmää.

Seuraavilla sivuilla voit tutustua seminaareihin tarkemmin ja rakentaa niistä monipuolisen kokonaisuuden päivien ajaksi. Seminaareihin ei tarvitse ilmoittautua etukäteen, vaan salit täytetään saapumisjärjestyksessä.

Tapahtuman jälkeen osa seminaariesityksistä on saatavilla TERVE-SOS-verkkosivuilla osoitteessa www.thl.fi/tervesos.

Antoisia TERVE-SOS-päiviä!



TERVE-SOS-palkinto
jaetaan 20.5.2010. Mikä
hanke on mielestäsi
palkitsemisen arvoisen?
Tee ehdotus 15.3.2010
mennessä verkkosivuilla
www.thl.fi/tervesos ole-
valla hakulomakkeella.

MENOVINKKI
Lahden kaupungin
vastaanotto koulutus-
tapahtuman osallistujille
ke 19.5. klo 19.00 – 21.00
Sibeliustalossa, os.
Ankkurikatu 7.



Keskiviikko 19.5.2010

ALOITUSSEMINAARI klo 9.30 – 11.00

Tervetuloa puheenjohtaja Ilkka Viljanen, Lahden kaupunginvaltuusto
Tapahtuman avaus pääjohtaja Pekka Puska, THL
Tervehdys peruspalveluministeri Paula Risikko
Avajaisluento: Toimiva arki professori Antti Karisto, Helsingin yliopisto

Musiikkiteatteri- ja tanssiesityksiä

MESSUIHIN TUTUSTUMINEN klo 11.00 – 12.30

TEEMASEMINAARIT klo 12.30 – 13.45

1. Millä arki toimivaksi? klo 12.30 – 13.45

Seminaarissa tarkastellaan toimivan arkielämän edellytyksiä, ominaispiirteitä sekä seurauksia hyvinvoinnille. Arjen toimivuutta käsitellään sekä yhteisön, perheen että yksilön kannalta. Arkielämän tarpeet ovat erilaisia eri elämänvaiheissa ja keinot arjen toimivuuden edistämiseksi vaihtelevat sen mukaisesti. Kuitenkin esimerkiksi asuinalueen tai työpaikan käytännöt luovat edellytyksiä kaikkien yhteisön jäsenten arjen hyvinvoinnille.

Vähäosaisen arki ja arjen yhteisöllisyys
Puheenjohtaja Antero Laukkanen, Hyvä Arki ry

Työn ja perheen yhteensovittamisen arkea
Projektipäällikkö Minna Salmi, THL

2. Arjen asuinympäristöt klo 12.30 – 13.45

Kestävä kehitys määritellään ekologisten, kulttuuristen, sosiaalisten ja taloudellisten tekijöiden kautta. Tulevaisuuden asuinympäristön rakentaminen on käynnissä. Syntykö asumisen ympäristöistä taloudellisten paineiden puristuksessa myös sosiaalisesti kestävää? Kuinka asuinympäristömme vastaa tulevaisuuden megatrendeihin: ikääntyminen – kaupungistuminen – ilmastonmuutos.

Elinvoimaisuus Suomessa keskittyy suurille kaupunkiseuduille. Kuinka käy palvelujen ja työvoiman? Strategiapäällikkö Santtu von Bruun, Lahden kaupunki

Miten maakunta pidetään elinvoimaisena ja kylät asuttuina, kuinka käy palvelujen? Maakuntajohtaja Esa Halme, Päijät-Hämeen liitto

Kotikuntana koko Suomi – oikeus palveluihin kotikunnan mukaan? Lainsäädäntöneuvos Anne Kumpula, sosiaali- ja terveysministeriö

3. Mitä opimme viime lamasta – näistä emme karsi klo 12.30 – 14.00

Suomen sosiaali- ja terveydenhuollossa on lamavaihe päällä sitten 1990-luvun alun talouslaman. Näin sanotaan. Onko se totta? Olemmeko oppineet mitään edellisestä lamasta? Mitä meidän pitäisi oppia? Onko joku jopa jo selvinnyt edellisestä lamasta? Miten?

Tästä emme karsi – valtiovalta paaluttaa hyvinvointivaltion vastuut ja velvollisuudet
Peruspalveluministeri Paula Risikko

1990-luvun laman opetukset ja nykylaman koettelemukset – mistä ei tulisi karsia?
Kysymystä eri näkökulmista tarkastelevat:

- Erikoistutkijat Pasi Moisio ja Timo Seppälä, THL
- Sosiaali- ja terveysjohtaja Pekka Utriainen, Jyväskylän kaupunki
- Johtaja Jaakko Kiander, Palkansaajien tutkimuslaitos
- Toiminnanjohtaja Riitta Särkelä, Sosiaali- ja terveysturvan keskusliitto

Keskustelu: Lamasta lamaan – ikuinen lama ja voiko sen selittää?

Keskusteluun johdattelevat ylijohtaja **Marja Vaarama** ja osastajohtaja **Markku Pekurinen** THL:stä

TEEMASEMINAARI klo 14.15 – 15.45

Ohjelmat arjen tukena

Sosiaali- ja terveyspalvelujen kehittäminen tapahtuu yhä enemmän erilaisten ohjelmien avulla. Teemaseminaarissa kysytään ja haetaan vastauksia mm. miten ohjelmat onnistuvat toimimaan ammattilaisten ja asiakkaiden arjen kehittämiseksi? Entä mihin ohjelmia tarvitaan ja mitä niillä on mahdollista saada aikaiseksi?

- Sosiaalijohtaja Risto Kajaste, Lahden kaupunki
- Apulaisosastopäällikkö Olli Kerola, sosiaali- ja terveysministeriö (KASTE-ohjelma)
- Ohjelmajohtaja Antti Kivelä, Sitra (Kuntaohjelma)
- Yliääkäri Juha Moring, THL (Mieli-ohjelma)

KOHTAAMISET klo 14.15 – 15.45

1. Sosiaalinen media lasten, nuorten ja perheiden hyvinvoinnin tukena klo 14.15 – 15.45

Kohtaamisen tavoitteena on avata sosiaalisen median moni-ilmeistä maailmaa lasten, nuorten ja perheiden palvelu- ja toimintaympäristönä. Miten verkkoympäristöt toimivat lasten ja perheiden arjen tukena? Miten eri-ikäiset käyttäjät kokevat verkon tiedonsaannin, vertaistuen ja ammattiavun saamisen paikkana? Mikä on ammattilaisen rooli sosiaalisessa mediassa?

Vanhemmat vertaisverkoissa – ammattiavun lisä vai korvike?

Puheenvuoro: vertaisverkon käyttäjä Laura Hyytinen

Kommentti: hyvinvointipäällikkö Sirpa Ernvall, Peruspalvelukeskus Oiva

Digitaalinen kasvun kansio perheen ja päivähoidon kohtaamispaikkana

Puheenvuoro: lastenhoitaja Marja Rousio, Lamminpään päiväkoti

Kommentti: päiväkotilapsen isä Vesa Saarinen

Ammattilainen lasten ja nuorten kanssa Habbo-hotellissa ja IRC-galleriassa

Puheenvuoro: kouluttaja Tommi Tossavainen, Nettiguru

Kommentti: nuori irkkaaja

2. Huolenpidon oikeudelliset edellytykset klo 14.15 – 15.45

Kohtaamisessa tarkastellaan lainsäädännön kautta syntyviä mahdollisuuksia vastata huolenpidon tarpeeseen. Mitä keinoja on käytettävissä silloin, kun palveluja ei myönnetä? Kun erityistä vanhusten palvelua koskevaa sääntelyä ei ole, mistä vanhusten oikeus palveluihin syntyy? Vastaako taloudellisia asioita hoitamaan määrätty edunvalvoja myös huolenpidosta?

Asiakkaan mahdollisuudet muuttaa huolenpidosta tehtyjä päätöksiä

Professori Pentti Arajärvi, Joensuun yliopisto

Ovatko vanhusten palvelut sääntelyn ulkopuolella?

Lakimies Marja Pajukoski, THL

Edunvalvonta ja huolenpito

Henkikirjoittaja Tuija Kanerva, Lahden maistraatti

3. Köyhät aina keskuudessamme? EU:n köyhyyden ja syrjäytymisen ehkäisyn teemavuosi klo 14.15 – 15.45



www.stopkoyhyys.fi

Suomi on sopeutuvien ihmisten maa, senhän tiedämme. Näyttää siltä, että hyvinvoiva enemmistö on jo hyväksynyt senkin, että osa jää miltei osattomiksi. Asia ei oikeastaan enää kiinnostakaan? Kykeneekö hyvinvointivaltio enää täyttämään tehtävänsä köyhyyden kukistamisessa? Onko järjestöjen ja kirkon otettava yhä enemmän vastuuta? Lunastavatko ne näin myös olemisensa oikeuden ja valtaapitävien suopeuden? Sysätäänkö vastuu viime kädessä ahdingossa oleville itselleen ja hyvinvointiyhteiskunta pesee vain kätensä?

Terveisiä Tivolitieltä

Näyttelijä Ritva Koskensuu esittää ja tulkitsee runojaan tästä ajasta ja arjen ihmisistä

Suomi nyt!

Tutkija **Jouko Karjalainen** Terveyden ja hyvinvoinnin laitoksesta johdattelee aiheeseen ja sen jälkeen keskustellaan köyhyydestä - sen näkymättömyydestä ja näkyvyydestä. Keskustelussa mukana teatteriohjaaja ja toimittaja **Susanna Kuparinen**. Keskustelua ohjaa toiminnanjohtaja **Riitta Särkelä** Sosiaalija terveysturvan keskusliitosta.

KYSY MINISTERILTÄ klo 16.00 – 17.00

Peruspalveluministeri Paula Risikko vastaa yleisön kysymyksiin ajankohtaisista aiheista.

LAHDEN KAUPUNGIN ILTAVASTAANOTTO

klo 19.00 – 21.00 Sibeliustalo, Ankkurikatu 7

Kaupunginvaltuuston puheenjohtaja Ilkka Viljasen tervehdys

Musiikkia ja tarjoilua



Torstai 20.5.2010

TEEMASEMINAARI klo 9.00 – 10.00

Miltä näyttää tulevaisuuden palvelujärjestelmä?

Aamuseminaarissa luodaan katseet palvelujärjestelmän tulevaisuuteen. Tällä hetkellä on meneillään monia palvelujärjestelmää uudistavia prosesseja ja palvelujärjestelmän kehityksen voidaankin nähdä olevan taitekohdassa. Miltä tulevaisuus näyttää murroksen keskellä? Miten tulevaisuudessa palvelut järjestetään ja mitä palveluita järjestetään? Minkälaiset megatrendit ja heikot signaalit viitoittavat tietä tulevaisuuteen? Miten esimerkiksi kehittyvä teknologia ja globalisaatio vaikuttavat palvelujärjestelmän kehitykseen?

Seminaarissa mukana mm. ylijohtaja **Marina Erhola** THL:stä, kansliapäällikkö **Kari Välimäki** sosiaali- ja terveysministeriöstä sekä Lappeenrannan kaupunginjohtaja **Seppo Miettinen**.

KOHTAAMISET klo 10.15 – 12.00

1. Elintavat ja arki klo 10.15 – 12.00

Arkissa elintavoilla on suuri merkitys terveydelle ja hyvinvoinnille. Kohtaamisessa käsitellään monipuolisesti keskeisiä elintapoja ja niiden terveys- ja hyvinvointivaikutuksia.

Terveellinen ruoka – kallista vai ei?

Erikoistutkija Jaana Lindström, THL

Istuvan arjen vastapainoksi – ylös, ulos ja liikkumaan

Tutkimusjohtaja Tuija Tammelin, Liikunnan ja kansanterveyden edistämissäätiö LIKES

Naisten lisääntynyt humalajuominen ja kodin arki

Erikoistutkija Pia Mäkelä, THL

Arjen pelit

Erikoistutkija Johanna Järvinen-Tassopoulos, THL

2. Asuminen muuttuvien palvelutarpeiden mukaan klo 10.15 – 11.45

Väestön nopea ikääntyminen vaatii muutoksia asuinympäristöihin. Miten eriytyviin asumistarpeisiin voidaan vastata? Kohtaamisessa esitetään näkökulmia väestön palvelutarpeisiin sekä omatoimista kotona selviytymistä tukeviin ratkaisuihin.

Aukkaiden ja asuntojen vanhenemisen biologia

Kehitysohjohtaja Erkki Aalto, Asunto-, toimitila- ja rakennuttajaliitto RAKLI ry

Asumisen ratkaisuja iäkkäille

Asuntoneuvos Raija Hynynen, ympäristöministeriö

Uuden ajan hyvinvointiympäristöjä erityisryhmille – Hyvinvointikeskus Wanhan Herran Älytalo ja Palvelutalo Puntari

Toiminnanjohtaja Sanna Mäkinen, Lahden vanhusten asuntosäätiö

Yhteisöasumisen palveluratkaisut

Erikoistutkija Anni Viikko, THL

3. Sähköinen asiointi nyt ja tulevaisuudessa klo 10.15 – 11.45

Sähköisellä asiointilla on potentiaalisesti suuria vaikutuksia palvelujärjestelmän toimintaan. Se merkitsee perustavaa laatua olevaa toimintatapojen ja palveluprosessien tarkastelua ja uudistusta, joita moderni teknologia mahdollistaa.

Kohtaamisessa esitellään lyhyitä tietoiskuja terveydenhuollon sähköisten palvelujen nykytilasta, tutkimustietoa hyödyistä ja käyttöönoton reunaehdoista sekä sähköisten palvelujen kehityssuuntia pohjaksi kommentteille ja keskustelulle. Kuulijat saavat tuhdin tietopaketin peiliksi, jota vasten tarkastella oman organisaation tilannetta ja kehityssuunnitelmia.

Kimara: Paikallisia ratkaisuja terveyden edistämiseen, kroonisesti sairaiden omahoitoon ja sähköiseen asiointiin

Yliääkäri Tuomo Lehtovuori, Espoon sosiaali- ja terveystoimi
Projektipäällikkö Maija Paukkala, Etelä-Savon sairaanhoitopiiri
Projektijohtaja Minna Angeria, Oulun sosiaali- ja terveystoimi

Sähköisen asiointin vaikutuksia ja vaatimuksia

Dosentti Ilkka Winblad, Oulun yliopisto, FinTelemedicum
Tutkimuspäällikkö Hannele Hyppönen, THL

Tulevaisuuden visioita: pHealth ja kehittämistyön hallinnolliset raamit

Tutkimusprofessori Pekka Ruotsalainen, THL
Neuvotteleva virkamies Annakaisa Iivari, sosiaali- ja terveysministeriö

Kommenttipuheenvuorot potilasjärjestöistä

Puheenjohtaja Marjatta Stenius-Kaukonen, Tampereen Diabetesyhdistys
VTM Airi Pilkama, Vanhus- ja lähimmäispalvelun liitto ry

4. Tarjoaako tulevaisuuden palvelujärjestelmä enemmän valinnanvapautta?

Kohtaamisessa keskustellaan asiakkaiden ja potilaiden valinnanvapaudesta. Asiakkaiden rooli palvelujärjestelmässä on vahvistumassa ja valinnanvapaus palveluiden suhteen on tässä yksi keskeinen elementti. Mutta kuinka valinnanvapaus käytännössä tulisi toteuttaa? Miten valinnanvapauden lisääminen vaikuttaa järjestelmän toimivuuteen? Mitä valinnanvapauden lisäämisellä saavutetaan? Kohtaamisen puhujat tarkentuvat ajankohtaisen tilanteen mukaan.

MESSUIHIN TUTUSTUMINEN klo 12.00 – 13.00

KOHTAAMISET klo 13.00 – 15.00

1. Ikääntyvän arki klo 13.00 – 15.00

Miten taataan ikäihmisille hyvä arkipäivä kotona ja ympärivuorokautisessa hoidossa? Tarvitaanko kotiympäristön mukauttamista, entistä asiakaslähtöisempiä palveluja, uutta lainsäädäntöä vai kaikkia näitä?

Kotiympäristö ja teknologia iäkkään ihmisen hyvinvoinnin tukena

Tutkimuspäällikkö Päivi Topo, THL

Muistisairaana henkilön kotona asumisen edellytykset

Vanhempi tutkija Ulla Eloniemi-Sulkava, Vanhustyön keskusliitto

Ympärivuorokautista apua saavien asiakkaiden palvelutarpeet

Yksikön päällikkö Harriet Finne-Soveri, THL

Toimiva hoitoketju ja kuntoutus kotona asumisen mahdollistajana, Lahden esimerkki

Vanhusten palvelujen johtaja Ari Kukka, Lahden kaupunki

Lainsäädännölläkö toimivaa arkea ikäihmisille?

Neuvotteleva virkamies Päivi Voutilainen, sosiaali- ja terveysministeriö

2. Tulevaisuuden koti klo 13.00 – 15.00

Tulevaisuuden koti –kohtaamisessa tarkastellaan erityisesti lapsiperheen arkea muotoilun keinoin esteettömyyden näkökulmasta. Silloin kun arki toimii, on esineet, palvelut ja prosessit suunniteltu ja muotoiltu oikein.

Lapsiperheen arkea 24/7

Professori Timo Salli, Aalto-yliopisto

Arkea helpottavat esineet

Lehtori Kimmo Kukkonen, Lahden ammattikorkeakoulu, Muotoiluinstituutti

Muotoiluinstituutin esinesuunnittelun 3. vuosikurssin opiskelijaryhmät esittelevät havaintojen pohjalta tehtyjä konkreettisia ratkaisuja levon, leikin ja ruokailun tilanteisiin päiväkodeissa. Projekti on tehty yhteistyössä lahtelaisen Paavolan päiväkodin kanssa.

Yhden napin kaukosäädin

Professori Lauri Repokari, Aalto-yliopisto, Design Factory

Innovaatiivisia ja helpokäyttöisiä ratkaisuja kodin laitteiden ohjaamiseen kaikille käyttäjäryhmille

3. Asiakkaan osallistumisen mallit klo 13.00 – 15.00

Asiakasosallisuuden vahvistamiselle sosiaali- ja terveyspalveluissa on monta perustetta kuten esimerkiksi tehokkuus, parempi laatu ja palvelun legitimiteetti asiakkaiden silmissä. Mutta mitä asiakasosallisuudella tarkoitetaan ja miten sitä voidaan käytännössä toteuttaa? Kohtaamisessa luodaan katsaus asiakasosallisuuden taustoihin sekä tutustutaan käytännön malleihin.

Palvelujen yhteistuottaminen – vaikuttaminen ja vaikuttavuus

Yksikön päällikkö Ilse Julkunen, THL

Asiakkaan ääni – kuuluuko se?

Erikoistutkija Stina Högnabba, Helsingin kaupunki

Klubitalossa tehdään töitä itseään varten

Lahden Klubitalon jäsen ja työntekijä

Hammaspeikko: Palveluprosessin kehittäminen nuoren asiakkaan lähtökohdista

Tutkija Mirva Hyypiä, Lappeenrannan teknillinen yliopisto/Lahti School of Innovation
Vastaava ylihammaslääkäri Markku Mikkonen, Lahden sosiaali- ja terveystoimi

4. Monisairaanhoidon nyt ja tulevaisuudessa klo 13.00 – 15.00

Case-tapauksen avulla määritetään yhdessä pohtien nykytila ongelmineen sekä ratkaisuja ja miten päästään ideaalitilanteeseen.

Monisairas vastaanotolla

Ylilääkäri Risto Mäkinen, THL

Mitä pitäisi tehdä, jotta saadaan järjestystä arkeen?

Ylilääkäri Risto Mäkinen ja ylilääkäri Minna Kaila, THL

”On tätä ajateltu kokonaisuutena” – CCM kroonisten sairauksien ehkäisy- ja hoitomalli

LT Sakari Karhuvaara

”Puututaan moneen asiaan kerralla” – CCM, johtaminen ja tietojärjestelmät

Terveyspalvelujen johtaja Tuula Heinänen, Espoon kaupunki

Monisairas hoitajan vastaanotolla: mallin mukaan

Ylilääkäri Risto Mäkinen, THL

PÄÄTÖSSEMINAARI klo 15.15 – 16.00

Kohti parhaita valintoja: miten teemme terveen elämän helpoksi?

Professori Maija-Riitta Ollila, Aalto-yliopisto



ILMOITTAUTUMINEN JA HINNAT

Koulutustapahtuman osallistumismaksut (sis. 22 % alv)

Osallistuminen koko tapahtumaan 19.–20.5.2010 (2 pv):

Yksittäinen osallistuja:

Ilmoittautuminen 31.3. mennessä 265 €

Ilmoittautuminen 1.4. alkaen 290 €

Ryhmät:

5-19 hengen ryhmä:

Ilmoittautuminen 31.3. mennessä 220 €/henkilö

Ilmoittautuminen 1.4. alkaen 265 €/henkilö

20 hengen tai sitä suurempi ryhmä

Ilmoittautuminen 31.3. mennessä 200 €/henkilö

Ilmoittautuminen 1.4. alkaen 225 €/henkilö

Ryhmävaraus tulee tehdä 31.3. mennessä. Ryhmälennus edellyttää vähintään viiden henkilön yhteisilmoittautumista ja –laskutusta samalla laskutusosoitteella. Ryhmävarauksen nimilista on toimitettava lopullisena 20.4. mennessä kongressipalvelutoimistoon.

Opiskelija: 110 €

Opiskelijakortti esitettävä ilmoittautumisen yhteydessä. Alennus koskee myös jatko-opiskelijoita.

Osallistuminen yhteen päivään 19.5. tai 20.5. (1 pv):

Yksittäinen osallistuja: 180 €

Yhden päivän osallistumisessa ei erityisiä opiskelija- tai ryhmälennuksia.

Seminaarivalintoja ei pyydetä ilmoittamaan etukäteen, seminaarisalit täytetään saapumisjärjestyksessä.

Osallistumismaksu, sis. alv 22 %, laskutetaan etukäteen annettuun osoitteeseen, laskutuslisä 5 €. Osallistumismaksun voi myös maksaa ilmoittautumisen yhteydessä luottokortilla tai verkkopankin kautta.

Ilmoittautua voi tapahtuman nettisivustolla www.thl.fi/tervesos. Ilmoittautumisiin liittyvissä asioissa voitte olla yhteydessä kongressipalvelutoimisto Konffaan: tervesos2010@konffa.fi tai puh. (08) 555 5095.

MAJOITUSVARAUKSET

Majoitusvaraukset tehdään samalla kun ilmoittaudutaan ilmoittautumislomakkeen kautta.

Huoneet täytetään ilmoittautumisjärjestyksessä. Sopimushintaisten majoituspaikkojen välitys voidaan taata 11.4.2010 asti, jonka jälkeen huoneita on saatavilla varaustilanteen mukaan.

Ryhmien osalta majoittujien nimet on vahvistettava kongressipalvelutoimistoon viimeistään 20.4. Majoitusvarausvahvistukset lähetetään varaajille sähköpostitse koulutustapahtuman osallistumisen vahvistuksen yhteydessä.

Majoitusta ei laskuteta etukäteen, vaan se tulee maksaa normaalikäytännön mukaan suoraan hotelliin. Tarkemmat tiedot majoituksista löytyvät ilmoittautumislomakkeelta.

Useimmat sopimushotellit sijaitsevat Lahden keskustassa kävelyetäisyydellä (n. 2 km) kokouspaikasta. Tarkemmat tiedot majoituksista löytyvät tapahtuman nettisivulta www.thl.fi/tervesos.

Ilmoittautumiset ja majoitusvaraukset hoitaa

KONFFA Oy

kongressipalvelutoimisto

TERVE-SOS 2010

puh. (08) 555 5095

faksi: (08) 555 5095

tervesos2010@konffa.fi

www.thl.fi/tervesos

Ilmoittautumisten ja majoitusvarausten teko käy kätevimmin tapahtuman nettisivun kautta osoitteessa www.thl.fi/tervesos. Myös ryhmävaraukset voi tehdä ilmoittautumislomakkeen kautta.

Ilmoittautumis- ja peruutusehdot

Ilmoittautuminen on sitova. Kongressipalvelutoimisto laskuttaa koulutustapahtuman osallistumismaksut etukäteen, majoitus tulee maksaa normaalikäytännön mukaan suoraan hotelliin. Muutokset ja peruutukset on tehtävä kirjallisesti osoitteeseen tervesos2010@konffa.fi. Ilmoittautumislomakkeella on nähtävissä tarkemmat ehdot. Toimituskuluja ei palauteta.



Aidosti yhdessä

Effica tukee osallistumista ja osallistamista. Palvelut sähköistyvät kuntalaisen ja ammattilaisen yhteiseksi tietojärjestelmäksi.

Asiointia. Suunnittelua. Päätöksentekoa. Seurantaa. Tuloksellisuutta. Vaikuttavuutta. Välittämistä.

Tieto katsoo tulevaisuuteen yhdessä asiakkaan kanssa.

www.tieto.com/sosiaalitoimi, info.sosiaalitoimi@tieto.com

www.tieto.com/terveystoimi, info.terveystoimi@tieto.com



Let's care together!

tieto



Attendo MedOne 

Innostamme elämään.

www.attendo.fi



TERVEYSPUISTO

Ratkaisuja varttuneille ilman kunnan investointia.



Väestön nopea ikääntyminen ja kuntien palvelurakenne. Kotona asumisen tukeminen. Nämä ovat ongelmallisia asioita.

Ratkaisu on **Terveyspuisto**. Sen asukkaat ovat virkeitä, aktiivisia senioreja. Asunnot ovat kevyitä palveluasuntoja ja tehostetun palveluasumisen ryhmäkoteja, ja ne voivat olla omistus- tai vuokra-asuntoja.

Asuntojen lisäksi Terveyspuistoon kuuluu liike- ja toimitiloja: itsestään selvästi päivittäispalvelut ja laaja valikoima hyvinvointi- ja terveyspalveluja.

Terveyspuiston hyödyt

- Asukkaalle esteetön ja turvallinen ympäristö sekä monipuoliset palvelut. Asunnot muunneltavissa elämäntilanteen muutoksiin.
- Kunnalle yksityisrahoitteinen ratkaisu ikääntyvien asumisongelmiin sekä kotona asumisen aikaa pidentäviä ennaltaehkäiseviä palveluita.
- Palveluyrityksille helposti ja keskitetysti tavoitettava riittävän suuri asiakaskunta.

Käy tutustumassa ideaan messuosastollamme.



Itsenäisyydenkatu 17 A, PL 825
33101 Tampere
Puh. 020 775 9600
pohjola@pohjolarak.fi
www.pohjolarak.fi

MIRATEL® INNOVA

Hoitajakutsujärjestelmä palvelutaloille ja sairaaloille

- Uusi tulevaisuuden teknologia
- Helppo laajentaa
- Lisämahdollisuuksia hoitotyöhön
- Monipuolinen raportointi
- Säästää rahaa



YHTEYSTIEDOT

TERVE-SOS 2010 –koulutustapahtuma:

Terveyden ja hyvinvoinnin laitos
Riikka Rossi
puh. 020 610 7436
s-posti: riikka.rossi@thl.fi

Koulutustapahtumaan ilmoittautuminen ja majoitusvaraukset:

Ilmoittautuminen tapahtuman aikana Lahden Messukeskuksessa:

Avoinna: keskiviikkona 19.5. klo 8.00-17.00
torstaina 20.5. klo 8.00-16.00

Lehdistöhuone:

Avoinna: ke 19.5. ja to 20.5. klo 9.00-15.00
Tiedotustilaisuus: ke 19.5. klo 11.15-12.15
TERVE-SOS-palkintojen jako: to 20.5. klo 11.30-12.30

Tiedotuksen yhteyshenkilö:

Pia Okamo
puh. 020 610 7059
s-posti: pia.okamo@thl.fi

Miten löydän tapahtumapaikalle?

Lahden Messukeskus
Salpausselänkatu 7, Lahti

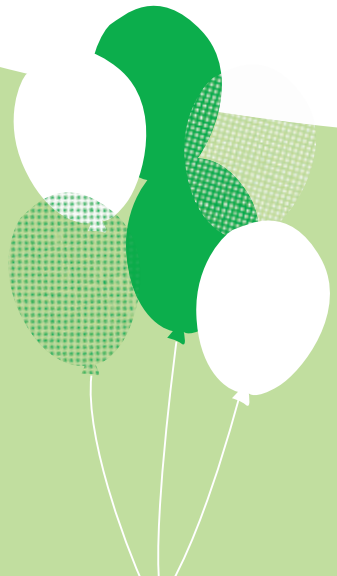
Maksuton linja-autokuljetus Lahden rautatieasemalta
messukeskukseen ke 19.5. klo 8.30-9.30. Lisätiedot: www.thl.fi/tervesos

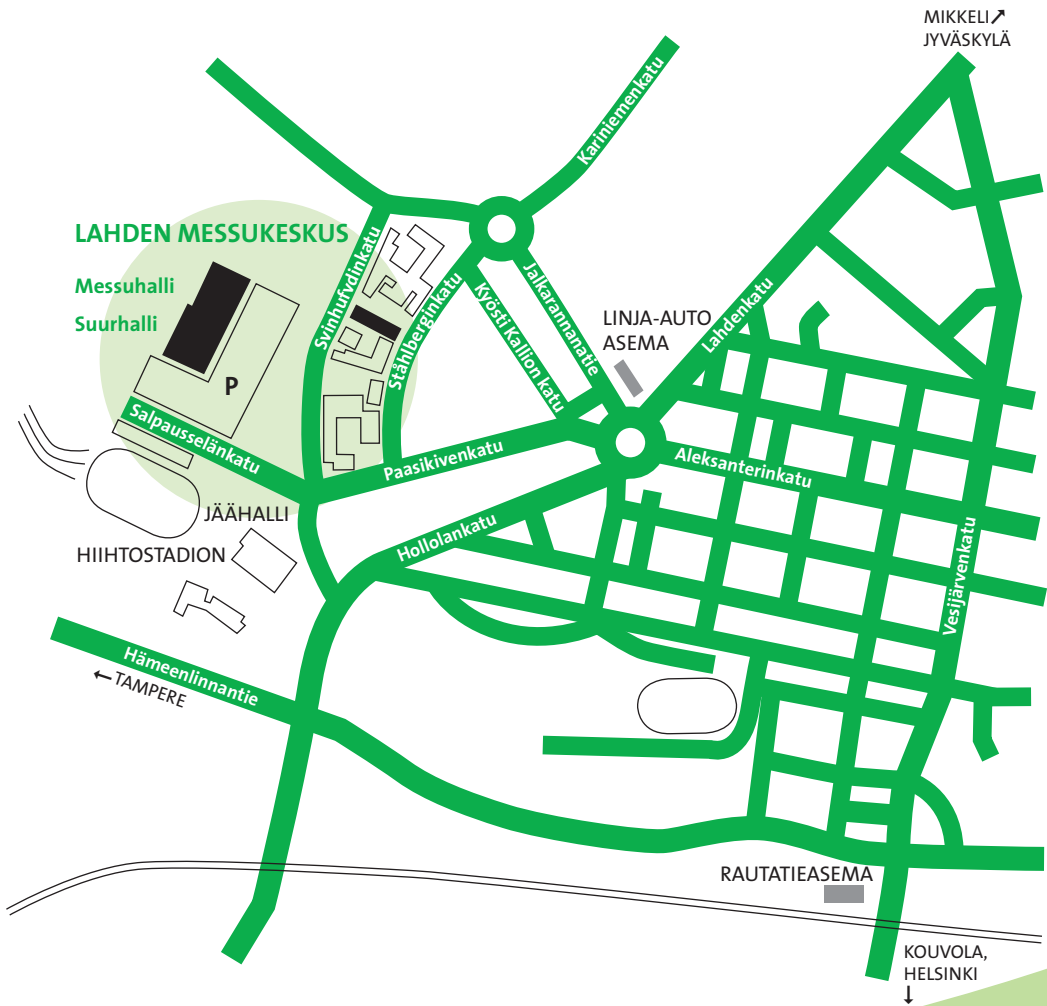
Taksi: puh. 10041, gsm. 0600 300 41

TERVETULOA NÄYTEILLEASETTAJAKSI!

TERVE-SOS 2010-messutapahtuman toteuttaa Suomen Business Viestintä Oy yhteistyössä Terveyden ja hyvinvoinnin laitoksen kanssa.

Sosiaali- ja terveydenhoitoalan kiinnostavin koulutus- ja messutapahtuma kerää yhteen alan asiantuntijat ja päättäjät, sekä tutkijat ja opiskelijat.





Messuilla esillä:

- alan asiantuntijajärjestöt- ja liitot
- hyvinvointiin tarvittavat palvelut, laitteet ja apuvälineet
- tieto- ja teleteknikka
- hoiva- ja terveyspalvelut
- rekrytointi
- julkaisut, kirjat
- koulutus, oppilaitokset
- alan uusimmat hankkeet, projektit ja innovaatiot

TERVE-SOS 2010 –messut toteuttaa:

Alma Media/Suomen Business Viestintä Oy
 Tuire Sillanpää
 puh. 010 665 2547, 040 594 4202
 faksi: (09) 448 358
 s-posti: tuire.sillanpaa@sbv.fi

THL julkaisee

Julkaisujen tilaukset ja tiedustelut
puh. 020 610 7190
arkisin kello 9-12
www.thl.fi/kirjakauppa

Simo Kokko ym.

Kunta- ja palvelurakennemuutostuksen toteutuminen Kuntakysely sosiaali- ja terveystalouden järjestämisestä ja tuottamisesta



Suomen kunnat ovat joutuneet ratkaisemaan perusterveydenhuollon ja sosiaalihuollon palveluiden järjestämisen ja tuottamisen rakenteet Kunta- ja palvelurakennemuutostuksen puitelaim mukaisesti.

Tässä raportoidaan, millaisia ratkaisuja kunnat tekevät puitelais-

sa esitettyjen tavoitteiden saavuttamiseksi.
Raportteja nro 36/2009, 171 sivua, 28 €

Inkeri Ruokonen, Sinikka Rusanen,
Anna-Leena Välimäki (toim.)

Taidekasvatusta varhaiskasvatuksessa Iloa, ihmettelyä ja tekemistä



Taidekasvatusta varhaiskasvatuksessa avaa näköaloja eri taiteen aloihin sekä tarjoaa ideoita monipuolisen taidekasvatustoiminnan suunnitteluun ja käytännön toteutukseen. Oman alansa asiantuntijoiden laatimissa kirjoituksissa tarkastellaan mm. musiikin, draaman, tanssin,

kuvataiteiden, luovan liikunnan ja käsityöiden merkitystä varhaiskasvatuksessa.

Oppaita nro 3/2009, 100 sivua, 27 €

Minna Laitila & Tiia Järvinen (toim.)

Mielenterveys- ja päihdetöön strateginen suunnittelu kunnissa



Strategiaopas on tarkoitettu käytännön työkaluksi kaikille niille, jotka laativat kunnissa mielenterveys- ja/tai päihdestrategioita tai ovat muutoin mukana kuntien strategiatyössä.

Opas soveltuu strategia-suunnittelun avuksi myös kuntien muissa toiminnoissa.

Oppaita nro 6/2009, 29 sivua, 22 €

Matti Rimpelä, Vesa Saaristo, Kirsi Wiss,
Timo Ståhl (toim.)

Terveyden edistäminen terveyskeskuksissa 2008



Terveyskeskusten terveyden edistämistä tutkittiin nyt ensimmäistä kertaa terveyskeskusten johdon raporttoimana näin laajasti ja kattavasti. Terveyskeskusten toiminnassa havaittiin suuria eroja terveyden edistämisessä. Valtakunnallisten linjausten luomista pidetään tärkeänä.

Raportteja nro 19/2009, 317 sivua, 29 €

