

Hyvinvoinnin ja terveyden edistäminen peruskoulussa

Vastaaminen ja aineisto

Vesa Saaristo

Finn-Medi 5, 3.12.2007

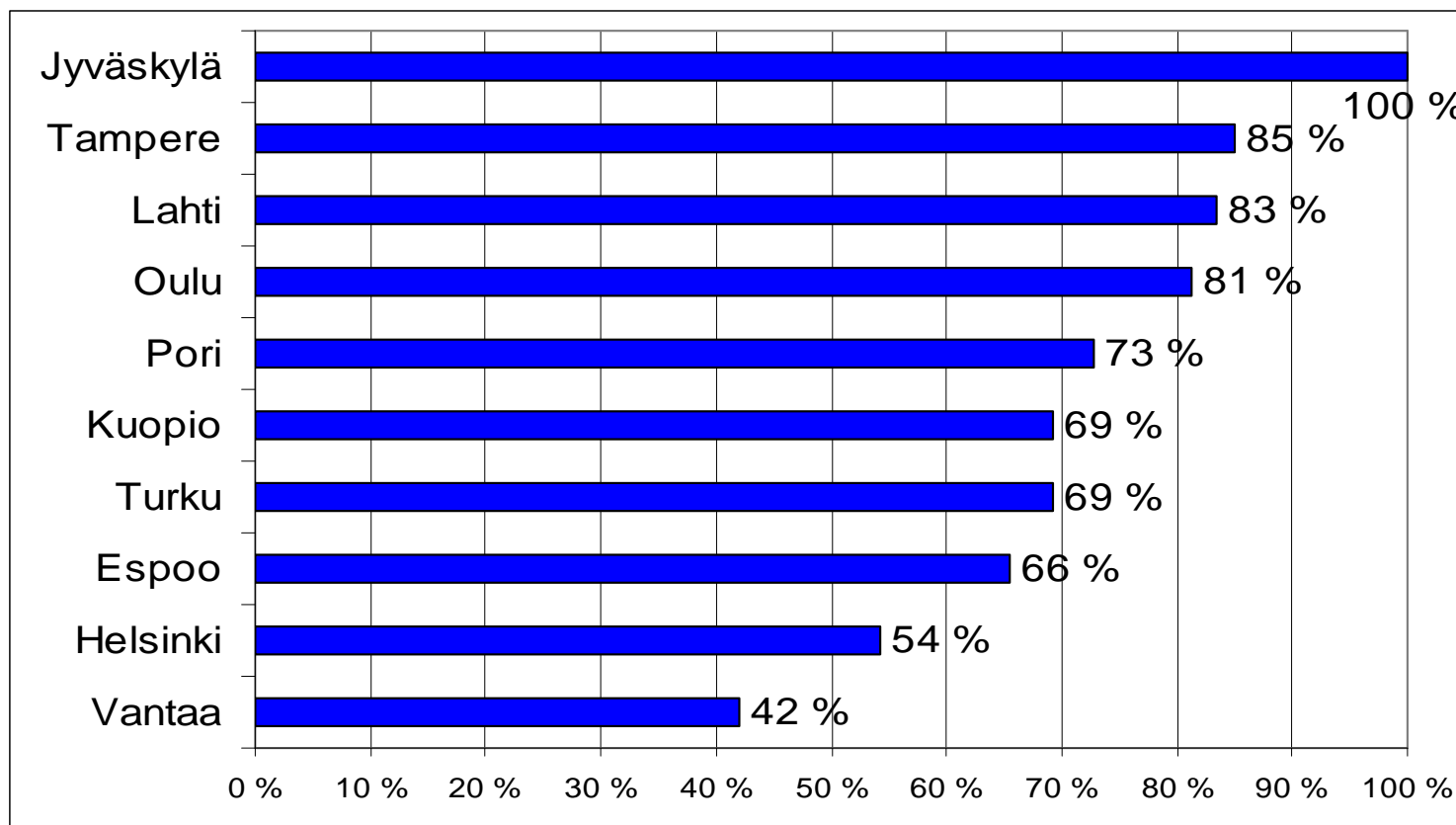
Vastausprosentti

- | Lähetettiin 1016 koululle
- | 690 vastausta (**68 %**)

Aineiston rajaaminen

- | Aineiston ulkopuolelle rajattiin
 - | erityiskoulut (N=153)
 - | koulut, joissa alle 20 oppilasta luokilla 7–9 (N=148)
- | Perusjoukko 721 koulua
- | 539 (**75 %**) vastasi

Vastausprosentti suurimmissa kaupungeissa



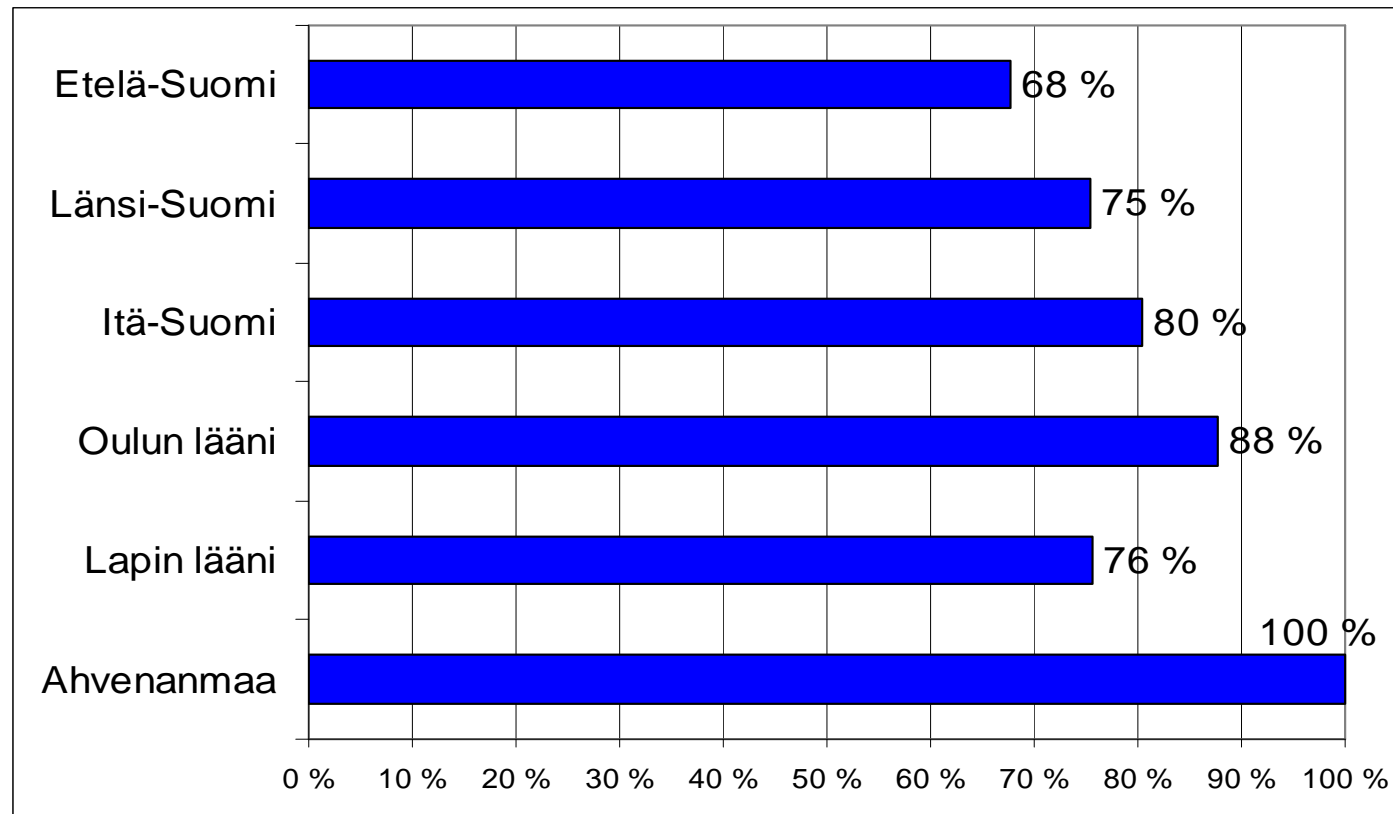
Vastausprosentti

Helsinki 54 %

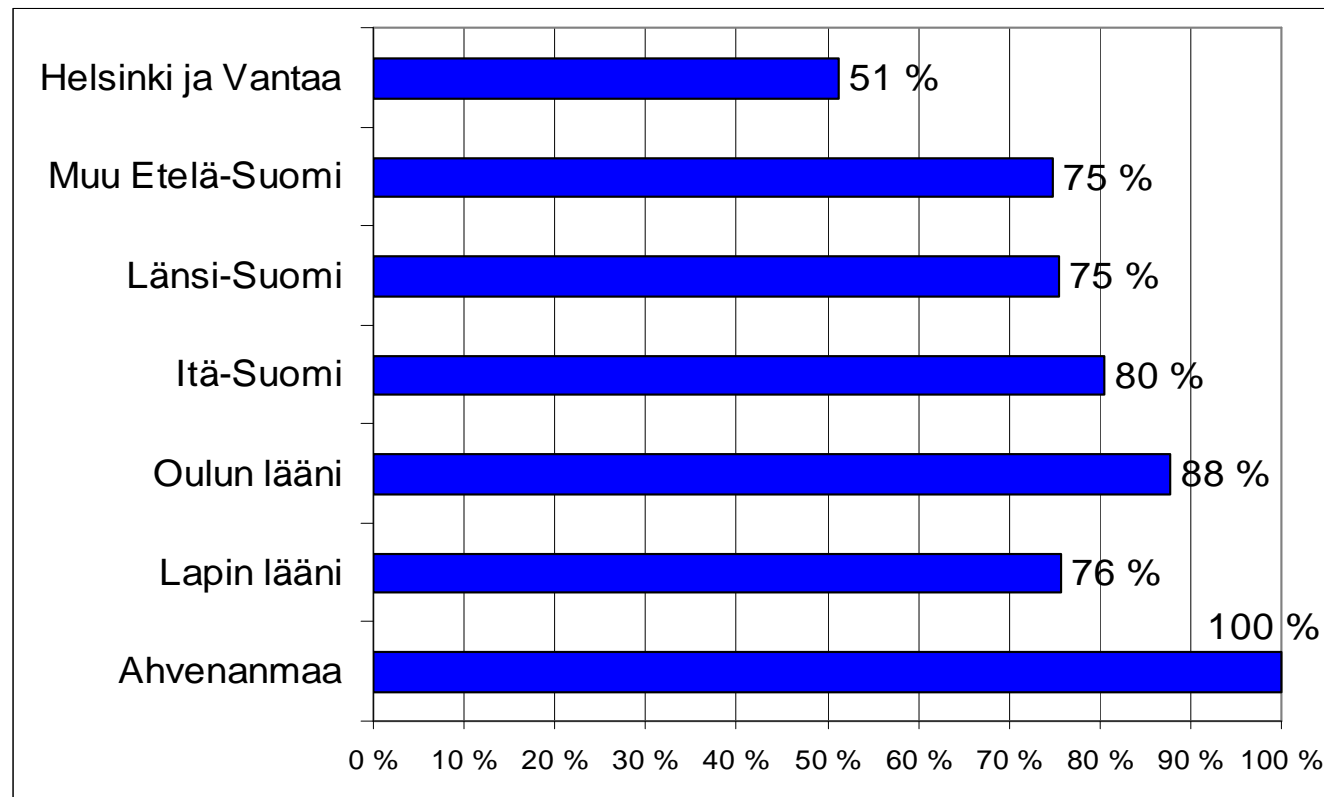
Vantaa 42 %

Muu Suomi 78 %

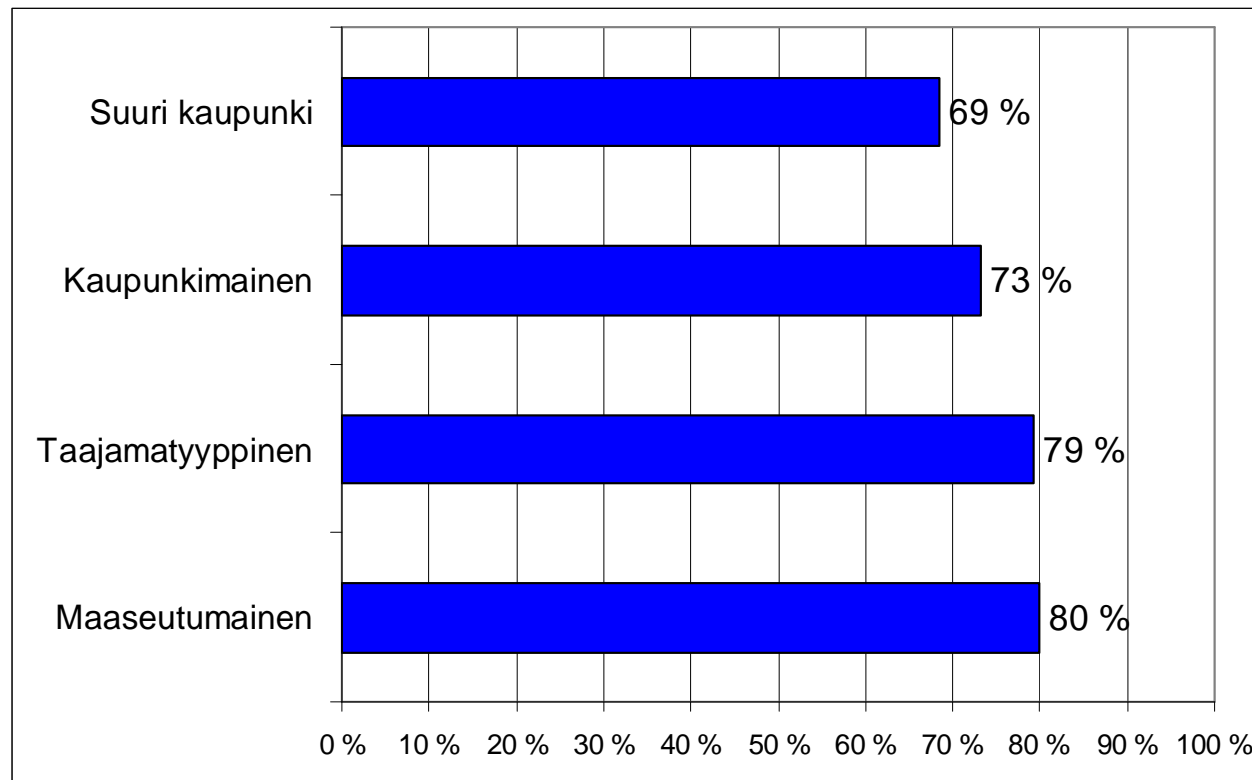
Vastausprosentti lääneittäin



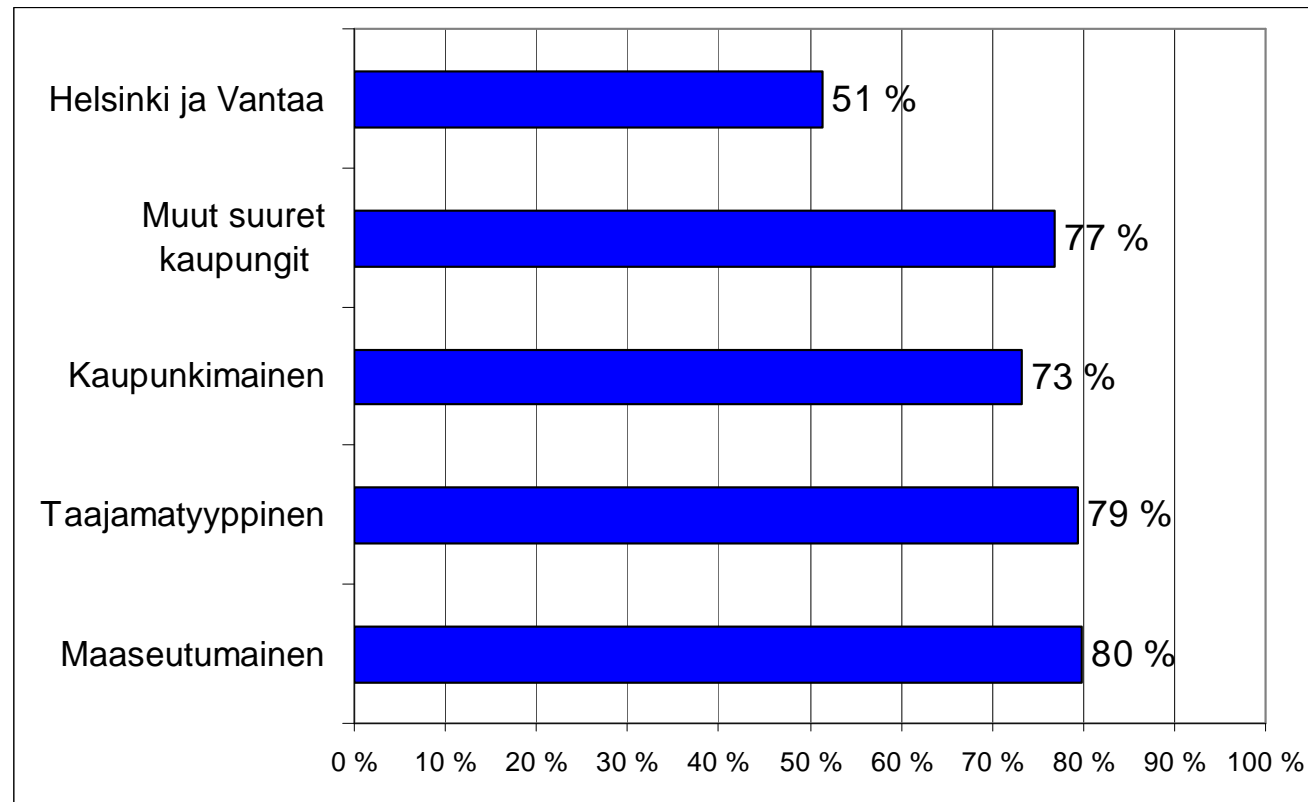
Vastausprosentti lääneittäin



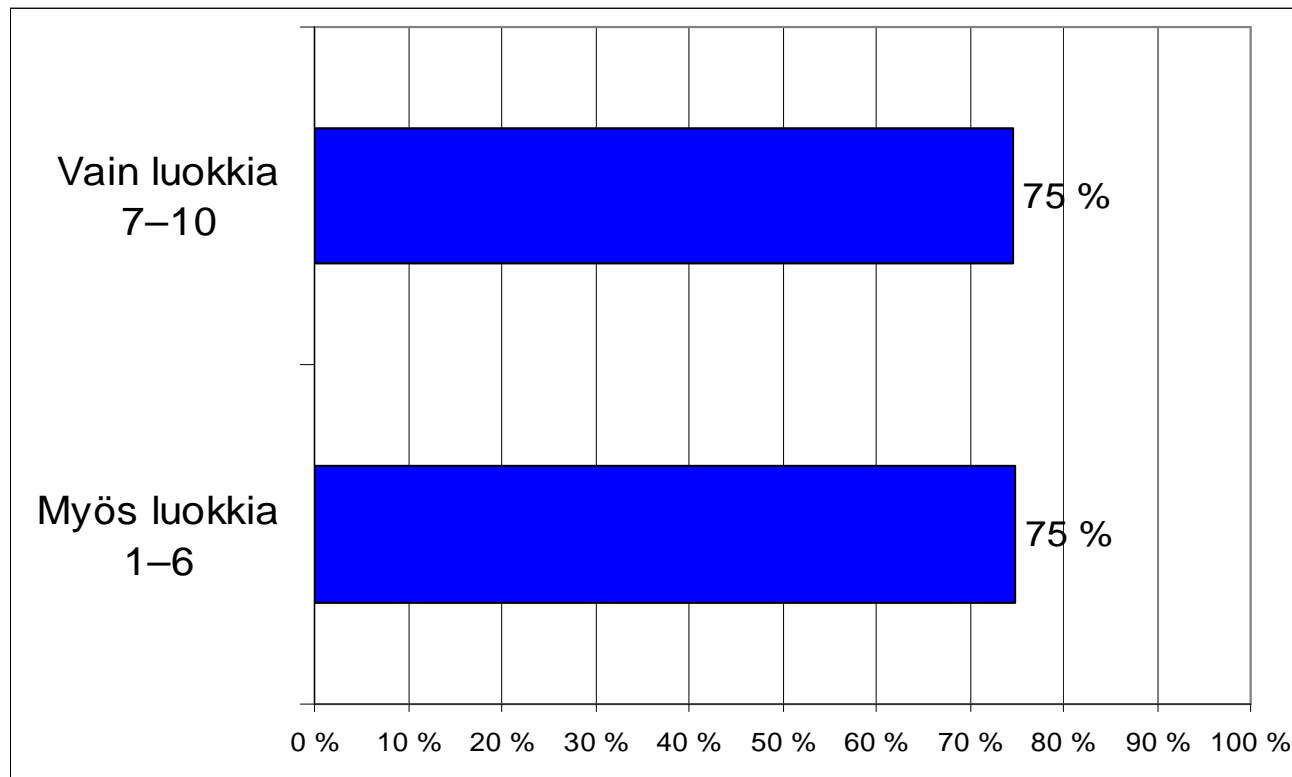
Vastausprosentti kuntaryhmittelyksen mukaan



Vastausprosentti kuntaryhmittelyksen mukaan

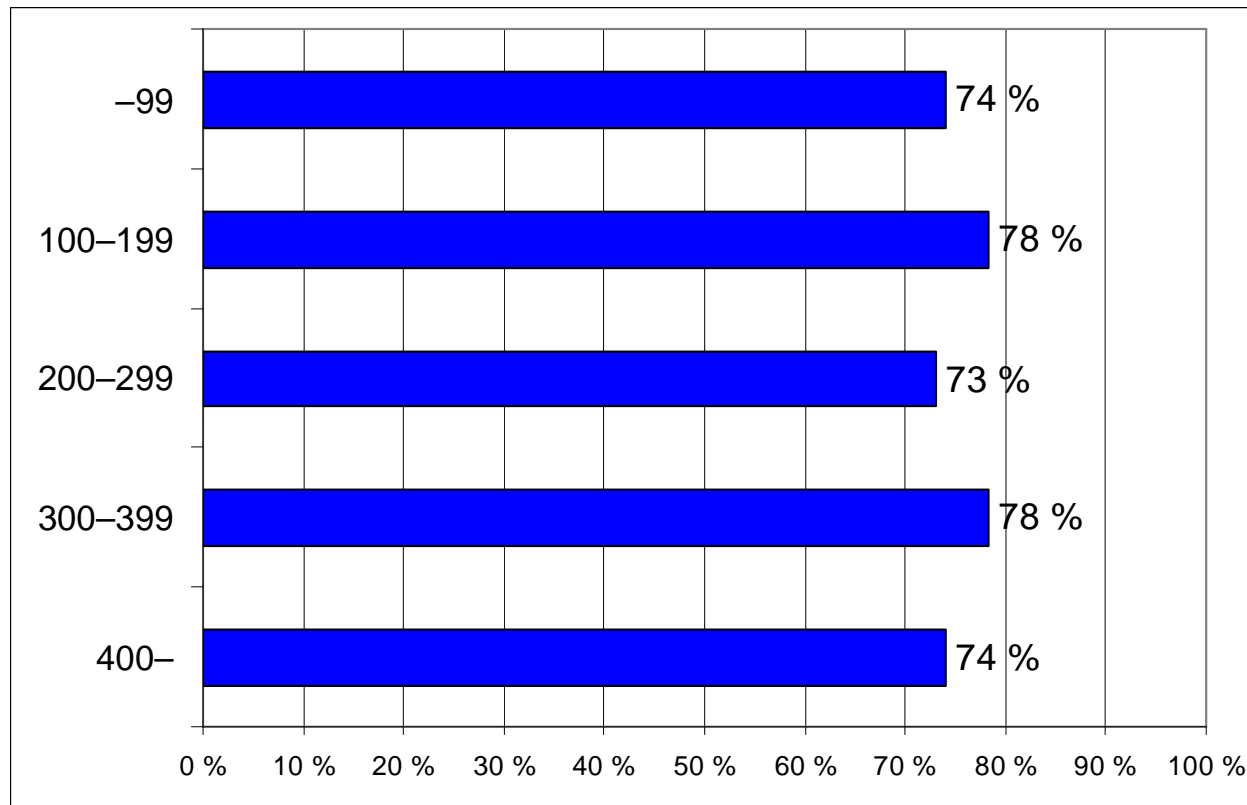


Vastausprosentti koulutyyppin mukaan

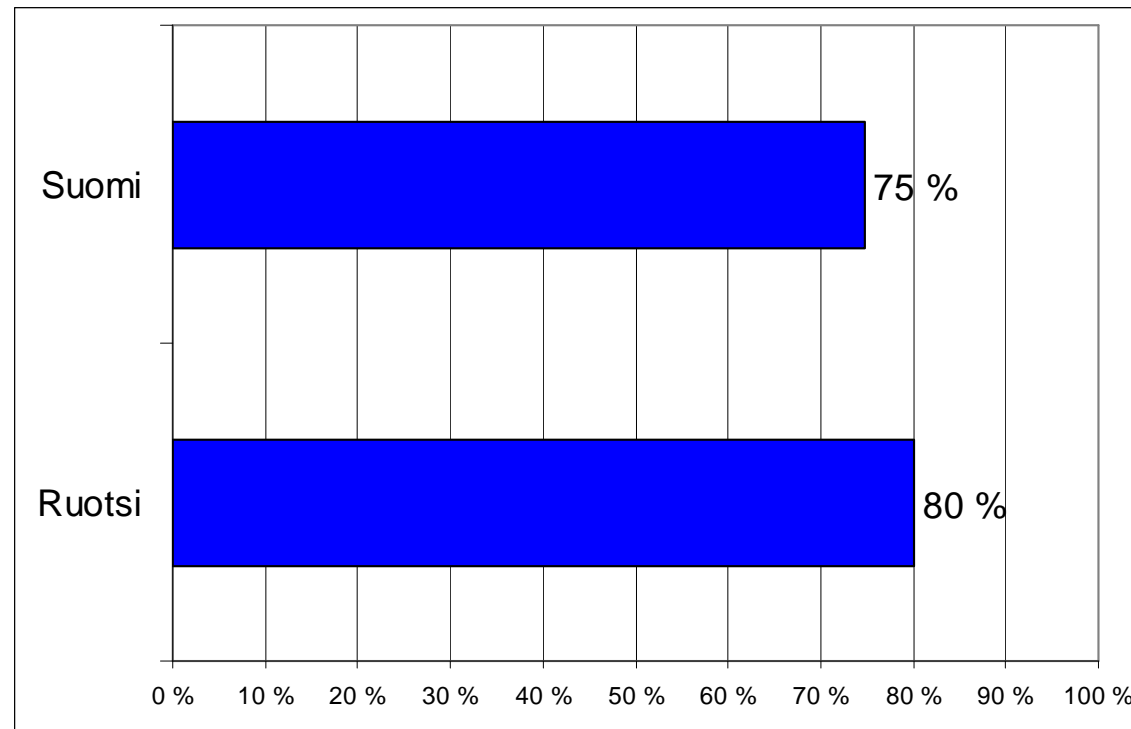


Vastausprosentti

7.–9. luokkien oppilasmäärän mukaan



Vastausprosentti opetuskielen mukaan



Vastausprosentti opetuksen järjestäjän mukaan

291 opetuksen järjestäjän kaikki koulut
vastasivat

= 71 % opetuksen järjestäjistä

Vastausprosentti opetuksen järjestäjän mukaan

Jyväskylä, Kajaani	100 % (N=5)
Imatra, Seinäjoki, Varkaus	100 % (N=4)
Anjalankoski, Heinola, Kuusamo, Raahe, Rauma, Riihimäki, Tammisaari, Vihti, Itä-Suomen suomalais-venäläisen koulun säätiö	100 % (N=3)

Vastausprosentti opetuksen järjestäjän mukaan

Lahti	90 % (N=10)
Rovaniemi	88 % (N=8)
Tampere	88 % (N=16)
Joensuu, Kotka, Mikkeli	83 % (N=6)
Hyvinkää, Vaasa	80 % (N=5)
Oulu	77 % (N=13)

Paljon lukumääräkysymyksiä

Poissaolotunteja yhteensä

| eriteltyinä sairaus-, luvalliset, luvattomat poissaolot

Tapaturmia

Kiusaamistapauksia

Muita häiriöitä ja ongelmatilanteita

Oppilashuollon palveluja, tuntia viikossa

Kirjoita vain luku.

n. 10 => 10
1 h => 1
30 min => 0,5
0,5–1 => 0,75
3–5 => 5.maalis => 39145 => 4

Kirjoita vain luku.

pari	alle 1
muutama	<30
satunnaisesti	paljon
tarvittaessa	tosi harvoin
päivittäin	useita

Tunnuslukujen muodostaminen

- | Tuntia viikossa/100 oppilasta
- | Tapauksia/100 oppilasta
- | Poissaolotunteja/oppilas
- | Prosenttia oppilaista

Vaikeimpia vastattavia

Poissaolot eriteltyinä	23–25 %
Oppituntien häirintä	35 %
Jälki-istuntoa korvaava menettely	31 %
Tapaturmia koulumatkalla	32 %
Hammaslääkärin palveluja	28 %
Suuhygienistin palveluja	30 %