

Kouluterveydenhuollon laatusuosituksen toteutuminen 2004-2007

TedBM -seminaari

Tampere 8.11.2007

Tutkimusprofessori Matti Rimpelä, Stakes

Terveyden edistämisen vertaistieto (TedBM) -hanke

Kouluterveydenhuollon laatusuositus 2004

- | **Hallitusohjelma/sosiaali- ja terveydenhuollon talous- ja toimintasuunnitelma 2000**
- | **informaatio-ohjauksen tehostamiseksi laatusuosituksia, mm. kouluterveydenhuollosta**
- | **Kouluterveydenhuollon opas 2002**
- | **Tiivistettiin laajassa yhteistyössä laatusuositukseksi**
- | **STM:n ja Suomen kuntaliiton yhteinen suositus**
- | **Laajasti jakeluun elokuussa 2004**

Yhdeksän suositusta...

- 1. Kouluterveydenhuolto on helposti saatavilla olevaa suunnitelmallista palvelua**
- 2. Kouluterveydenhuolto on olennainen osa oppilashuoltoa.**
- 3. Kouluterveydenhuollon palveluista tiedotetaan säännöllisesti.**
- 4. Toimiva kouluterveydenhuolto edellyttää riittävää, pätevää ja pysyvää henkilöstöä.**
- 5. Kouluterveydenhuollon käytössä on asianmukaiset toimitilat ja -välineet.**

...yhdeksän suositusta

- | Koululaisella on terveellinen ja turvallinen kouluyhteisö ja -ympäristö.
- | Koululaisten hyvinvointia ja terveyttä seurataan terveystarkastusten ja suunnitelmien avulla sekä luokan hyvinvointia arvioimalla.
- | Koululaisen terveystietoa vahvistetaan ja terveyttä edistetään.
- | Kouluterveydenhuoltoa seurataan ja arvioidaan
- | **ehdotus seurannan keinoiksi 2005.**

Vähän uutta - päivitettiin ja kuvattiin yksityiskohtaisemmin jo 1970-luvulla vakiintunutta toimintaa

- | Suunnitelmallisuus ja arviointi korostui
- | Päätäjien/johdon vastuu
- | Yhteistyö koulun/oppilashuollon kanssa
- | Tiedottaminen
- | Henkilöstöjohtaminen tarvelähtöiseksi
- | Lääkärintarkastuksesta "laaja terveystarkastus"

Osoitettu kunnan ja kansanterveystyön päättäjille:

"Laatusuositus on tarkoitettu ensisijaisesti kouluterveydenhuollosta vastaavalle

johdolle ja kunnan päättäjille, jotka *ohjeistavat* kouluterveydenhuollon palveluja ja *osoittavat voimavarat* toiminnalle."

**Sosiaali- ja terveysministeriö ja
Suomen kuntaliitto**

STM:n toimeksianto arvioinnista Stakesille

Matti Rimpelä, Kirsi Wiss, Vesa Saaristo, Hanna Happonen*, Elise Kosunen*, Arja Rimpelä*

***Kouluterveydenhuollon laatusuosituksen
toimeenpano 2004-2007***

Stakesin työpapereita 32/2007

***Tampereen yliopiston terveystieteiden laitoksen
Kouluterveydenhuollon laatu, oikeudenmukaisuus
ja tasa-arvo (KERTTU) -tutkimuksen kanssa**

Hyödynnetty useita aineistoja

- | **Kyselyt terveyskeskuksille ja peruskouluille huhti-lokakuussa 2007**
- | **Kouluterveydenhuollon käyntitilastot**
- | **Kouluterveyskysely**
- | **Aikaisemmat peruskoulu/terveyskeskuskyselyt**
- | **Useita 2001 - 2005, vertailukelpoisuus???**

Poimintoja tuloksista

- | **Suosituksen hyödyntäminen hallinnossa**
- | **Suunnitelmallisuus ja seuranta**
- | **Kustannukset**
- | **Käynnit**
- | **Koulun työolotarkastukset**
- | **Laaja terveystarkastus**
- | **Henkilöstö**

Laatusuosituksen käsittely : Terveyskeskuksen hallinto

<i>Ennallaan??</i>	Ei lainkaan	Tiedoksi	Keskusteltu	Päätetty 2007 2005
Lautakunnat	53%	25%	13% 13%	9% 4%
Terveyskeskuksen johtoryhmä	34%	30%	21% 21%	14% 11%

Laatusuosituksen käsittely: Kouluterveydenhoitajat ja lääkärit

<i>Tehostunut</i>	Ei lainkaan	Tiedoksi	Keskusteltu	Päätetty 2007/ 2005
Terveydenhoitajat	1%	14%	25%	60% 49%
Lääkärit	10%	27%	28%	35% <u>29%</u>

Laatusuosituksen käsittely : Opetustoimen hallinto

<i>Vähentynyt</i>	Ei lainkaan	Tiedoksi	Keskusteltu 2007 2005	Päätetty 2007 2005
Sivistys- /opetuslautakunta	67%	24%	5% 15%	4% 4%
Sivistys-/opetus- toimen johtoryhmä	70%	19%	10% 14%	1% 6%

Terveyskeskuksen **yllin taso**, jolla kouluterveydenhuollon toimintasuunnitelma hyväksyttiin

Koko maa 2007

Ei lainkaan	52 %
Terveydenhoitajat/lääkärit	3 %
Kehittämisyhmä	1 %
Lähiesimiehet/keskijohto	8 %
Johtoryhmä tai lautakunta	36 %

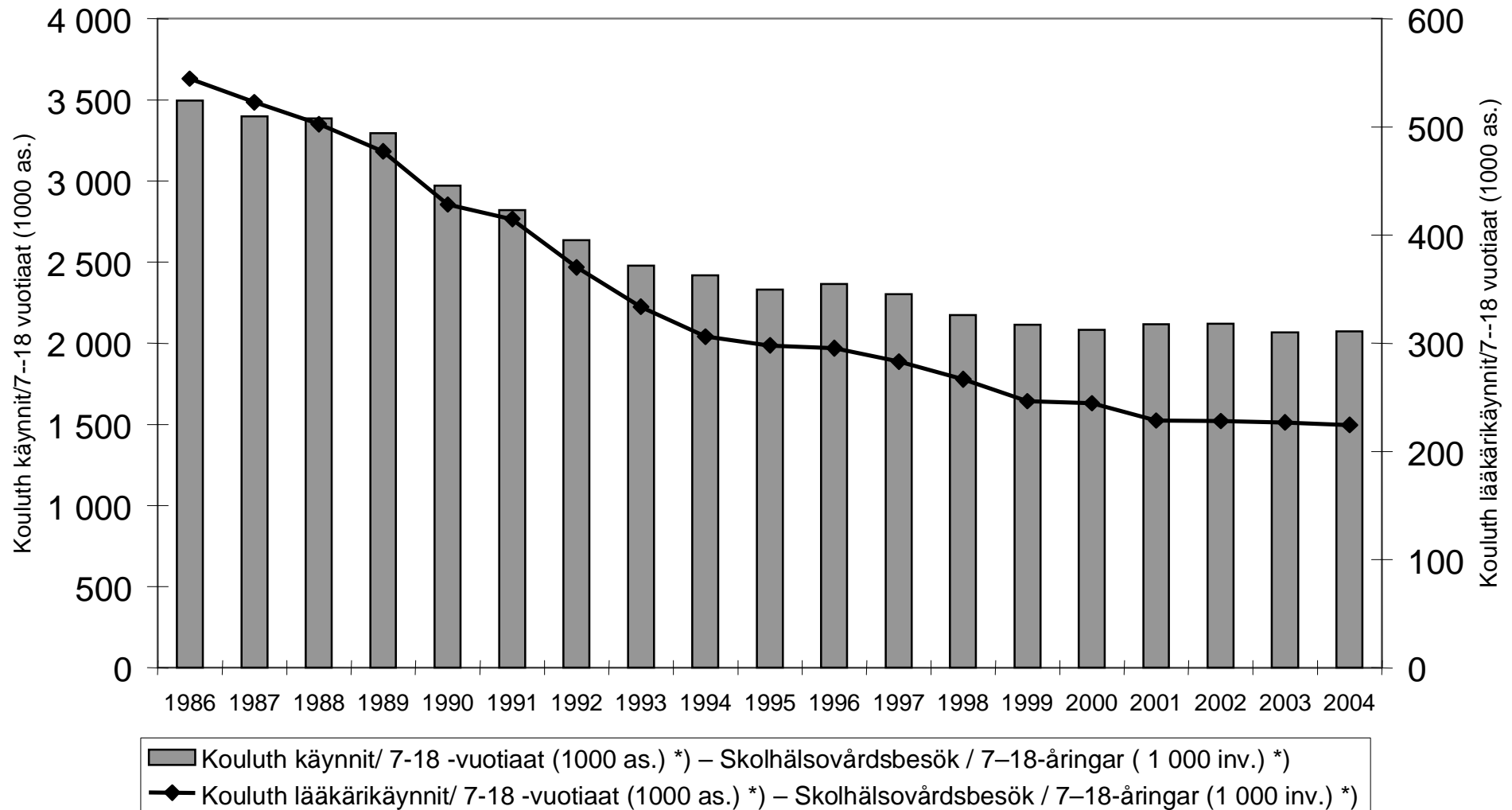
Terveyskeskus tehnyt yhteistyötä perusopetuksen opetussuunnitelman laatimisessa

	<i>Koko maa</i>
Lautakuntatasolla	1%
Terveyskeskuksen JORY	3%
Kouluth/koululääkäri	35%

Kustannukset (euroa/oppilas/2006)

	Kouluth	Kouluth+ + opiskelijath
<i>Vastanneet terveys- keskukset</i>	21	56
Keskimäärin	68 €	51 €
Puolet välillä	61 - 97	48 - 64

Kouluterveydenhuollon käynnit vuosina 1986-2004



Kouluterveydenhuollon käynnit/1000 oppilasta

	Lääkäri	Muut
2003	230	1881
2004	225	1847
2005	222	1866
2006	222	1852

Kouluterveyskysely 2000 - 2007:

Sama tulos, ei olennaista muutosta

Terveyskeskuskysely: Koulujen työolot tarkastetaan

Koko maa

Joka kolmas vuosi tai useammin	<u>28%</u>
Säännöllisesti, harvoin	18%
Tarpeen mukaan	37%
Ei lainkaan	18%

Aikaisempiin verrattuna ennallaan