



TedBM-hankkeen yhteistyöseminaari 18.4.2007

# Tavoitteena tamperelaisten terveys ja hyvinvointi

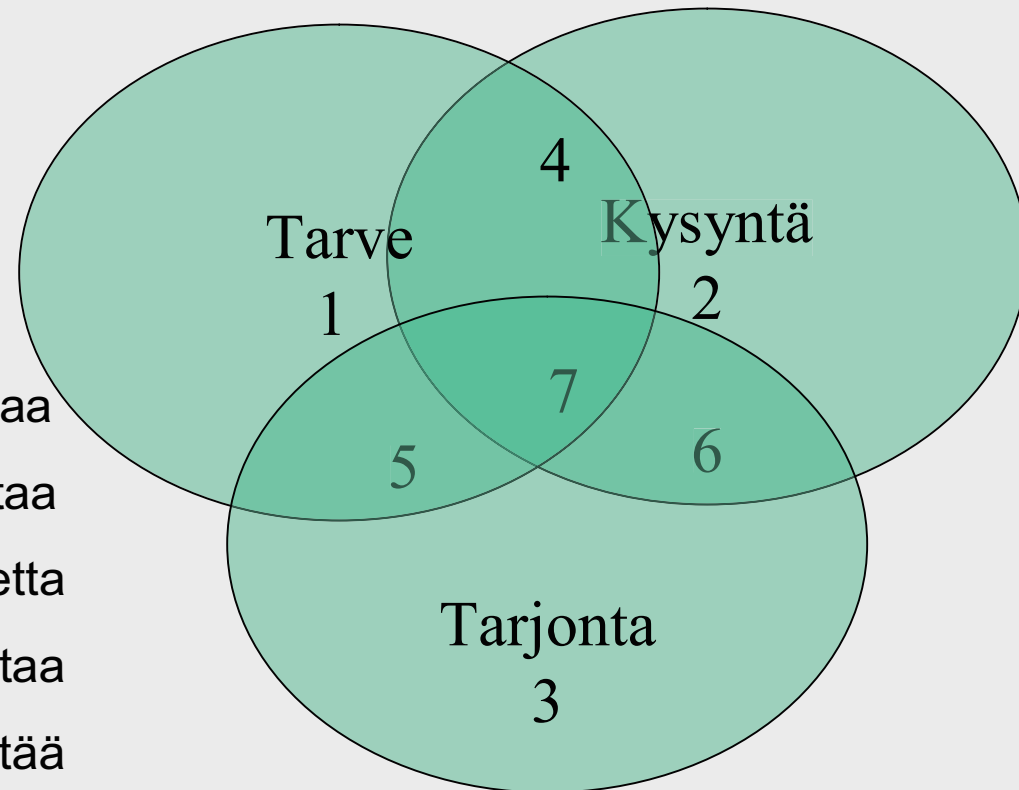
Terveydenedistämisen aktiivisuuden tietovirrat tilaaja-  
tuottaja-mallissa

Mika Vuori

Tampereen kaupunki, Tilaajaryhmä  
Terveyden ja toimintakyvyn edistäminen  
[mika.vuori@tampere.fi](mailto:mika.vuori@tampere.fi)



## Palvelujen tarve?



1. Tarvetta ilman kysyntää ja tarjontaa
2. Kysyntää ilman tarvetta ja tarjontaa
3. Tarjontaa ilman kysyntää ja tarvetta
4. Tarvetta ja kysyntää ilman tarjontaa
5. Tarvetta ja tarjontaa ilman kysyntää
6. Kysyntää ja tarjontaa ilman tarvetta
7. Kysyntää, tarvetta ja tarjontaa

Teoksesta Mäntyranta T, Elonheimo O, Mattila J, Viitala J (toim.)  
Terveyspalveluiden suunnittelu.  
Duodecim 2004.

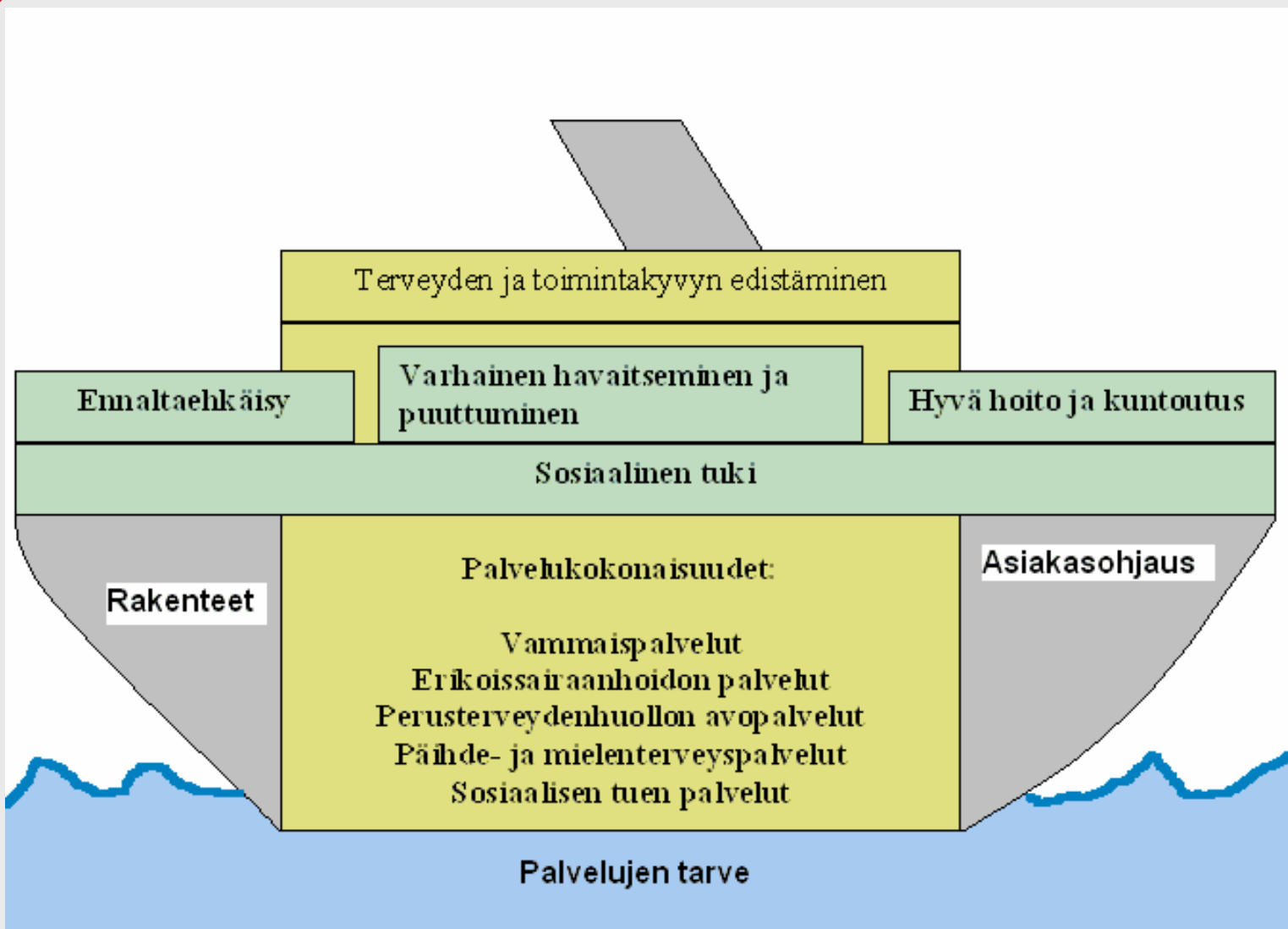


# Palvelujen tarve?

- **Väestö**
  - Ikärakenne
  - Väestönmuutokset
  - Väestöennuste
- **Väestön terveydentila ja toimintakyky**
- **Yhdyskuntarakenne**
  - esim. uudet kaavoitussuunnitelmat
- **Yhteiskunnan tason muutokset**
  - Elinolot
  - Palvelurakennemuutokset (esim. PARAS-hanke)
- **Työllisyys ja elinkeinorakenne**
- **Lakimuutokset**

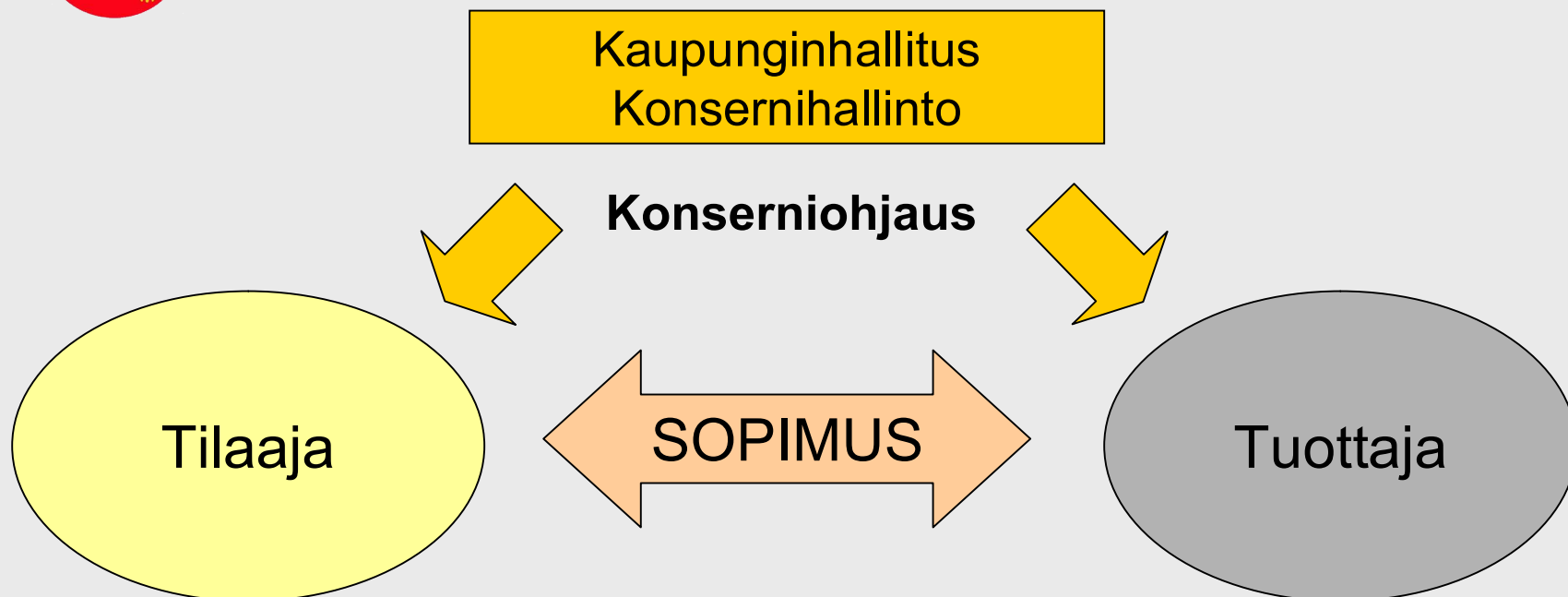


# Terveyden ja toimintakyvyn edistäminen





## Tilaaja-tuottaja perusmalli



- ohjaa järjestelmää
- määrittää tarjottavat palvelut
- hyväksyy palvelun tuottajat
- kilpailuttaa, päättää hankinnasta
- rahoittaa järjestelmän (budjetti)
- valvoo järjestelmää

- vastaa tuotanto-organisaatiosta
- kehittää palvelutuotantoa
- kehittää osaamista ja laatua
- rahoittaa toimintansa myynnillä
- kilpailee markkinoilla
- huolehtii asiakassuhteista



## Miksi tilaaja tarvitsee tietoa?

- Palvelujen tarpeen täyttämiseksi
- Tulevan palvelutarpeen ennakoimiseksi
- Palvelujen tarpeen ”ennaltaehkäisemiseksi”
- Toiminnan laadun arvioimiseksi
- Tietääkseen mitä tilaa

”Kunnan tehtävänä yhteensovittaa eri palvelut ja luoda järjestelmiä, jotka ennakoivat ja ennaltaehkäisevät palvelutarpeita.” (Kari-Pekka Mäki-Lohiluoma, PARAS-hanke)



## Mistä tilaaja saa tarvitsemiansa tietoja?

- Palvelujen tuottajalta:
  - Tarvittavien tietojen määrittely yhteistyössä
  - Laatutyö yhdessä palvelutuotannon kanssa
  - Palveluntuottaja asiantuntija tuotantoprosessissa
- Konsernin taloushallinnosta
- Konsernin tietotuotannosta (keskitetty)
  - Kokoa konsernin sisällä suunnitteluun tarvittavaa tietoa
  - Kokoa myös ulkopuolista tietoa tilaajan tarpeisiin
  - Tietoa myös muilta tilastoviranomaisilta, esim. Tilastokeskus, Stakes, Kansaneläkelaitos, Eläketurvakeskus
- Kaupungin omat ja muiden toimijoiden hankkeet

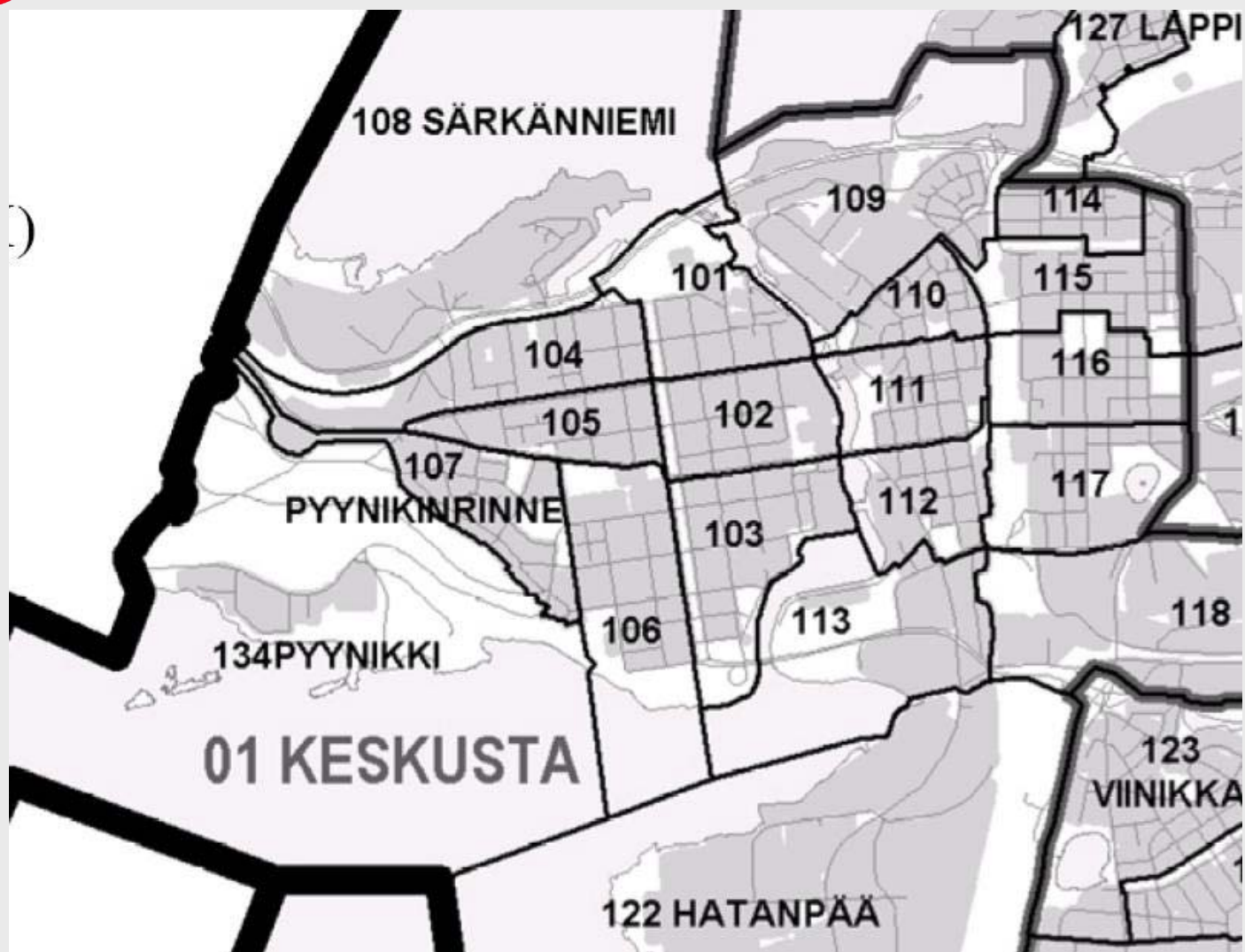


# Väestötiedot

Tilalue	Nimi	Total	0-6	7-11	12-19	20-29	30-39	40-49	50-59	60-69	70-79	80-89	90-	0-49
101	FINLAYSON I	1559	46	30	106	315	187	169	237	177	210	77	5	853
102	TAMMERKOSKI II	1613	38	12	76	555	196	141	165	192	132	86	20	1018
103	NALKALA III	3323	73	42	167	1155	409	269	380	323	295	183	27	2115
104	AMURI A IV	3140	82	58	142	511	338	304	400	491	478	303	33	1435
105	AMURI B V	2096	54	35	91	556	268	210	234	236	226	160	26	1214
106	KAAKINMAA VI	2488	59	32	106	692	308	224	313	304	272	150	28	1421
107	PYYNIKINRINNE VII	1625	123	50	113	243	277	246	213	185	115	52	8	1052
108	SÄRKÄNNIEMI VIII	857	43	19	57	189	98	113	137	114	58	29		519
109	TAMPELLA IX	3282	86	32	129	1048	468	346	432	340	236	134	31	2109
110	JUSSINKYLÄ X	1175	54	20	53	318	205	130	147	112	86	45	5	780
111	KYTTÄLÄ XI	1401	31	19	58	385	216	125	162	154	139	98	14	834
112	KYTTÄLÄ XII	1675	35	21	61	620	233	143	177	174	129	72	10	1113
113	RATINA XIII	297	10	1	9	114	66	22	32	19	16	7	1	222
114	OSMONMÄKI XIV	1660	51	15	64	303	156	127	207	281	281	155	20	716
115	TAMMELA A XV	3178	116	77	158	910	396	292	332	341	329	207	20	1949
116	TAMMELA B XVI	2290	36	24	78	676	220	176	264	278	302	206	30	1210
117	TULLI XVII	1190	53	24	56	474	187	128	106	82	43	27	10	922
118	KALEVANHARJU XVIII	1602	136	44	61	802	247	116	108	63	22	3		1406
122	HATANPÄÄ XXII	2765	237	83	149	886	535	280	215	165	151	61	3	2170
134	PYYNIKKI	481	30	13	23	118	73	55	68	58	33	10		312
<b>01</b>	<b>KESKUSTA</b>	<b>37697</b>	<b>1393</b>	<b>651</b>	<b>1757</b>	<b>10870</b>	<b>5083</b>	<b>3616</b>	<b>4329</b>	<b>4089</b>	<b>3553</b>	<b>2065</b>	<b>291</b>	<b>23370</b>



## Väestötiedot



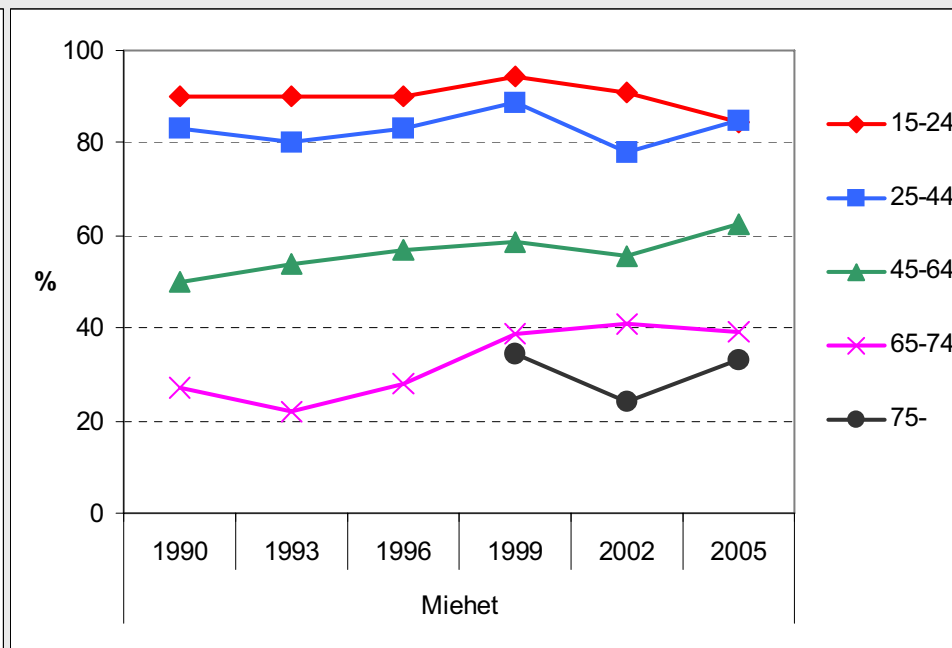
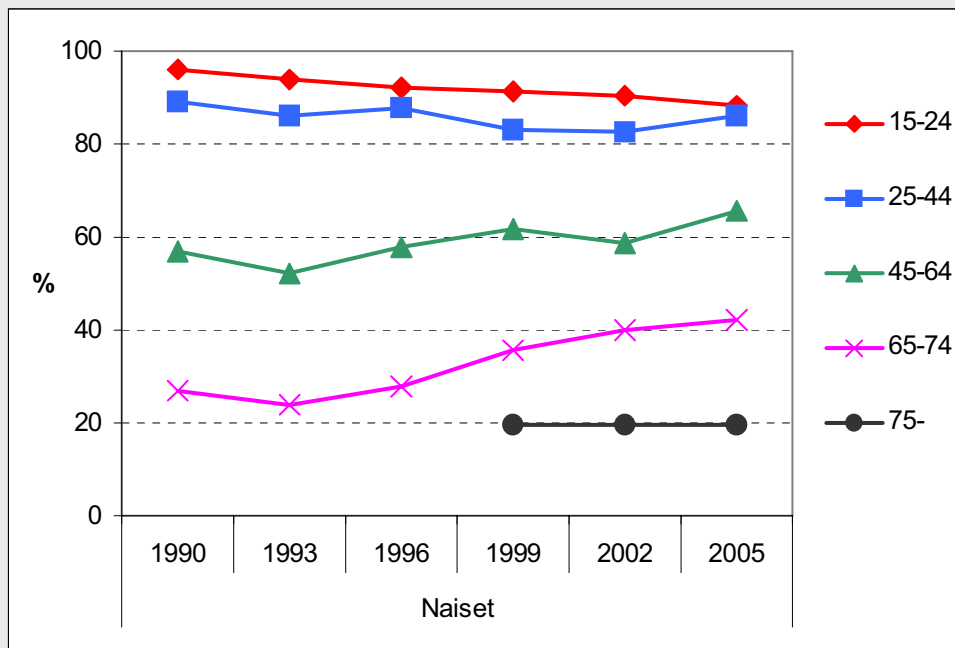


## Väestösuunnite vuoteen 2030

	<b>2005</b> Toteuma	<b>2006</b> Toteuma	<b>2010</b>	<b>2015</b>	<b>2020</b>	<b>2030</b>
Väestö yhteensä	204 363	206 368	213 266	221 400	227 800	235 400
0-6 –vuot.	13 512	13 669	14 091	15 018	15 693	16 014
7-15 –vuot.	18 240	17 976	16 341	15 613	16 382	17 919
16-64 –vuot.	141 653	142 814	148 600	150 277	151 624	153 028
65-74 –vuot.	16 304	16 880	18 400	23 375	24 835	23 038
75-84 –vuot.	11 186	11 437	11 780	12 398	14 209	18 803
85 –vuot.	3 442	3 592	4 054	4 719	5 057	6 597

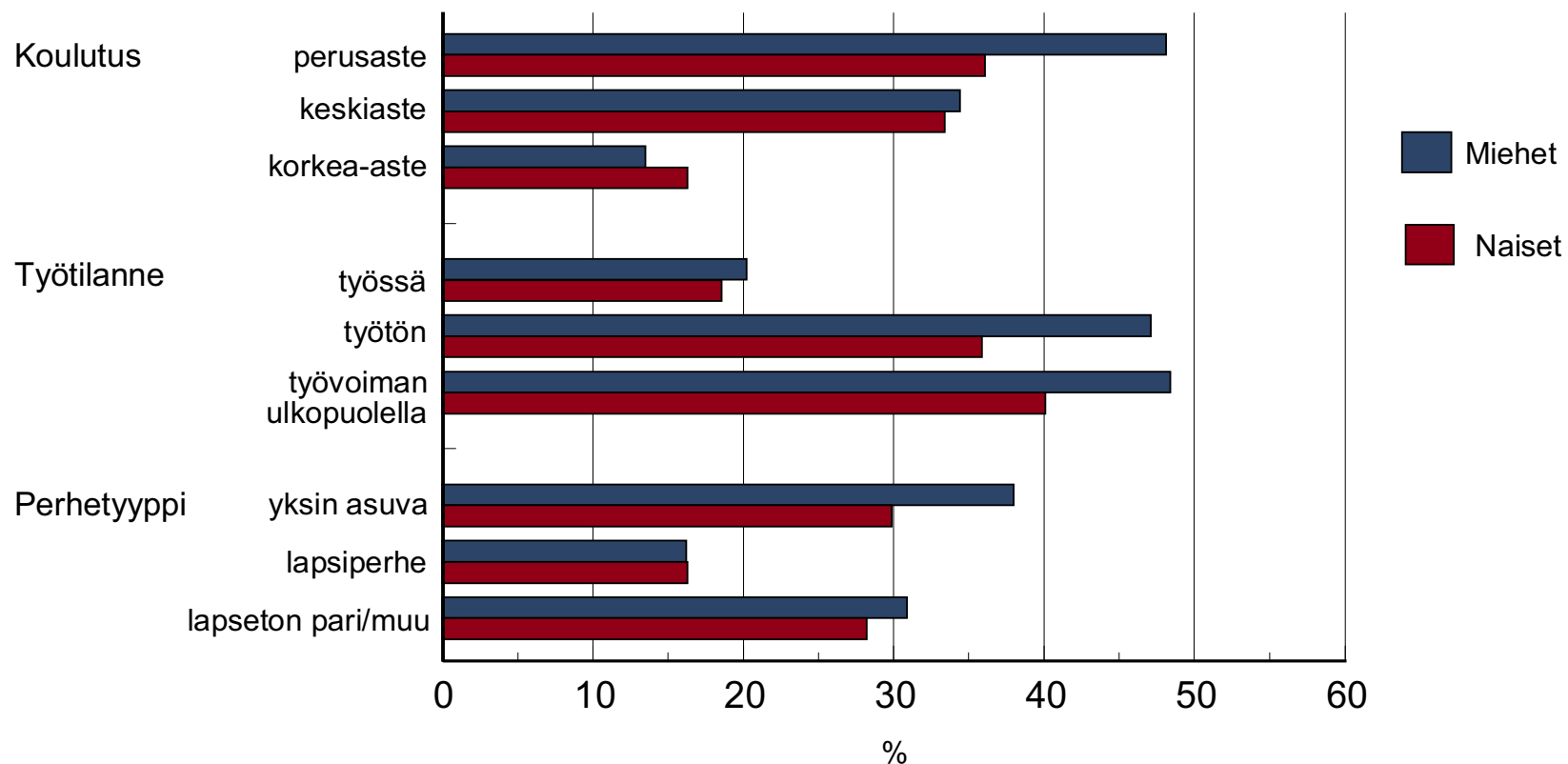


# Koettu terveys hyvä tai melko hyvä



Lähde: Tampereen terveys- ja sosiaalikyselyt 1990–2005.  
UKK-Instituutti  
Tampereen kaupunki

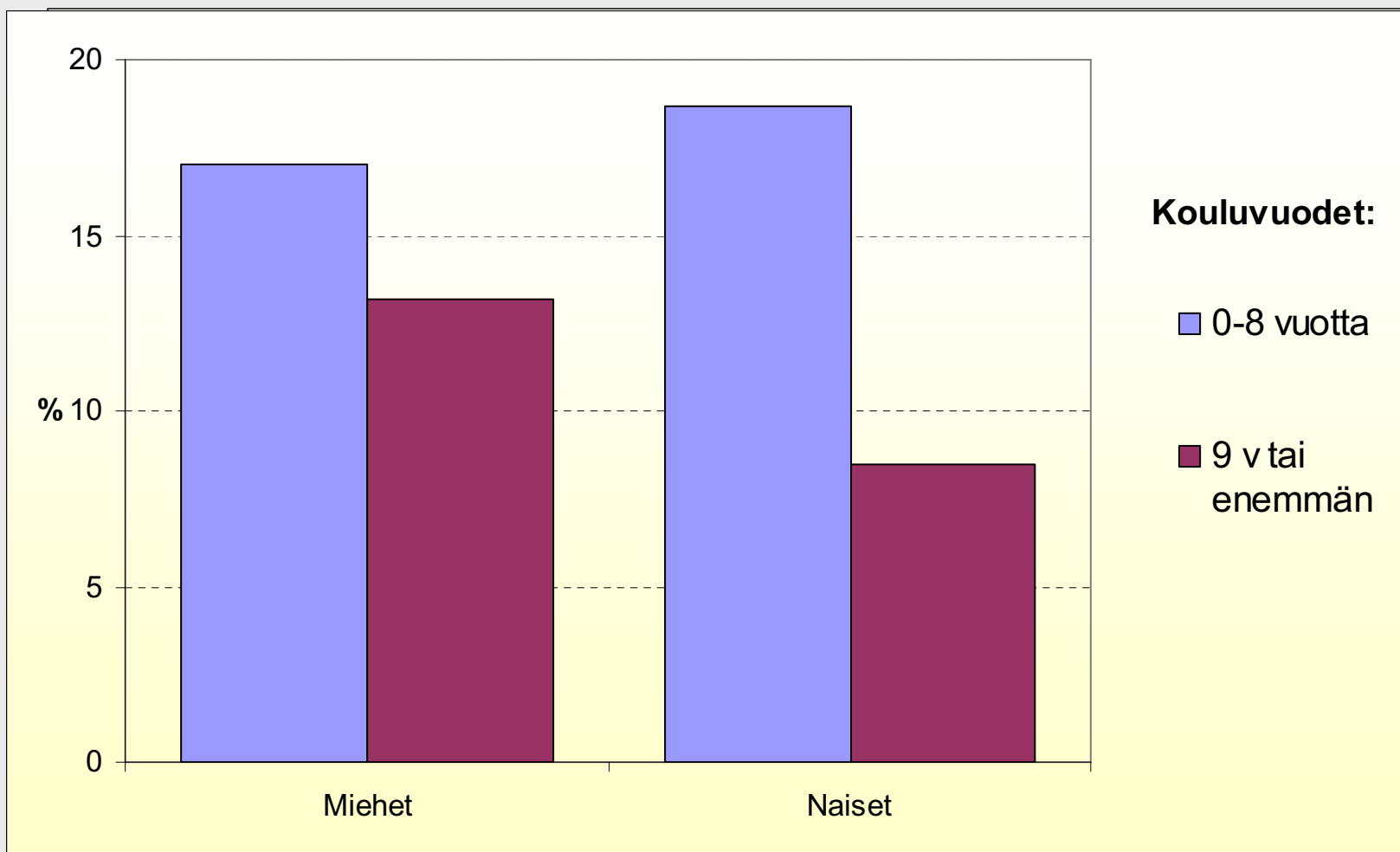
## Terveytensä kohtalaiseksi tai sitä huonommaksi kokeneet 25 – 64-vuotiaat miehet ja naiset sosioekonomisten tekijöiden mukaan (%)



*Tampereen terveyst- ja sosiaalikeskelyt 1990 - 2005*



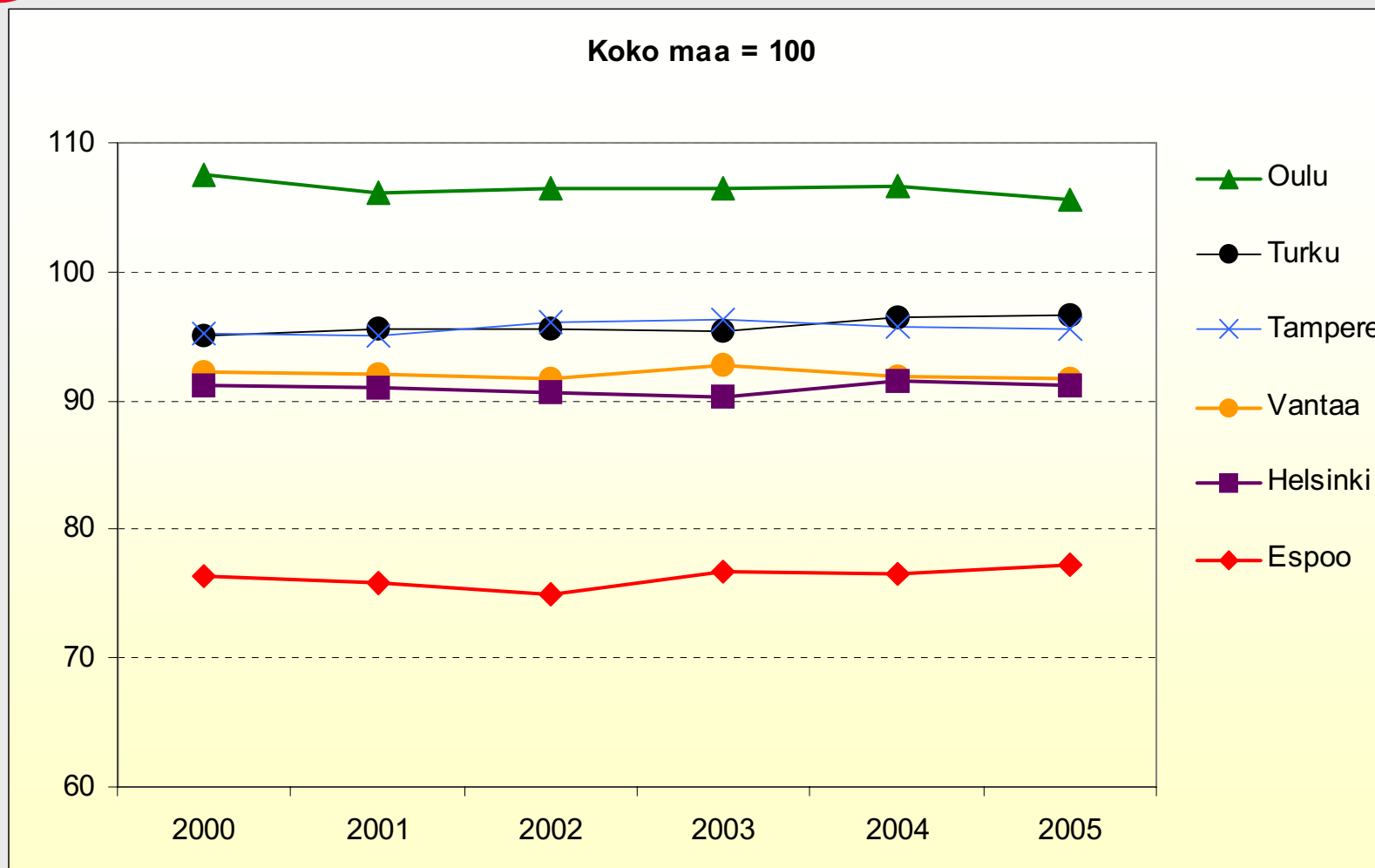
## Koettu terveys melko huono tai huono, % 65-84-vuotiaista



Lähde: EVTK, KTL 2006



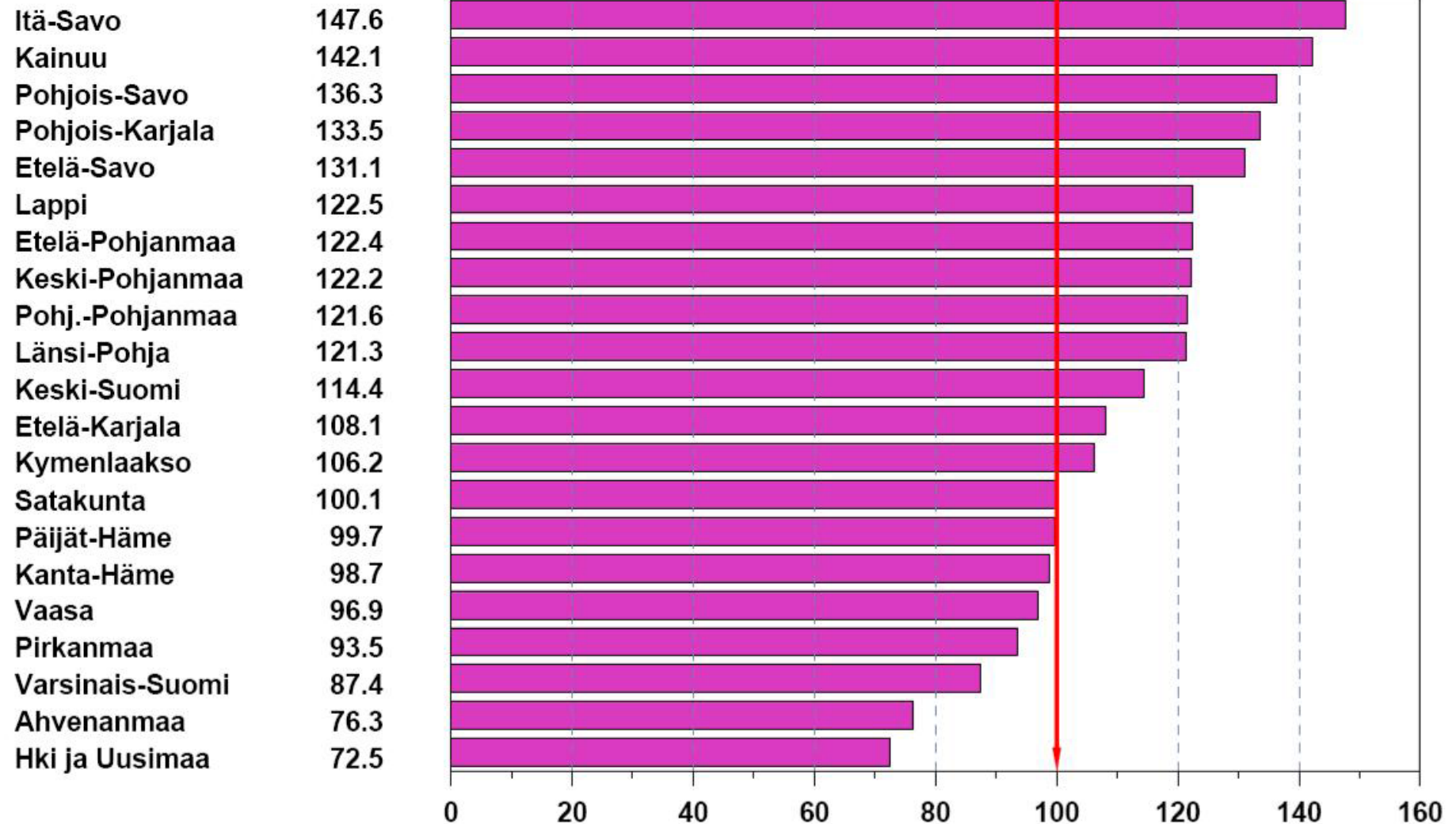
## Sairastavuusindeksi, ikävakioitu



Lähde: Kansaneläkelaitos 2006

## Kansantautien\* summaindeksi vuoden 2005 lopussa

Koko maa 100



\* Verenpainetauti, sepelvaltimotauti, astma, diabetes, nivelreuma, sydämen vajaatoiminta, psykoosit

Lähde: Kansaneläkelaitos 2006

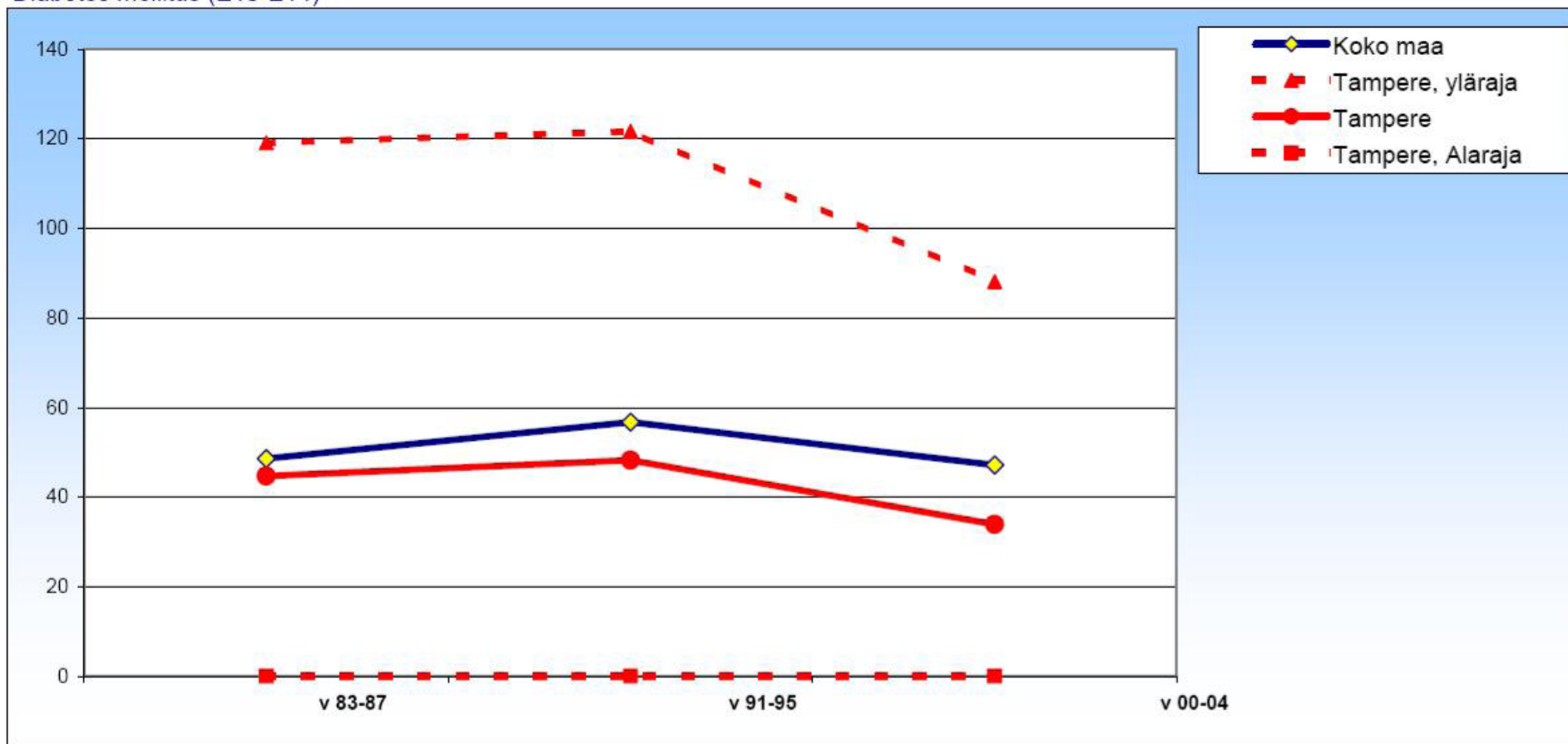


# PYLL-indeksi terveydenhuollossa

## Tampere

Molemmat sukupuolet

Diabetes mellitus (E10-E14)



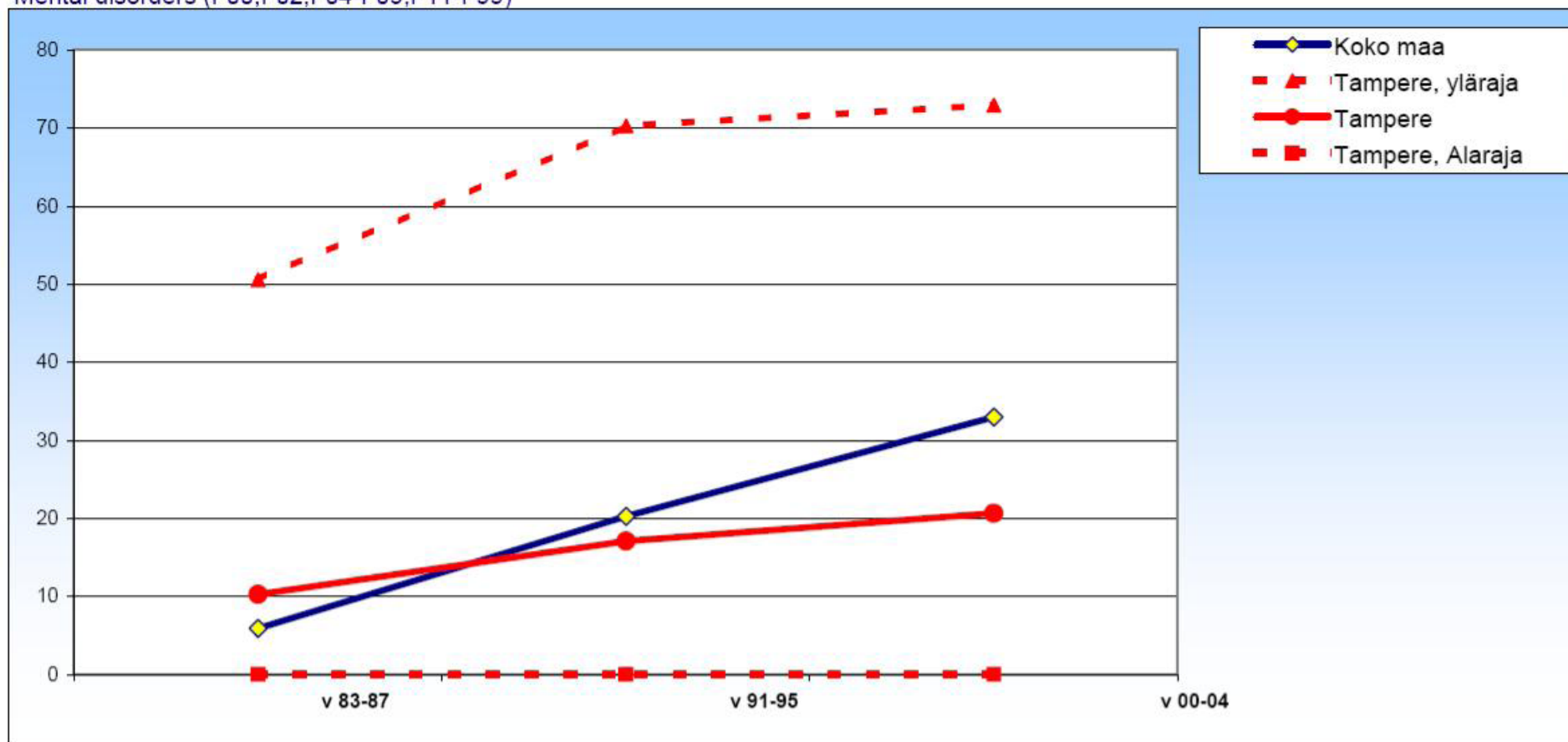


# PYLL-indeksi terveydenhuollossa

## Tampere

Molemmat sukupuolet

Mental disorders (F00,F02,F04-F09,F11-F99)



## Yleisimmät elinoloihin liittyvät huolen tai turvattomuuden aiheet eri ikäryhmissä

### Ikäryhmä

15-34 vuotta	35-49 vuotta	50-64 vuotta	≥ 65 vuotta
Toimeentulo-ongelmat (27 %)	Työssä jaksaminen (31 %)	Oma terveys (34 %)	Oma terveys (45 %)
Työssä jaksaminen (25 %)	Oma terveys (24 %)	Työssä jaksaminen (24 %)	Itsenäinen selviytyminen (35 %)
Työttömyys tai sen uhka (16 %)	Toimeentulo-ongelmat (23 %)	Terveyspalvelujen saanti (22 %)	Terveyspalvelujen saanti (33 %)
Oma terveys (15 %)	Työttömyys tai sen uhka (18 %)	Toimeentulo-ongelmat (21 %)	Yksinäisyys (28 %)
Oman "paikan" löytäminen yhteiskunnassa (14 %)	Terveyspalvelujen saanti (14 %)	Itsenäinen selviytyminen (17 %)	Sosiaalipalvelujen saanti (27 %)

Tampereen terveys- ja sosiaalikyselyt 1990 - 2005

29



## Paljon huolta tai turvattomuuden tunnetta aiheuttava tekijät v. 2005, %



Tampereen terveys- ja sosiaalikyselyt



## Tiedämmekö tarpeeksi?

- Tietoa löytyy suoritteista ja kustannuksista, henkilöstöstä ja asiakasvolyyymeista (erityisesti terveysterveyst) palvelut)
- Tietoa ei ole tarpeeksi asiakkaiden läpikäymistä prosesseista kaupungin palvelujen piirissä eri toimialoilla
- Toiminnan vaikuttavuudesta tai laadusta ei riittävästi tietoa
- Prosesseista ja hyvistä käytännöistä kaupungin eri yksiköissä (esim. peruskouluilla) ei riittävästi tietoa
- Jotain tiedämme terveydestä erityisesti Kouluterveyskyselyn ja Terveys- ja sosiaaliskyselyn avulla: Tukevat terveyden edistämistoimintaa
- Palvelujen tuottajista (erityisesti muu kuin oma palvelutuotanto) ei aina riittävästi tietoja