

## Kouluterveydenhuollon laatu terveyskeskuksissa 2007

Rimpelä Matti (1), Happonen Hanna (2), Saaristo Vesa (1), Wiss Kirsi (1), Kainulainen Heidi (2)  
1 = Stakes/TedBM-hanke, 2 = Tampereen yliopisto/terveystieteen laitos

### Johdanto

Sosiaali- ja terveysministeriö ja Suomen Kuntaliitto julkaisivat vuonna 2004 Kouluterveydenhuollon laatusuosituksen (STM ja Suomen Kuntaliitto 2004). Stakes arvioi laatusuosituksen toteutumista vuoden 2007 lopussa valmistuneessa raportissa (Rimpelä ym. 2007). Tässä tutkimuksen tavoitteena on tutkia kouluterveydenhuollon laatua terveyskeskuskohtaisesti, kun laatukriteerit johdetaan em. laatusuosituksesta.

### Aineisto ja menetelmät

Stakes selvitti vuonna 2007 terveyskeskusten johdolle osoitetussa kyselyssä kouluterveydenhuollon (KTH) toteutumista. Kyselyyn vastasi 231 terveyskeskuksesta 187 (vastausprosentti 81 %). Alustavassa tulostuksessa todettiin, että kouluterveydenhuollon laatusuosituksen toteutuminen oli harvinaista (Rimpelä ym. 2007). Siksi tavoitteeksi tuli tässä vaiheessa "kohtuullisen" laadun taso (esim. tieto koululääkärin työpanoksesta riitti).

Laatusuosituksesta johdettiin 10 laatukriteeriä. Kyselyyn vastanneista 187 terveyskeskuksesta 60 % vastasi kaikkiin laatukriteereihin, yksi tieto puuttui 20 %:lta, kaksi tietoa 10 %:lta ja 3–4 tietoa 8 %:lta. Tutkimusaineistona olivat ne 184 terveyskeskusta, joiden vastauksessa oli tieto kuudesta tai useammasta laatukriteeristä. Kymmenestä laatukriteeristä laskettiin laatusumma (0–10), joka kuvaa kouluterveydenhuollon laatua terveyskeskuksissa. Laatusumma laskettiin terveyskeskuskohtaisesti siten, että tiedon puuttuminen merkitsi 0 pistettä.

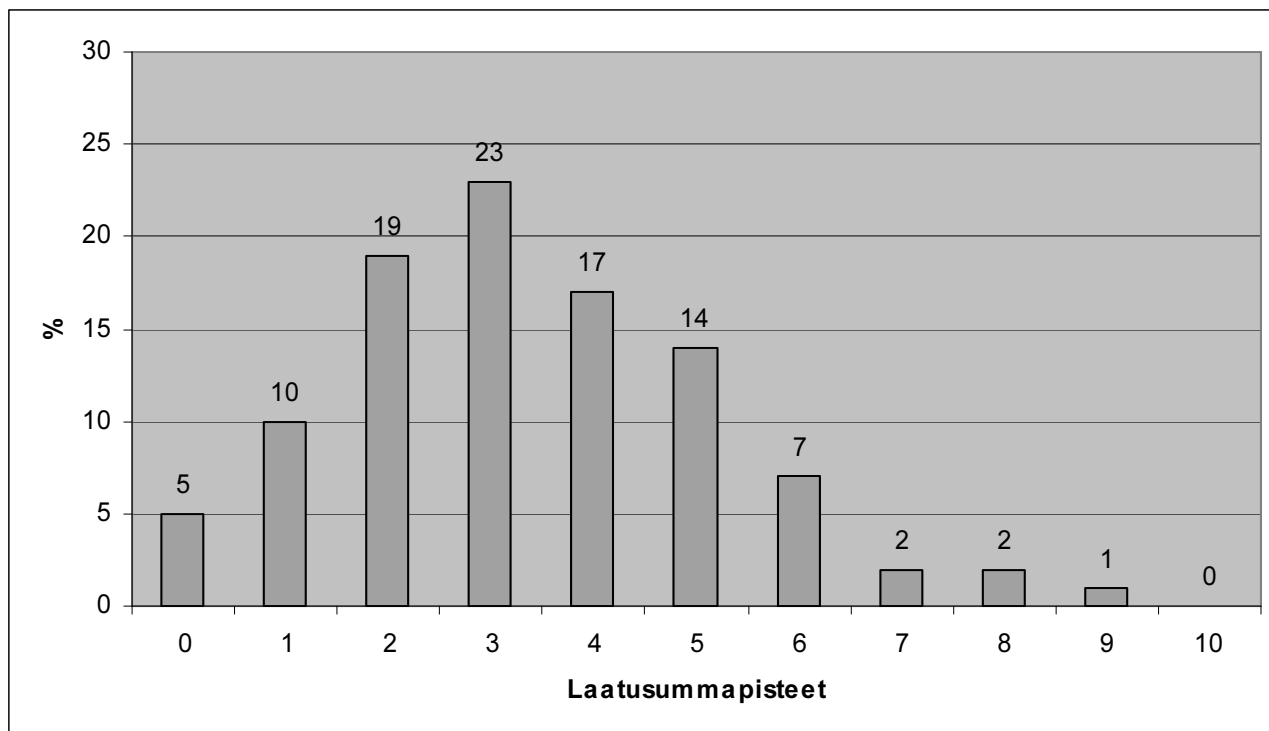
### Tulokset

Koululääkärin työpanoksen ilmoitti 65 % terveyskeskuksista. Joka kymmenes terveyskeskus ilmoitti, että kouluterveydenhuollon laatusuositusta on käsitelty sivistystoimen lautakunnassa/johtoryhmässä. Muut laatukriteerit toteutuivat 22–36 %:ssa terveyskeskuksista. (Taulukko 1.)

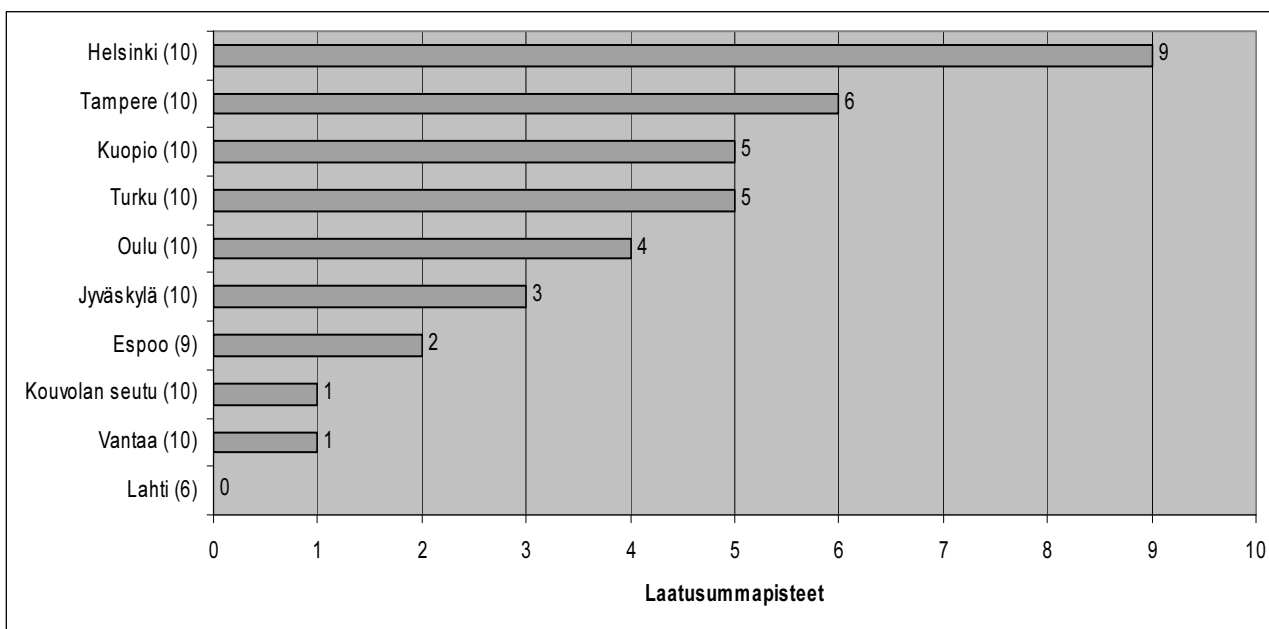
**Taulukko 1. Kouluterveydenhuollon laatukriteerit, kriteerin täyttäneiden terveyskeskusten % osuudet (= kyllä-vastanneet) ja puuttuvien tietojen % osuudet.**

Laatukriteeri	Kyllä	Ei tietoa
1. KTH:n laatusuosituksesta keskusteltu/päätetty toimenpiteistä perusturva-/sosiaali-/terveyslautakunnassa ja/tai johtoryhmässä	35 %	16 %
2. KTH:n laatusuosituksesta keskusteltu/päätetty toimenpiteistä sivistys-/opetustoimen lautakunnassa ja/tai johtoryhmässä	10 %	32 %
3. KTH:n toimintasuunnitelma 2007 hyväksytty johtoryhmässä/lautakunnassa	34 %	2 %
4. KTH:n toimintakertomus 2006 hyväksytty johtoryhmässä/lautakunnassa	35 %	2 %
5. Sosiaali-/terveystoimen viranhaltijat osallistuneet perusopetuksen opetussuunnitelman valmisteluun	35 %	7 %
6. Enintään 600 oppilasta/kokoaikainen kouluterveydenhoitaja	32 %	2 %
7. Koululääkärin työpanos suhteutettuna oppilasmäärään on tiedossa	65 %	0 %
8. Koulujen työolot tarkastetaan suunnitelmallisesti joka kolmas vuosi	26 %	3 %
9. Oppilalle peruskoulun jokaisella vuosiluokalla terveystarkastus	36 %	2 %
10. Terveyskeskuksessa päätös laajojen tarkastusten ajankohtia ja sisältöä koskevista yhteisistä käytännöistä + oppilaille kolme terveydenhoitajan ja lääkärin yhdessä tekemää laajaa terveystarkastusta, johon huoltaja osallistuu ja johon pyydetään opettajalta arvio oppilaan hyvinvoinnista	22 %	3 %

Terveyskeskuksissa toteutui keskimäärin kolme kouluterveydenhuollon laatuksiteeriä. Viisi prosenttia ilmoitti seitsemän tai useampia laatuksiteereitä ja yhtä suuri osuus ei yhtään. (Kuvio 1.) Myös kymmenen suurimman terveyskeskuksen välillä oli suuria eroja kouluterveydenhuollon laadussa. Eniten laatusummapisteitä sai Helsingin terveyskeskus (9) ja vähiten Lahden terveyskeskus (0). (Kuvio 2.) **Terveyskeskuskohtaiset tulokset ovat liitteessä 1.**



**Kuvio 1. Terveyskeskusten jakauma (%) kouluterveydenhuollon laatusumman mukaan.**



**Kuvio 2. Kouluterveydenhuollon laatusumma (0–10) suurissa terveyskeskuksissa. Suluissa vastattujen kouluterveydenhuollon laatuksiteereiden lukumäärä.**

Kouluterveydenhuollon laatu vaihteli läänien sisällä. Lapin läänissä laatuksiteerit toteutuivat hieman huonommin kuin muissa lääneissä. (Taulukko 2.) Terveyskeskuksen väkiluku ei näyttäisi olevan yhteydessä kouluterveydenhuollon laatuun. Kaiken kokoisissa terveyskeskuksissa oli hajontaa kouluterveydenhuollon laatuksiteerien toteutumisessa. (Taulukko 3.)

**Taulukko 2. Terveyskeskusten jakauma (%) kouluterveydenhuollon laatusumman ja läänin mukaan.**

Laatu-summa	Etelä-Suomi	Länsi-Suomi	Itä-Suomi	Oulu	Lappi
0–1	11	16	18	13	31
2	24	14	14	33	15
3	18	27	18	17	39
4	20	19	14	13	8
5	18	14	18	8	8
6–10	9	10	18	17	0
Yht. % (N)	100 (45)	100 (73)	100 (28)	100 (24)	100 (13)

**Taulukko 3. Terveyskeskusten jakauma (%) kouluterveydenhuollon laatusumman ja terveyskeskuksen väkiluvun\* mukaan.**

Laatu-summa	Terveyskeskuksen väkiluku				
	Alle 5000	5000 – 9999	10000 –19999	20000–49999	50000 tai yli
0–1	14	20	14	13	20
2	26	17	16	18	20
3	17	24	23	36	10
4	17	11	23	18	15
5	14	20	7	10	25
6–10	11	9	18	5	10
Yht. % (N)	100 (35)	100 (46)	100 (44)	100 (39)	100 (20)

\* Terveyskeskuksen väkiluku vuoden 2006 keskiarvo

## Johtopäätökset

Tulosten luotettavuutta arvioitaessa on huomattava, että tulokset perustuvat terveyskeskusten antamiin tietoihin, joissa voi olla epätarkkuuksia. Tämän aineiston mukaan ei yhdessäkään terveyskeskuksessa toteutunut kaikki kymmenen kouluterveydenhuollon laatuksiteeriä. Joka kolmannessa terveyskeskuksessa laatusumma oli vain 0–2/10. Jos lääkäriyöpanos suhteessa oppilasmäärään olisi otettu mukaan, tulos olisi ollut vieläkin huonompi. Terveyskeskuksen koko ei ollut yhteydessä kouluterveydenhuollon laatuun ja vaihtelu läänien sisällä oli suurta.

## Lähteet

Rimpelä M, Wiss K, Saaristo V, Happonen H, Kosunen E ja Rimpelä A. 2007. Kouluterveydenhuollon laatusuosituksen toimeenpano 2004–2007. Stakes Työpapereita 32/2007. Stakes. Helsinki.  
Saataavilla internetistä: [http://www.stakes.fi/FI/Julkaisut/verkkajulkaisut/tyopapereita07/VT32\\_2007.htm](http://www.stakes.fi/FI/Julkaisut/verkkajulkaisut/tyopapereita07/VT32_2007.htm)

STM ja Suomen kuntaliitto. 2004. Kouluterveydenhuollon laatusuositus. Sosiaali- ja terveysministeriön oppaita 2004:8. Sosiaali- ja terveysministeriö. Helsinki.  
Saataavilla internetistä: <http://www.stm.fi/Resource.phx/publishing/store/2004/08/pr1092909444623/passthru.pdf>

## Lisätietoja

Matti Rimpelä, [matti.rimpela@stakes.fi](mailto:matti.rimpela@stakes.fi)

Hanna Happonen, [hanna.happonen@uta.fi](mailto:hanna.happonen@uta.fi)

Tämä raportti ja tietoa terveyskeskuskyselystä 2007 saataavilla: <http://info.stakes.fi/TedBM/FI/kyselyt/lastenep.htm>

**Liite 1. Terveyskeskusten (N=231) jakauma kouluterveydenhuollon laatuksien (1–10) toteutumisen mukaisesti (1=kyllä, 0=ei, ..=tieto puuttuu) ja kriteerit yhteensä (laatusumma 0–10). Terveyskeskuskysely 2007.**

Terveyskeskus	Laatusumma	Laatukriteerit, ks. taulukko 1.									
		1	2	3	4	5	6	7	8	9	10
<b>KYSELYYN VASTANNEET TERVEYSKESKUKSET, JOIDEN VASTAUKSESSA TIETO KUUESTA TAI USEAMMASTA LAATUKRITEERISTÄ (N=184)</b>											
Helsingin terveyskeskus	9	1	0	1	1	1	1	1	1	1	1
Lapinlahden terveyskeskus	8	1	1	1	1	0	1	1	1	1	..
Oravaisten ja Vöyri-Maksamaan tk / Oravais & Vöörä-Maxmo	8	1	1	1	1	1	0	1	1	1	0
Uudenkaarlepyyn tk / Nykarleby hvc	8	1	1	1	0	1	0	1	1	1	1
Janakkalan terveyskeskus	7	1	..	1	1	1	1	1	0	1	..
Naantalın kansanterveystyön kuntayhtymä	7	0	0	1	1	0	1	1	1	1	1
Pertunmaan terveyskeskus	7	0	0	1	1	1	1	1	0	1	1
Ylä-Savon terveyskeskus	7	1	..	1	1	1	0	1	1	1	0
Korpilahden-Muuramen terveyskeskus	6	1	1	1	1	1	0	1	0	0	0
Loimaan seudun terveyskeskus	6	1	0	1	1	0	1	1	1	0	0
Muhoksen terveyskeskus	6	1	..	0	1	0	1	1	1	0	1
Niilsän terveyskeskus	6	1	1	1	1	0	0	1	1	0	0
Oulaisten seudun terveyskeskus	6	0	..	1	1	1	1	1	0	0	1
Savitaipaleen-Suomenniemen terveyskeskus	6	1	1	1	1	0	1	1	..	..	0
Siikalatvan terveyspalvelualue	6	1	0	1	1	1	1	1	0	0	0
Sisä-Savon terveyskeskus	6	1	0	1	0	1	1	0	1	0	1
Taivalkosken terveyskeskus	6	1	1	1	1	0	0	1	0	1	0
Tampereen terveyskeskus	6	1	1	1	0	1	0	1	1	0	0
Tuusulan terveyskeskus	6	1	..	1	1	1	0	0	1	0	1
Vesilahden terveyskeskus	6	1	0	0	0	0	1	1	1	1	1
Etelä-Pirkanmaan terveyskeskus	5	1	..	1	1	0	1	0	0	0	1
Haminan kaupungin terveyskeskus	5	0	0	1	1	0	1	1	0	1	0
Joroisten terveyskeskus	5	1	0	1	1	0	0	1	1	0	0
Kemiönsaaren tk / Kimitoöns hälsocentral	5	0	..	1	1	1	0	1	0	1	0
Kempeleen terveyskeskus	5	1	0	1	1	0	0	1	0	0	1
Keski-Karjalan terveyskeskus	5	0	..	1	1	1	0	1	0	1	0
Kihniön terveyskeskus	5	0	0	1	1	0	0	1	1	1	0
Kirkkonummen terveyskeskus	5	1	0	1	1	0	0	1	1	0	0
Kuopion terveyskeskus	5	0	1	1	1	0	0	1	0	0	1
Kuusamon terveyskeskus	5	0	..	1	1	1	0	1	0	1	0
Lammin-Tuuloksen terveyskeskus	5	0	..	1	1	1	1	0	0	0	1
Lappeenrannan terveyskeskus	5	0	0	0	0	1	1	1	0	1	1
Luumäen terveyskeskus	5	0	0	0	0	1	1	1	1	1	0
Miehikkälän terveyskeskus	5	1	0	1	0	0	0	1	1	1	0
Mikkelin terveyskeskus	5	1	0	1	1	0	0	1	1	0	0
Muonion-Enontekiön terveyskeskus	5	0	0	0	0	1	1	1	0	1	1
Oriveden terveyskeskus	5	0	0	1	0	1	1	1	0	0	1
Parikkalan terveyskeskus	5	0	0	0	0	1	1	1	0	1	1
Rautjärven terveyskeskus	5	1	0	1	0	0	0	1	1	1	0
Ruoveden terveyskeskus	5	0	1	1	1	1	0	0	0	0	1
Seinäjoen seudun terveyskeskus	5	1	0	1	1	1	0	1	0	0	0
Säkylän ja Köyliön terveyskeskus	5	0	0	1	1	..	1	1	0	1	0
Tunkkarin kuntayhtymän terveyskeskus	5	0	..	1	1	1	0	1	0	1	0
Turun terveyskeskus	5	0	0	0	1	0	1	1	1	1	0

Varkauden terveyskeskus	5	1	1	0	0	1	0	1	0	0	1
Ylihärjän terveyskeskus	5	1	1	0	0	0	0	1	1	1	0
Forssan seudun terveyskeskus	4	1	..	0	0	1	0	1	1	0	0
Heinäveden terveyskeskus	4	1	0	0	0	1	0	1	0	1	0
Hämeenlinnan seudun terveyskeskus	4	1	1	0	0	1	0	1	0	0	0
Ilmajoen terveyskeskus	4	1	0	0	0	0	1	1	..	1	0
Joutsenon terveyskeskus	4	..	..	1	1	0	0	1	1	0	0
Kangasniemen terveyskeskus	4	1	0	1	0	0	0	1	0	0	1
Keravan terveyskeskus	4	1	..	0	1	0	0	1	1	0	0
Kiimingin terveyskeskus	4	0	..	1	0	1	0	1	1	0	0
Kokkolan seudun terveyskeskus	4	0	0	0	0	1	0	1	1	1	0
Kuntayhtymä Kaksineuvoinen	4	1	0	0	0	1	0	1	0	1	0
Kurikan terveyskeskus	4	0	1	1	1	0	0	1	0	0	0
Kyrönmaan terveyskeskus kuntayhtymä	4	1	0	0	0	1	0	1	0	1	0
Lapuan terveyskeskus	4	0	0	0	0	0	0	1	1	1	1
Liperin terveyskeskus	4	0	0	1	1	1	0	1	0	0	0
Loviisanseudun terveyskeskus	4	0	0	0	0	1	0	1	0	1	1
Luoteis-Satakunnan terveyskeskus	4	0	..	1	0	0	1	1	0	0	1
Maskun terveyskeskus	4	1	0	0	1	0	0	1	0	0	1
Oulun terveyskeskus	4	0	0	1	0	0	0	1	1	0	1
Palokan terveyskeskus	4	1	0	0	1	1	0	0	1	0	..
Perhon terveyskeskus	4	..	..	0	1	0	1	1	0	1	0
Pielaveden ja Keitelelen terveyskeskus	4	1	..	0	0	1	0	1	1	0	0
Pornaisten terveyskeskus	4	1	0	0	1	1	0	1	0	0	0
Porvoon sosiaali- ja terveyskeskus	4	1	0	0	0	1	1	0	0	0	1
Posion terveyskeskus	4	0	0	0	0	0	1	1	1	1	0
Pyhtään terveyskeskus	4	1	1	0	0	1	0	1	0	0	0
Rauman terveyskeskus	4	..	..	1	1	1	1	0	0	0	0
Reisjärven terveyskeskus	4	..	..	1	1	..	1	0	0	1	0
Ruokolahden terveyskeskus	4	0	0	1	1	0	0	1	0	1	0
Salon seudun terveyskeskus	4	1	0	0	0	1	0	1	0	0	1
Toholammin terveyskeskus	4	..	..	1	1	0	1	0	0	1	0
Virtain terveyskeskus	4	0	0	0	0	0	1	0	1	1	1
Hangon terveyskeskus	3	1	0	0	0	1	0	1	0	0	0
Haukiputaan terveyskeskus	3	0	0	1	1	1	0	0	0	0	0
Heinolan terveyskeskus	3	1	0	0	0	0	0	1	0	1	0
Huittisten seudun terveyskeskus	3	0	0	0	0	1	0	1	1	0	0
Hyvinkään terveyskeskus	3	0	0	0	0	1	0	1	1	0	0
Iin terveyskeskus	3	1	..	0	0	0	0	0	0	1	1
Ikaalisten terveyskeskus	3	..	..	1	0	..	0	0	0	1	1
Ilomantsin terveyskeskus	3	0	0	0	0	0	1	1	1	0	0
Jalasjärven terveyskeskus	3	..	..	0	0	0	1	0	1	1	0
Joutsan seudun terveyskeskus	3	1	1	0	1	0	0	0	0	0	0
Jurvan terveyskeskus	3	0	0	0	1	0	1	0	0	1	0
Jyväskylän terveyskeskus	3	0	0	0	1	1	0	1	0	0	0
Kaarinan-Piikkiön terveyskeskus	3	0	0	1	1	1	0	0	0	0	0
Kangasalan seudun terveyskeskuksen kuntayhtymä	3	1	0	0	0	0	1	0	0	0	1
Kauhajoen terveyskeskus	3	0	..	0	0	1	1	0	..	1	..
Kauniaisten terveyskeskus	3	0	..	0	0	1	1	0	0	1	0
Kemin terveyskeskus	3	0	0	1	1	0	0	1	0	0	0
Kotkan terveyskeskus	3	1	0	0	0	0	0	1	1	0	0
Kruunupyyn tk / Kronoby hälsovårdscentral	3	..	..	1	1	0	0	0	1	0	0
Kuusikuntien terveiskuntayhtymä	3	..	..	0	0	0	1	1	0	1	0

Laitilan-Pyhärannan terveyskeskus	3	0	..	0	1	1	1	0	0	0	0
Lohjan terveyskeskus	3	1	0	0	0	0	1	1	0	0	0
Mäntsälän terveyskeskus	3	0	0	1	0	1	0	0	0	1	0
Mäntän seudun terveydenhuoltoalue	3	0	0	1	1	0	0	1	0	0	0
Närpiön terveyskeskus / Närpes hälsovårdscentral	3	0	0	0	0	1	0	1	0	0	1
Oulunsalon terveyskeskus	3	0	..	0	0	0	0	1	1	0	1
Pieksämäen terveyskeskus	3	0	0	1	1	0	0	1	0	0	0
Pirkkalan terveyskeskus	3	1	0	0	0	0	1	1	0	0	0
Pohjan terveyskeskus / Pojo hälsovårdscentral	3	0	0	0	0	1	1	1	0	0	0
Polvijärven terveyskeskus	3	0	0	0	1	0	0	1	0	1	0
Raahan seudun terveydenhuollon kuntayhtymä	3	0	..	0	0	0	1	1	0	0	1
Raision terveyskeskus	3	0	0	0	..	1	0	1	1	0	0
Ranuan terveyskeskus	3	1	0	0	0	0	1	1	0	0	0
Sallan terveyskeskus	3	0	0	1	0	1	0	1	0	0	0
Sastamalan perusturvakuntayhtymä	3	..	..	..	1	..	0	0	1	0	1
Siilinjärven ja Maaningan terveyskeskus	3	0	0	0	0	1	0	1	1	0	0
Sodankylän terveyskeskus	3	0	0	0	0	1	1	0	0	0	1
Tervolan terveyskeskus	3	1	1	0	0	0	0	1	0	0	0
Tohmajärven terveyskeskus	3	0	0	1	0	1	0	0	0	1	0
Uvilan terveyskeskus	3	1	0	0	0	..	0	1	1	0	0
Uudenkaupungin sosiaali- ja terveyskeskus	3	0	0	0	0	1	1	1	0	0	0
Valkeakosken terveyskeskus	3	..	..	..	..	0	1	1	1	0	0
Ålands hälso- och sjukvård	3	0	0	0	0	1	1	0	0	1	0
Askolan terveyskeskus	2	0	0	0	0	0	0	1	0	1	0
Espoon terveyskeskus	2	1	..	0	0	0	0	0	0	1	0
Hailuodon terveyskeskus	2	0	0	0	0	0	0	1	0	1	0
Hämeenkyrön terveyskeskus	2	1	0	0	0	0	0	1	0	0	0
Härkätien terveyskeskus	2	1	1	0	0	0	..	0	0	0	0
Inkoon terveyskeskus / Ingå hälsovårdscentral	2	0	0	0	1	0	0	1	0	0	0
Joensuun terveyskeskus	2	0	..	0	1	0	0	1	0	0	0
Jämsän seudun terveydenhuollon kuntayhtymä	2	1	0	0	0	0	0	1	0	0	0
Järvenpään terveyskeskus	2	..	..	0	0	0	1	1	0	0	0
Kainuun maakunta-kuntayhtymän terveyskeskustoiminta	2	0	0	0	0	1	0	1	0	0	0
Kankaanpään terveyskeskus	2	..	..	0	0	0	1	0	1	0	0
Kannuksen terveyskeskus	2	0	0	0	1	0	0	1	0	0	0
Karjaan terveyskeskus / Karis hvc, Folkhälsan Raseborg	2	0	0	1	0	0	0	1	0	0	0
Keuruun-Multian terveydenhuollon kuntayhtymä	2	..	..	0	0	1	1	0	0	0	0
Koillis-Savon terveyskeskus	2	1	0	0	0	0	0	1	0	0	0
Kolarin terveyskeskus	2	0	0	0	0	0	1	1	0	0	0
Kärsämäen terveyskeskus	2	..	..	0	0	0	0	1	0	1	0
Maalahden ja Korsnäs tk / Malax-Korsnäs hvc	2	1	0	0	0	0	0	1	0	0	0
Malmin terveydenhuoltoalue	2	1	0	0	1	0	0	0	0	0	0
Nivalan terveyskeskus	2	1	0	0	1	0	0	0	0	0	0
Nummi-Pusulän terveyskeskus	2	0	..	0	0	..	1	1	..	0	0
Nurmeksien ja Valtimon terveyskeskus	2	1	..	0	0	..	..	0	0	1	0
Nurmijärven terveyskeskus	2	0	0	0	1	0	0	1	0	0	0
Pelkosenniemen-Savukosken terveyskeskus	2	0	0	0	0	0	1	0	0	1	0
Porin terveyskeskus	2	..	..	0	0	..	1	1	..	0	0
Pudasjärven terveyskeskus	2	1	0	0	0	0	0	0	0	1	0
Rautavaaran terveyskeskus	2	0	..	0	0	0	1	0	0	1	0

Riihimäen seudun terveyskeskus	2	..	0	0	0	0	0	1	0	0	1
Sipoon terveyskeskus / Sibbo hälsovårdscentral	2	1	0	1	0	0	0	0	0	0	0
Taipalsaaren terveyskeskus	2	0	0	0	0	0	0	0	0	1	1
Teuvan sosiaali- ja terveyskeskus	2	0	0	0	0	0	0	1	0	1	0
Tyrnävän terveyskeskus	2	0	0	0	0	0	0	1	0	0	1
Vaalan terveyskeskus	2	0	..	0	0	1	1	0	0	0	0
Vieskan terveydenhuoltokuntayhtymä	2	0	0	0	..	1	0	0	0	1	0
Virolahden terveyskeskus	2	..	..	0	1	0	0	0	0	1	..
Euran terveyskeskus	1	..	..	0	0	0	0	0	0	0	1
Itä-Savon sairaanhoitopiiri SOSTERI	1	0	..	0	0	0	0	1	0	0	0
Juuan terveyskeskus	1	..	..	0	0	0	0	1	..	..	0
Kalajoen terveyskeskus	1	0	0	0	0	0	0	0	0	1	0
Kemijärven terveyskeskus	1	..	..	0	0	0	0	0	0	1	0
Keski-Satakunnan terveyskeskus	1	0	1	0	0	0	0	0	0	0	0
Kontiolahden terveyskeskus	1	0	..	0	0	0	0	1	0	..	0
Kouvolan seudun kansanterveystyön kuntayhtymä	1	0	0	0	0	0	1	0	0	0	0
Leppävirran terveyskeskus	1	..	..	..	1	..	0	0	0	0	0
Lestijärven terveyskeskus	1	0	0	0	0	0	0	0	0	1	0
Nokian terveyskeskus	1	0	0	0	0	0	0	0	1	0	0
Paraisten terveyskeskus / Pargas hälsovårdscentral	1	1	..	0	0	0	0	0	0	0	0
Ruskon terveyskeskus	1	0	0	1	0	0	0	0	0	0	0
Siuntion terveyskeskus	1	..	..	0	..	0	0	1	0	0	0
Tammisaaren tk / Ekenäs hälsovårdscentral	1	..	..	0	0	..	..	0	0	1	0
Tornion terveyskeskus	1	0	0	0	0	0	0	1	0	0	0
Vaasan terveyskeskus	1	0	0	0	0	0	0	1	0	0	0
Vantaan terveyskeskus	1	0	0	1	0	0	0	0	0	0	0
Vehmassalon terveyskeskus	1	0	0	0	0	0	0	1	0	0	0
Ylöjärven terveyskeskus	1	..	..	0	0	0	0	0	1	0	0
Järviseudun terveyskeskus	0	0	..	0	0	0	0	0	0	0	0
Kinnulan terveyskeskus	0	..	..	0	0	0	0	0	0	0	0
Kittilän terveyskeskus	0	0	0	0	0	..	0	0	0	0	0
Lahden terveyskeskus	0	..	..	0	0	..	0	0	0	0	..
Laukaan terveyskeskus	0	0	0	..	0	0	0	0	0	0	0
Limingan terveyskeskus	0	..	..	0	0	0	0	0	0	0	0
Outokummun terveyskeskus	0	0	0	0	0	0	0	0	0	0	0
Simon terveyskeskus	0	0	0	0	0	0	0	0	0	0	0
Utajärven terveyskeskus	0	..	..	0	0	..	0	0	0	0	0
<b>KYSELYYN VASTANNEET TERVEYSKESKUKSET, JOIDEN VASTAUKSESSA TIETO ALLE 6/10 LAATUKRITEERISTÄ (N=3)</b>											
Lempäälän terveyskeskus		..	..	0	0	..	..	0	..	..	0
Lieksan terveyskeskus		0	..	1	1	..	..	0	..	..	0
Rovaniemen terveyskeskus		..	..	0	0	..	0	0	..	0	..
<b>KYSELYYN VASTAAMATTOMAT TERVEYSKESKUKSET (N=44)</b>											
Elimäen terveyskeskus		..	..	..	..	..	..	..	..	..	..
Haapajärven terveyskeskus		..	..	..	..	..	..	..	..	..	..
Hankasalmen terveyskeskus		..	..	..	..	..	..	..	..	..	..
Himangan terveyskeskus		..	..	..	..	..	..	..	..	..	..
Houtskarın tk / Houtskärs hälsovårdscentral		..	..	..	..	..	..	..	..	..	..
Imatran terveyskeskus		..	..	..	..	..	..	..	..	..	..
Inarin terveyskeskus		..	..	..	..	..	..	..	..	..	..
Iniön terveyskeskus / Iniö hälsovårdscentral		..	..	..	..	..	..	..	..	..	..

Isojoen terveyskeskus		..	..	..	..	..	..	..	..	..	..
Juupajoen terveyskeskus		..	..	..	..	..	..	..	..	..	..
Juvan terveyskeskus		..	..	..	..	..	..	..	..	..	..
Karjalohjan terveyskeskus		..	..	..	..	..	..	..	..	..	..
Karkkilan terveyskeskus		..	..	..	..	..	..	..	..	..	..
Keminmaan terveyskeskus		..	..	..	..	..	..	..	..	..	..
Konneveden terveyskeskus		..	..	..	..	..	..	..	..	..	..
Korppoon terveyskeskus / Korpo hälsövärdsc- central		..	..	..	..	..	..	..	..	..	..
Kristiinankaupungin-Karjoen terveyskeskus		..	..	..	..	..	..	..	..	..	..
Kurun terveyskeskus		..	..	..	..	..	..	..	..	..	..
Lemin terveyskeskus		..	..	..	..	..	..	..	..	..	..
Lumijoen terveyskeskus		..	..	..	..	..	..	..	..	..	..
Luvian terveyskeskus		..	..	..	..	..	..	..	..	..	..
Mustasaaren tk / Korsholms hälsövärdscen- tral		..	..	..	..	..	..	..	..	..	..
Mynämäen terveyskeskus		..	..	..	..	..	..	..	..	..	..
Mäntyharjun terveyskeskus		..	..	..	..	..	..	..	..	..	..
Nauvon terveyskeskus / Nagu hälsövärdsc- central		..	..	..	..	..	..	..	..	..	..
Paimion-Sauvon terveyskeskus		..	..	..	..	..	..	..	..	..	..
Parkanon terveyskeskus		..	..	..	..	..	..	..	..	..	..
Pellon terveyskeskus		..	..	..	..	..	..	..	..	..	..
Peruspalvelukeskus Oiva		..	..	..	..	..	..	..	..	..	..
Pyhäjärven terveyskeskus		..	..	..	..	..	..	..	..	..	..
Päijät-Hämeen sosiaali- ja terveysyhtymä		..	..	..	..	..	..	..	..	..	..
Pöytyän terveyskeskus		..	..	..	..	..	..	..	..	..	..
Saarijärven-Karstulan seudun terveyskeskus		..	..	..	..	..	..	..	..	..	..
Sammatin terveyskeskus		..	..	..	..	..	..	..	..	..	..
Someron terveyskeskus		..	..	..	..	..	..	..	..	..	..
Utsjoen terveyskeskus		..	..	..	..	..	..	..	..	..	..
Velkuan terveyskeskus		..	..	..	..	..	..	..	..	..	..
Vihdin perusturvakeskus		..	..	..	..	..	..	..	..	..	..
Wiitaunioni		..	..	..	..	..	..	..	..	..	..
Yli-lin terveyskeskus		..	..	..	..	..	..	..	..	..	..
Ylikiimingin terveyskeskus		..	..	..	..	..	..	..	..	..	..
Ylitornion terveyskeskus		..	..	..	..	..	..	..	..	..	..
Ylämaan terveyskeskus		..	..	..	..	..	..	..	..	..	..
Äänekosken terveyskeskus		..	..	..	..	..	..	..	..	..	..