

Lapsiperheiden tuen tarve – tilaajan näkökulma

TedBM:n yhteistyöseminaari 8.12.2006, Tampere

Tilaajapäällikkö Taru Kuosmanen, lasten ja nuorten kasvun tukeminen

Uudistuksen lähtökohdat

Muutosvoimina

- palvelutarpeen kasvu
 - menojen kasvupaine suurempaa kuin verotulojen kasvu
- ulkoiset paineet kilpailun lisäämiselle
- väestön ikääntyminen
- henkilöstön eläköityminen
- poliittisen järjestelmän luottamuksen heikentyminen

Peruskysymyksenä

- miten vastata lisääntyvään palvelutarpeeseen nykyisillä resursseilla?

Lähtökohtana

- oman palvelutuotannon ylläpitäminen ja kehittäminen
- oman tuotannon täydentäminen ja uusien vaihtoehtojen etsiminen verkostoitumalla sekä markkinoita hyödyntämällä (ja luomalla)

→ Hyvinvointikunnan säilyttäminen

Uudistuksen tavoitteet

1. Poliittisen päätöksenteon vahvistaminen

- valtuuston strategisen ohjauksen kasvattaminen
- luottamushenkilöpäätöksenteon vahvistaminen
- poliittisen johtamisen ja virkamiesjohtamisen työnjaon selkeyttäminen
- tilaajan ja tuottajan tehtävien eriyttäminen

2. Palvelutuotannon tehostaminen

- prosessiajattelun toteuttaminen - poikkihallinnollisuus
- vaihtoehtoisten tuotantotapojen etsiminen
- keskittyminen ydintehtäviin
- tilaajan ja tuottajan tehtävien eriyttäminen

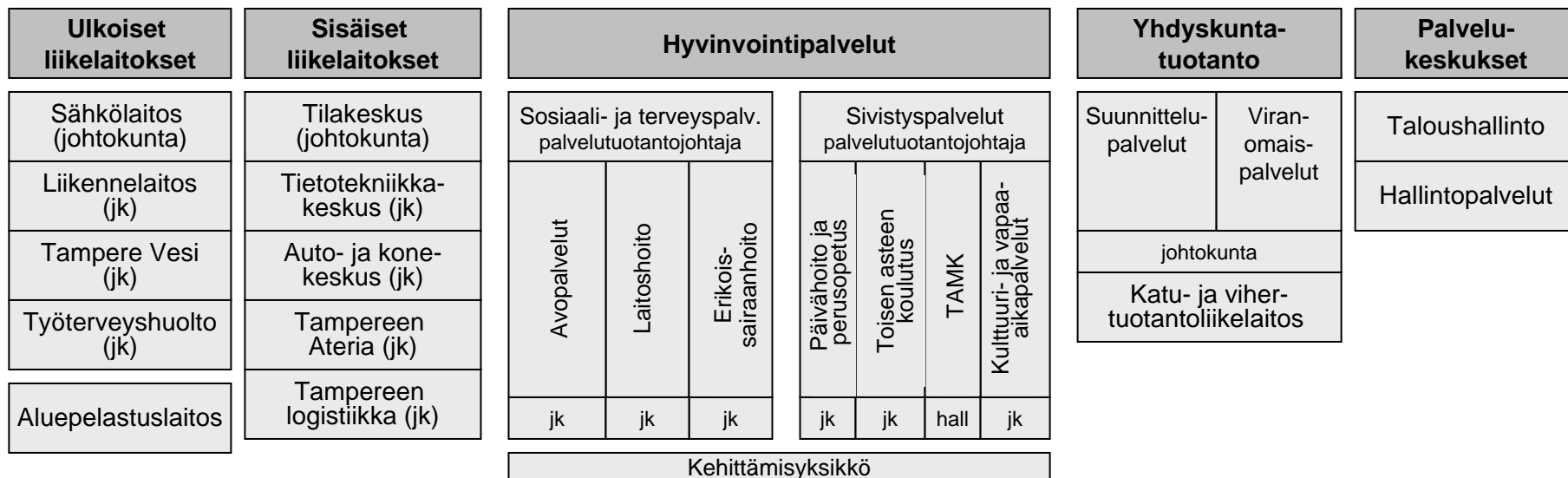
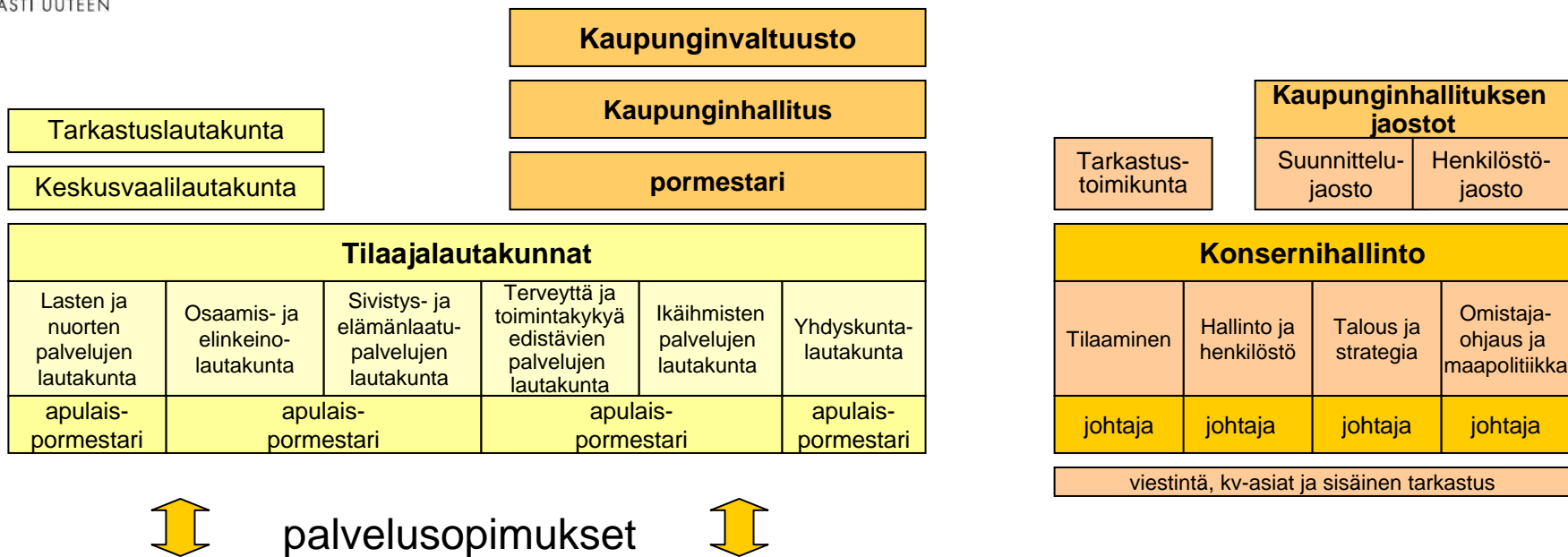
3. Strategisen johtamisen vahvistaminen

- konsernijohtamisen uudistaminen
- omistajaohjauksen varmistaminen

Uusi toimintamalli 2007-

- Tampereen kaupungin johtoon valittu luottamushenkilöinä toimivat pormestari ja neljä apulaispormestaria
- Kaupunki siirtyy tilaaja – tuottaja-malliin kaikissa toiminnoissaan
- Tilaamisesta vastaavien lautakuntien rakenne uudistuu prosessiperusteisesti
- Konsernihallintoon muodostetaan tilaajaryhmä, jonka tehtävänä on avustaa tilaajalautakuntia palveluiden tilaajatehtävissä
- Tuotanto-organisaatiot uudistetaan vastaamaan uutta toimintamallia
- Kuntalaisten osallistumis- ja vaikutusmahdollisuuksien lisäämiseksi otetaan käyttöön alueelliset palvelufoorumit
- Tilaaja – tuottaja-mallia on pilotoitu perusopetuksessa ja päivähoidossa sekä yhdyskuntapalveluissa 2005-2006

Organisaatorakenne 2007



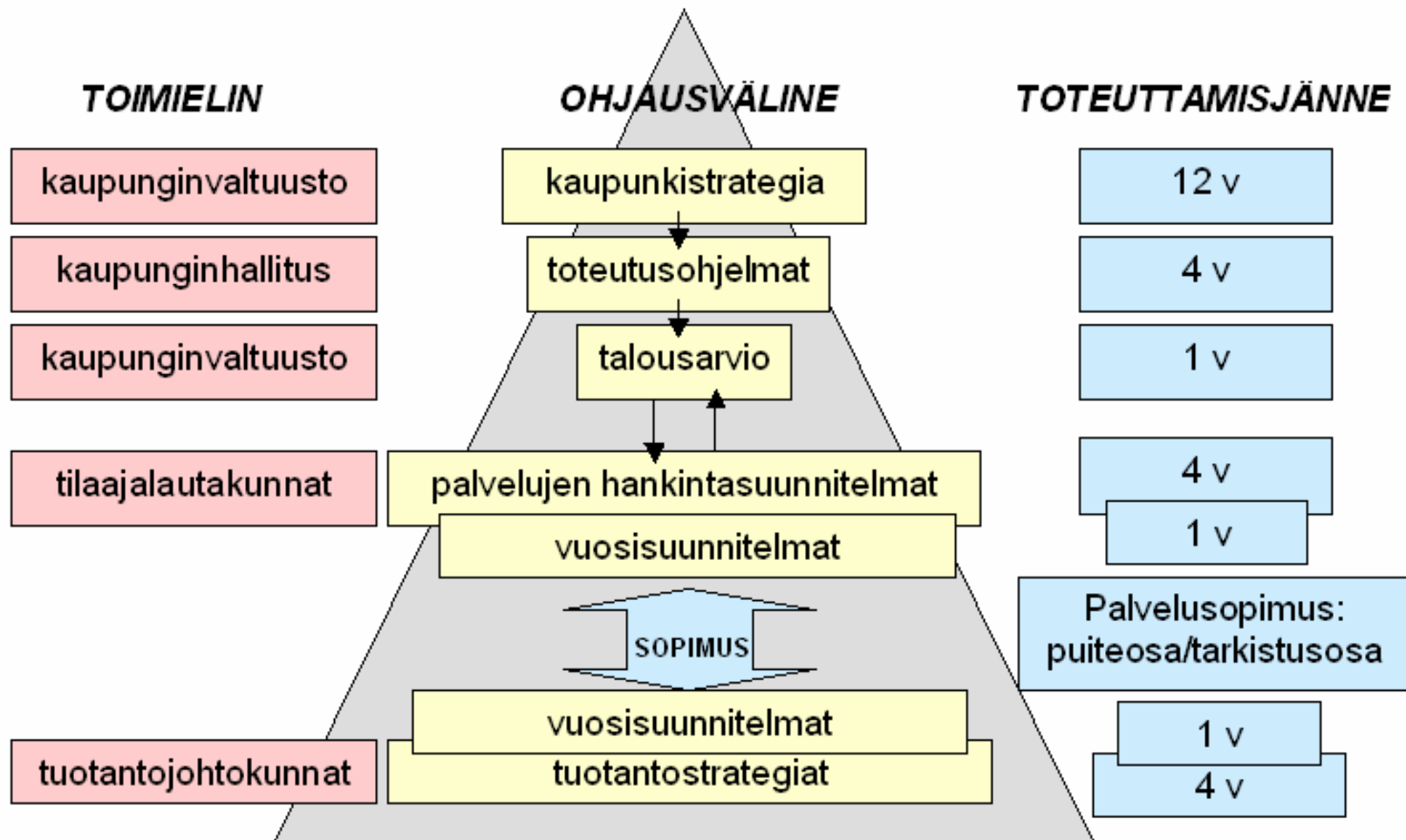
Asiakaslähtöiset tilaajaprosessit

Tilaajalautakunnat

- Tilaajalautakunnat määrittävät tarjottavat palvelut, valitsevat palvelun tuottajat, rahoittavat palvelutuotannon sekä arvioivat tuotantojärjestelmän toimivuutta
- Lautakuntarakenne perustuu prosessiajatteluun
 - asiakaslähtöiset palvelukokonaisuudet
 - lähtökohtana ikäryhmäjako lapset ja nuoret – ikäihmiset, muut hyvinvointipalvelut jaettu kolmeen ydinprosessiin
 - yhdyskuntapalvelut erikseen
- Lautakuntien puheenjohtajana on päätoiminen apulaispormestari
- Tilaajalautakunnan jäsenet ovat kaikki valtuutettuja tai varavaltuutettuja
- Lautakunnat vastaavat myös tarvittavasta viranomaistoiminnasta

Tilaajalautakunnat					
Lasten ja nuorten palvelujen lautakunta	Osaamis- ja elinkeino-lautakunta	Sivistys- ja elämänlaatu-palvelujen lautakunta	Terveyttä ja toimintakykyä edistävien palvelujen lautakunta	Ikäihmisten palvelujen lautakunta	Yhdyskuntalautakunta
apulaispormestari	apulaispormestari		apulaispormestari		apulaispormestari

Strateginen johtamisjärjestelmä



Lasten ja nuorten kasvun tukeminen

Ydinprosessin määrittely:

- Lasten ja nuorten ydinprosessin tavoitteena on luoda tamperelaisille lapsille ja nuorille optimaaliset kasvun ja kehityksen edellytykset, taata terveyttä ja sosiaalista hyvinvointia edistävät ja turvaavat palvelut sekä kannustaa lapsia ja nuoria aktiiviseen ja monipuoliseen harrastus- ja vapaa-aikatoimintaan.

Palvelukokonaisuudet ja tuoteryhmät

Lasten ja nuorten kasvun tukeminen

Päivähoito

- päiväkotihoido
- perhepäivähoito
- leikkitoiminta
- esiopetus
- kotihoidon tuki
- yksityisen hoidon tuki
- muut päivähoitopalvelut

Perusopetus

- perusopetus 1-6
- perusopetus 7-10
- yhtenäinen perusopetus 1-9
- keskitetty erityisopetus
- sairaalaopetus
- maahanmuuttajien valmistava opetus
- koululaisten aamu- ja iltapäivätoiminta
- erityiskoulujen oppilaiden aamu- ja iltapäivätoiminta
- muut perusopetuksen palvelut

Psykososiaalisen tuen palvelut

- sosiaalipäivystys
- lastensuojelun avopalvelut
- lastensuojelun kuntoutus ja hoito
- perheasiain palvelut
- lapsiperheiden perheneuvonta ja perheasioiden sovittelu

Neuvola- ja terveydenhuoltopalvelut

- äitiys- ja lastenneuvolapalvelut
- keskusneuvolapalvelut
- kouluterveydenhuolto
- opiskeluterveydenhuolto
- erityistyöntekijöiden palvelut
- suun terveydenhuolto

Vapaa-ajan palvelut

- nuorisopalvelut
- kulttuuripalvelut
- (kirjastopalvelut)
- (liikuntapalvelut)

- nuorisopsykiatria
- nuorten päihdehuolto
- ehkäisevä päihdetyö
- elätusturvapalvelut
- omaishoidontuki

Ydinprosessin tavoitteet

- Kaupunkistrategia vuosille 2005-2008:
 - Kaikki peruskoulun päättäneet ovat jatkokoulutuksessa
 - Lasten ja nuorten kasvun tukemisen prosessi toimii niin hyvin, että erityistä tukea tarvitsevien lasten ja nuorten suhteellinen osuus vähenee
 - Luovan ajattelun kehittäminen sisältyy varhaiskasvatukseen ja perusopetukseen
- Ydinprosessin painopistettä siirretään korjaavasta työstä kohti varhaista puuttumista ja tukea sekä ennaltaehkäisevää työtä.
- Ydinprosessin vuositavoitteet 2007: mielenterveyspalvelujen saatavuuden parantaminen, ennaltaehkäisevän työn kehittäminen ja hyvinvointineuvolatoiminnan kehittäminen

Toimintamallin uudistuksen kokonaisuus

- Uudistuksen eri osatekijät nähtävä kokonaisuutena
 - pormestarimalli \Leftrightarrow prosessiajattelu \Leftrightarrow tilaaja – tuottaja-malli
- **Tilaaja - tuottaja-malli on väline**, ei itsetarkoitus
 - se uudistaa poliittisen ohjauksen
 - se tuo ”tuotteen” eli asiakkaan saaman palvelun näkyvämmäksi (hinta-laatu)
 - se mahdollistaa tuotanto-organisaatioiden uudistamisen
 - se mahdollistaa palveluiden vaihtoehtoiset tuotantotavat
 - se mahdollistaa uudenlaisen johtamisen
- Uudistus etenee vaiheittain usean vuoden ajan
 - vielä ei pystytä sanomaan, mihin lopulta ”päädytään”

Mikä siis muuttuu?

- poliittinen johtamisjärjestelmä
 - ohjausjärjestelmä
 - hierarkkisesta ohjauksesta sopimusohjaukseen
 - lautakuntarakenne
 - toimialarakenne
 - palveluiden tuotanto-organisaatiot
-
- **Rakenteessa muuttuu siis periaatteessa kaikki, mutta...**
 - **Rakenteelliset uudistukset toimivat vain mahdollistajana. Todellinen muutos edellyttää muutosta ihmisissä.**