



# Terveystarkastukset

---

tutkija Hanna Happonen  
Kouluterveydenhuollon laatu,  
oikeudenmukaisuus ja vaikuttavuus  
(KERTTU) -tutkimushanke  
Tampereen yliopisto

Tietoa lasten ehkäisevien palvelujen nykytilanteesta -seminaari  
Tampere 8.11.2007



# Kouluterveydenhuollon laatusuositus 2004

---

## Suositus 7

"Koululaisen hyvinvointia sekä terveyttä seurataan yksilöllisten terveystarkastusten ja suunnitelmien avulla sekä luokan hyvinvointia arvioimalla"



# Laatusuositus, terveystarkastukset

---

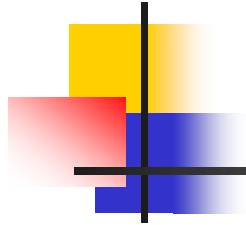
- n Peruskoulun aikana tulee toteuttaa kolme laajaa terveystarkastusta
- n Muut terveystarkastukset ja seulontatutkimukset tulee ajoittaa siten, että terveydenhoitaja tai lääkäri kohtaa koululaisen vähintään kerran kouluvuoden aikana
- n Laajoista terveystarkastuksista kootaan koko luokan hyvinvointia kuvaavaa tietoa, jonka pohjalta laaditaan luokan hyvinvointisuunnitelma



# Laatusuositus, laajan terveystarkastuksen sisältö

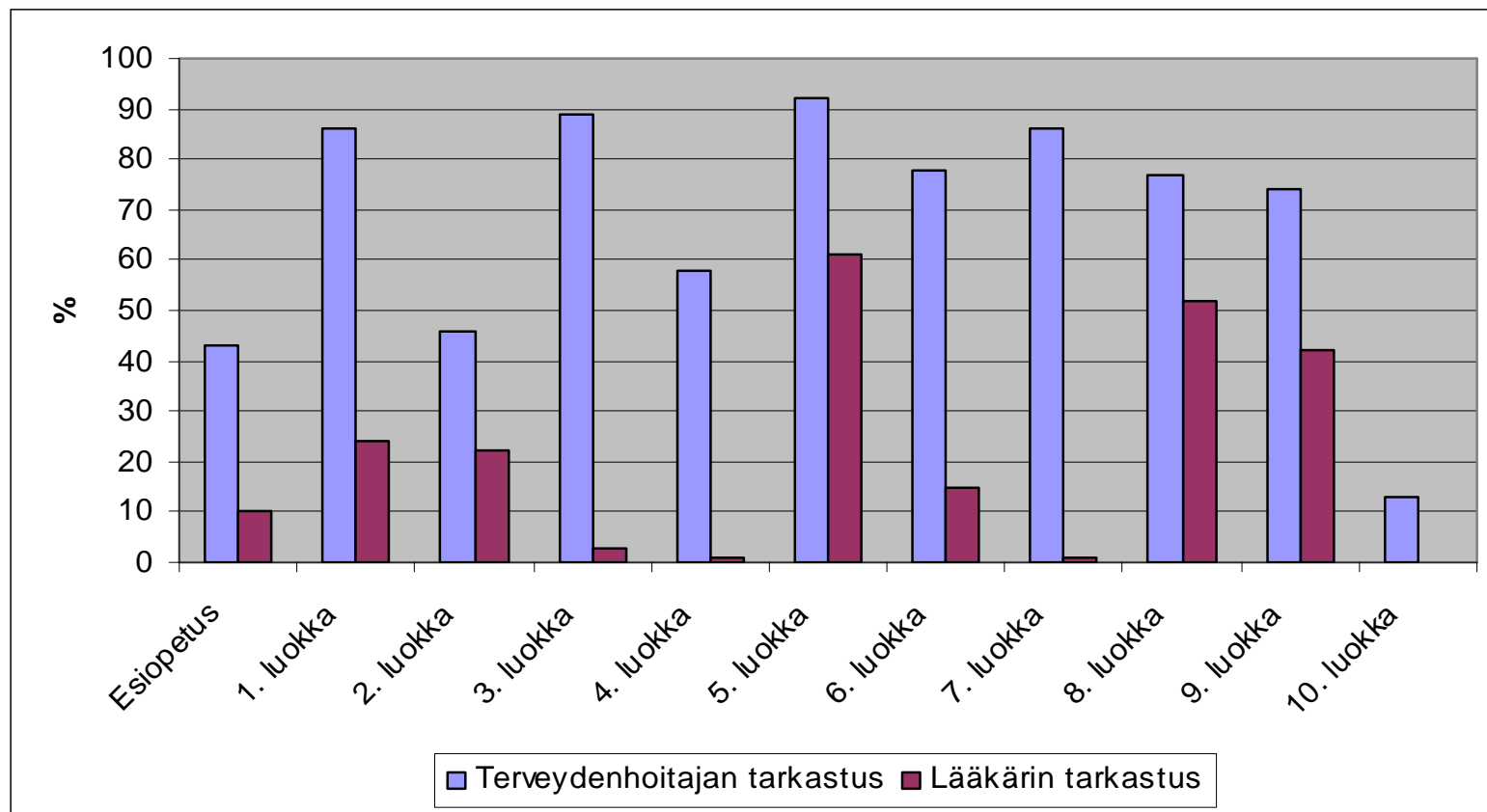
---

- n opettajan arvio koululaisesta kouluyhteisössä
- n koululaisen ja hänen huoltajansa tapaaminen
- n koululaisen haastattelu
- n huoltajan kuvaus koululaisen ja perheen tilanteesta
- n terveydenhoitajan ja lääkärin seulontatutkimukset
- n yhteenveto
- n koululaiselle, huoltajalle ja opettajalle annettava palaute
- n oppilaan henkilökohtainen hyvinvointi- ja terveystarkastus



# Terveyskeskuskyselyn 2007 tuloksia

# Terveyskeskusten ilmoittamat määräaikaiset terveydenhoitajan ja lääkärin tarkastukset peruskoulun aikana



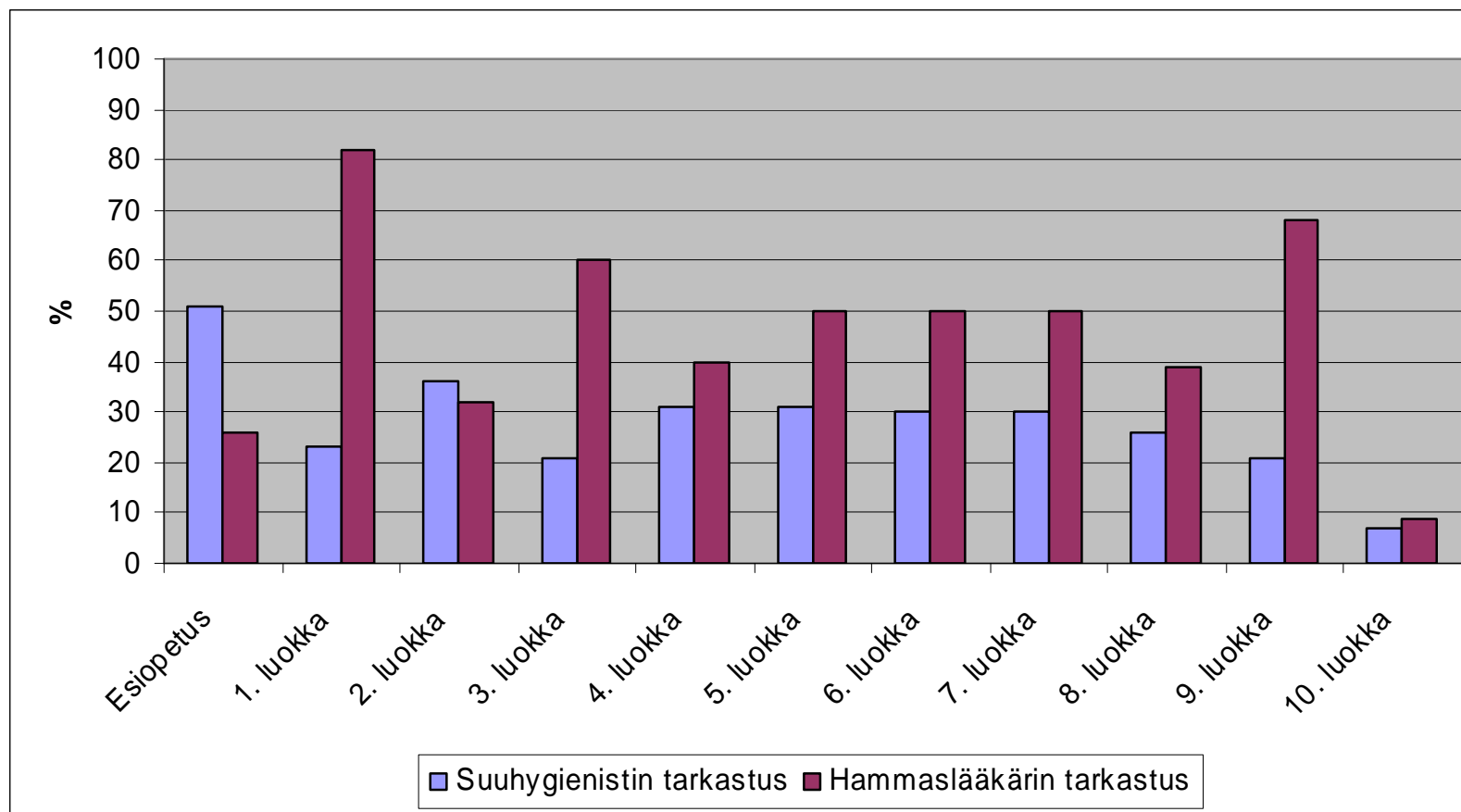


# Terveydenhoitajan ja lääkärin tarkastukset

---

- n 34 % terveyskeskuksista ilmoitti, että terveydenhoitajan tarkastus tehdään oppilaille jokaisella peruskoulun vuosiluokalla
- n 38 % terveyskeskuksista ilmoitti, että kolme lääkärintarkastusta tehdään oppilaille peruskoulun aikana
- n Runsaassa kolmanneksessa (37 %) toteutui suositus terveydenhoitajan tai lääkärin tapaamisesta vähintään kerran jokaisen lukuvuoden aikana

# Terveyskeskusten ilmoittamat määräaikaiset suuhygienistin ja hammaslääkärin tarkastukset peruskoulun aikana





# Laajat terveystarkastukset

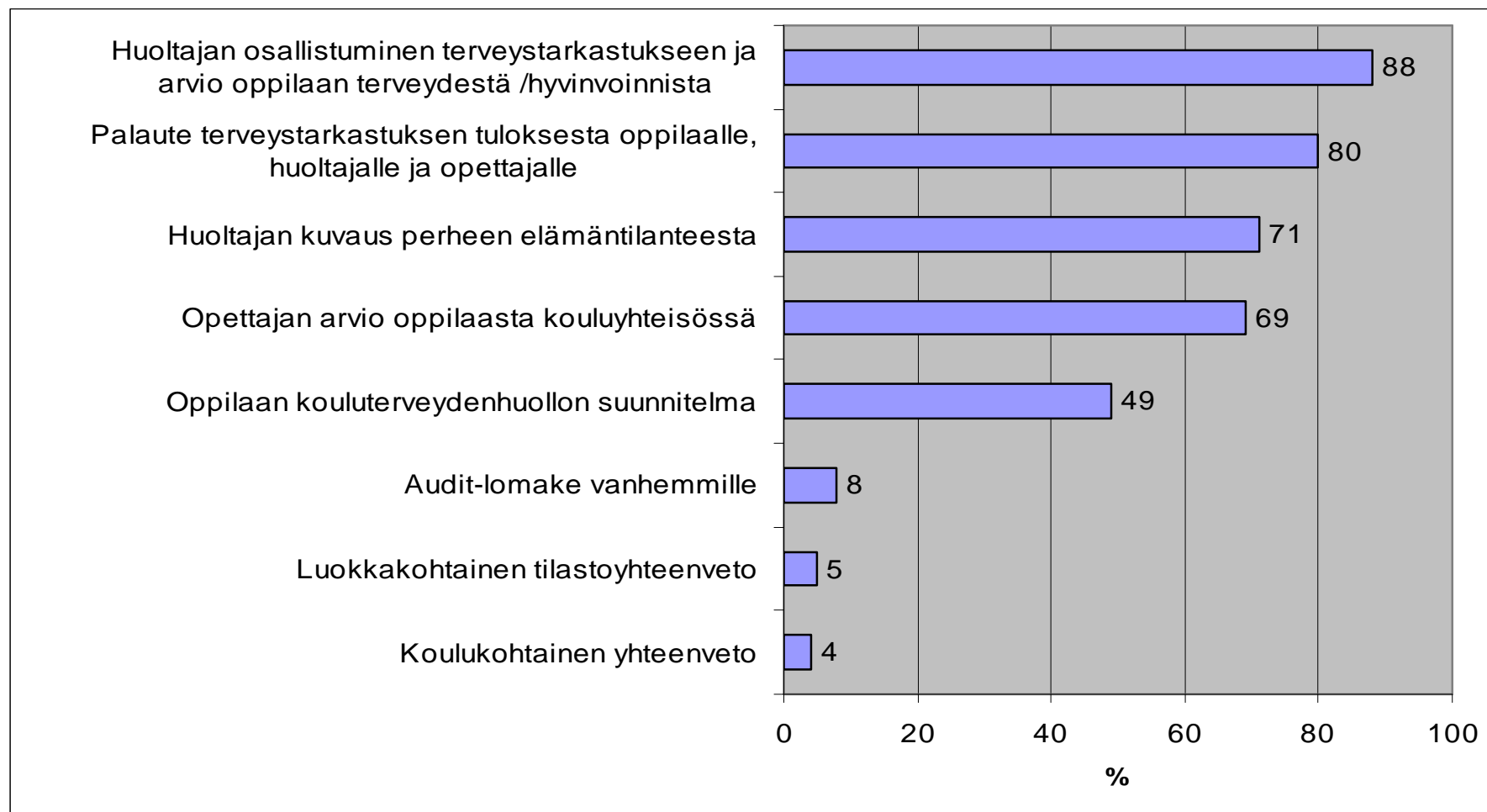
---

Terveyskeskuksilta kysyttiin:

"Onko laajojen terveystarkastusten ajankohdista ja sisällöistä tehty yhteiseen käytäntöön velvoittava päätös?"

n	Ei tietoa	4 %
n	Ei	24 %
n	Kyllä	72 %

# Terveyskeskuksilta kysyttiin: "Mitä toimintoja laajoihin terveystarkastuksiin sisältyy?"



# Terveyskeskusten ilmoittamat laajat terveystarkastukset

Laajojen tarkastusten lukumäärä peruskoulun aikana	Terveyskeskusten ilmoittamat				
0	10				
1	20				
2	32				
3 +	39				
Yhteensä	100				
N	(168)				

# Laajojen terveystarkastusten toteutuminen laatusuosituksen kriteerien mukaisesti

Laajojen tarkastusten lukumäärä peruskoulun aikana	Terveyskeskusten ilmoittamat	+ terveystarkastuksessa tehty yhteiseen käytäntöön velvoittava päätös			
0	10	30			
1	20	15			
2	32	23			
3 +	<b>39</b>	<b>33</b>			
Yhteensä	100	100			
N	(168)	(168)			

## Laajojen terveystarkastusten toteutuminen laatusuosituksen kriteerien mukaisesti

Laajojen tarkastusten lukumäärä peruskoulun aikana	Terveyskeskusten ilmoittamat	+ terveyskeskuksessa tehty yhteiseen käytäntöön velvoittava päätös	+ huoltajan osallistuminen, opettajan arvio, terveydenhoitajan ja lääkärin tarkastus		
0	10	30	55		
1	20	15	8		
2	32	23	13		
3 +	<b>39</b>	<b>33</b>	<b>24</b>		
Yhteensä	100	100	100		
N	(168)	(168)	(168)		

## Laajojen terveystarkastusten toteutuminen laatusuosituksen kriteerien mukaisesti

Laajojen tarkastusten lukumäärä peruskoulun aikana	Terveyskeskusten ilmoittamat	+ terveystarkastuksessa tehty yhteiseen käytäntöön velvoittava päätös	+ huoltajan osallistuminen, opettajan arvio, terveydenhoitajan ja lääkärin tarkastus	+ huoltajan kuvaus perheestä ja arvio oppilaasta, palaute tarkastuksesta, oppilaan kouluterveydenhuollon suunnitelma	
0	10	30	55	79	
1	20	15	8	4	
2	32	23	13	6	
3 +	<b>39</b>	<b>33</b>	<b>24</b>	<b>11</b>	
Yhteensä	100	100	100	100	
N	(168)	(168)	(168)	(168)	

## Laajojen terveystarkastusten toteutuminen laatusuosituksen kriteerien mukaisesti

Laajojen tarkastusten lukumäärä peruskoulun aikana	Terveyskeskusten ilmoittamat	+ terveystarkastuksessa tehty yhteiseen käytäntöön velvoittava päätös	+ huoltajan osallistuminen, opettajan arvio, terveydenhoitajan ja lääkärin tarkastus	+ huoltajan kuvaus perheestä ja arvio oppilaasta, palaute tarkastuksesta, oppilaan kouluterveydenhuollon suunnitelma	+ luokkayhteenveto laajojen tarkastusten tuloksista
0	10	30	55	79	98
1	20	15	8	4	0
2	32	23	13	6	1
<b>3 +</b>	<b>39</b>	<b>33</b>	<b>24</b>	<b>11</b>	<b>2</b>
Yhteensä	100	100	100	100	100
N	(168)	(168)	(168)	(168)	(168)



# Laajojen terveystarkastusten kattavuus

---

Terveyskeskuksilta kysyttiin, kuinka suuri osuus oppilaista jäi laajojen terveystarkastusten ulkopuolelle

	Ei tietoa %	On tiedossa %
1-3. luokat	47	53
4-6. luokat	46	54
7-9. luokat	54	46



# Kouluterveydenhuollossa järjestetyt erikoistutkimukset

---

Kyllä-vastaukset %

n	Psykologin tekemä tutkimus	85
n	Erikoislääkärin tekemä näön tutkimus	82
n	Psykiatrin tekemä tutkimus	57
n	Erikoislääkärin tekemä kuulon tutkimus	43
n	Erikoislääkärin määräämät laboratorio-, röntgen- ja muut vastaavat tutkimukset	39



# Toteutuivatko suositukset?

---

- n Runsaassa kolmanneksessa (37 %) terveyskeskuksista toteutui suositus vuosittaisista terveydenhoitajan tai lääkärin tarkastuksista
- n Luokka- ja koulukohtaisia yhteenvetoja laajojen tarkastusten tuloksista oli koonnut vajaa 5 % terveyskeskuksista
- n Vain 2 % terveyskeskuksista laajat tarkastukset toteutuivat suosituksen kriteerien mukaisesti
- n Seulontatutkimuksia ei kysytty



# Pohdinta

---

- n Tulokset perustuvat terveystieteiden ilmoittamiin tietoihin
- n Terveystieteiden ja lääkärin tarkastukset luotettavaa tietoa
  - n sisältö vaihtelevaa?
- n Vain muutamissa terveystieteissä perehdytty laajan tarkastuksen sisältöön
  - n seurannassa kysyttävä myös sisältöä
- n Erikoistutkimukset epäselviä
  - n tutkimusten sisältö?
  - n mitä kuuluu kouluterveydenhuoltoon?