



TERVEYDEN JA HYVINVOINNIN LAITOS

RAI-AC palauteseminaari
Vaikuttavuus hoito- ja palvelukuviossa

Harriet Finne-Soveri, Kaija Lindman, Anja Noro
Ikäihmisten palvelut, IIPA

Sisältö

- Tulosy
- RAI-AC prosessi hoito- ja palvelurakenteessa
- Hoidon vaikuttavuudesta
- Yhteenvedoa ja pohdintaa



Juhon Rissanen: Sokea



Aineisto

- Neljä sairaalaa, 11 osastoa, n=473

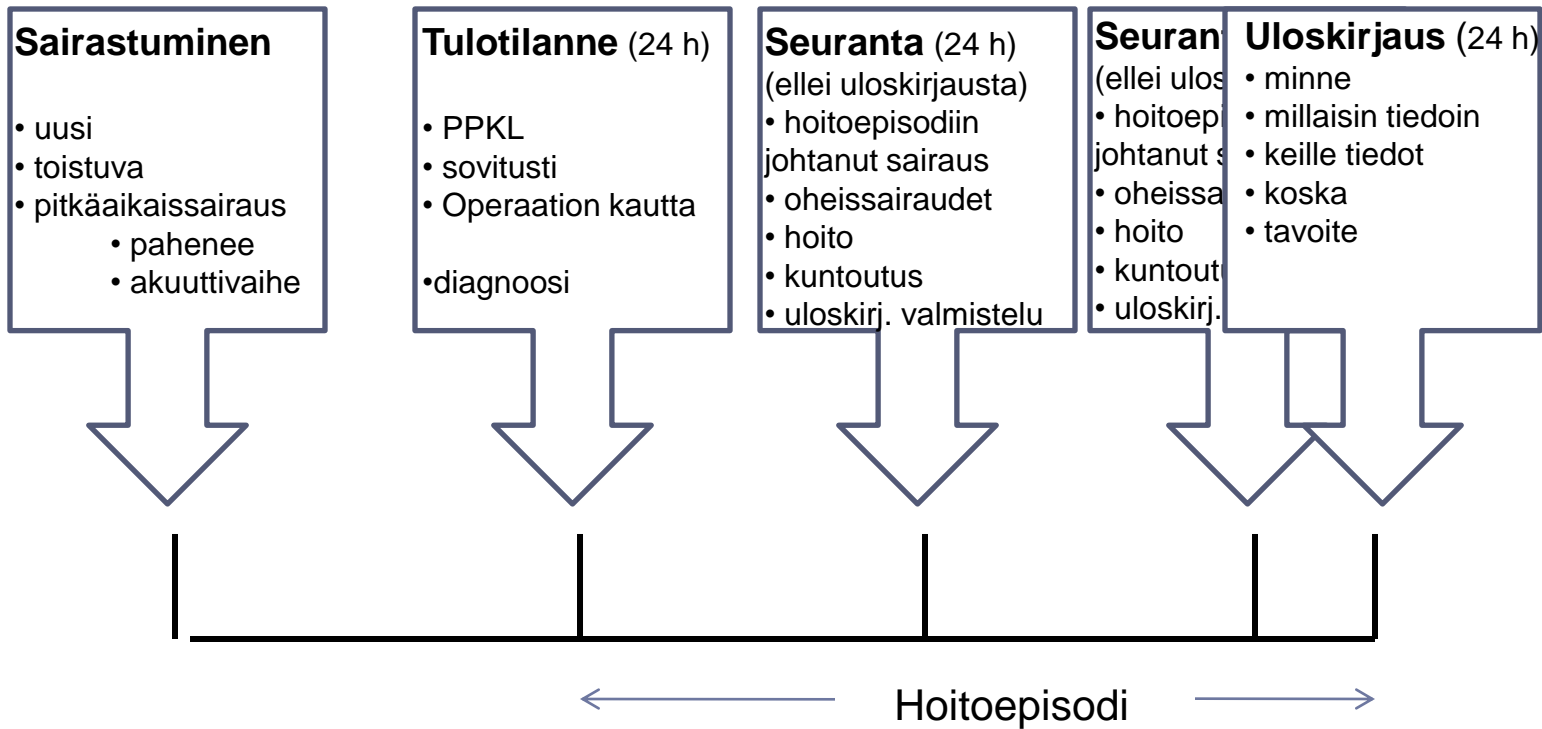
1. Päivystysyksikkö	(18 arviota)
2. Akuuttisisätaudit /neurologia	(6 arviota)
3. Akuutti kirurginen / ortopedinen	(0)
4. Geriatriinen	(15 arviota)
5. Kuntoutus	(5 arviota)
6. Psykogeriatrinen	(23 arviota)
7. Sekaosasto	(3 arviota)
8. Vastaanotto-osasto	(2 arvio)
9. Palliatiivinen	(0)
10. Muu	(193 arviota)



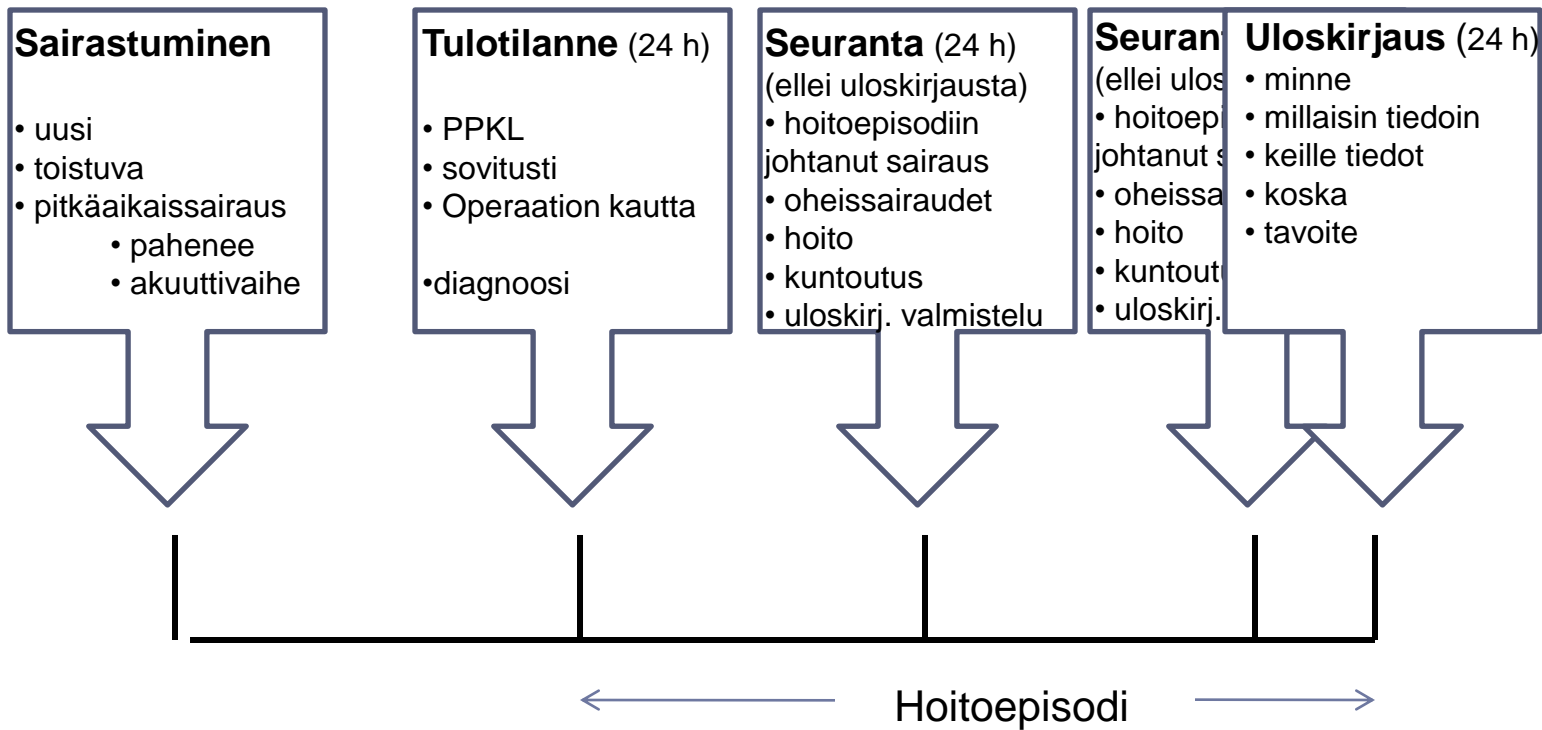
Oire, oireyhtymä
TULOSYY



Hoito- ja sairausepisodit sekä RAI-AC tiedonkeruu



Hoito- ja sairausepisodit sekä RAI-AC tiedonkeruu

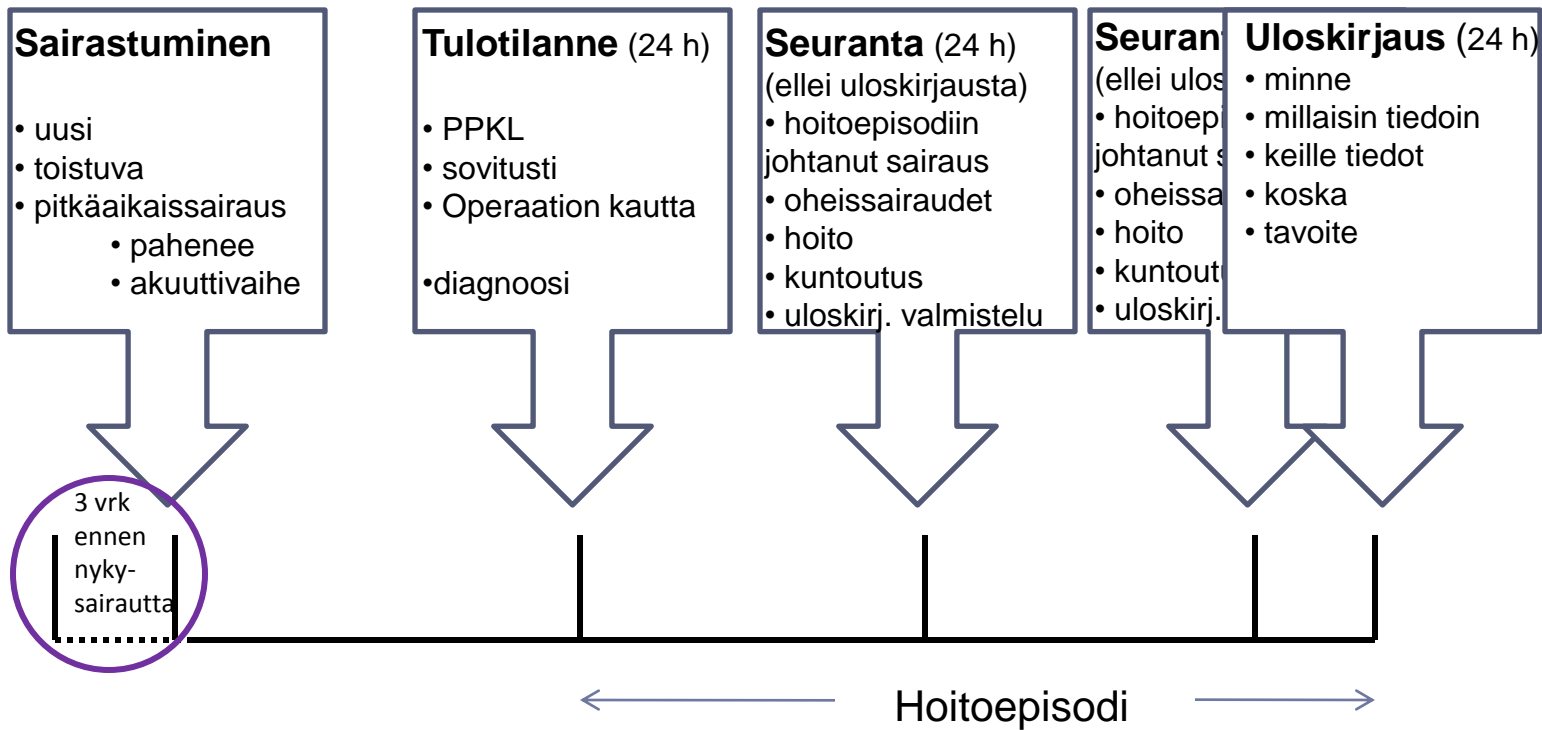


Tutkimuskysymys:

- Millaisia ovat hoitoepisodin laatu ja vaikuttavuus?
- Voidaanko vertailukehittämisellä parantaa hoidon laatua akuuttiosastoilla?



Hoito- ja sairausepisodit sekä RAI-AC tiedonkeruu

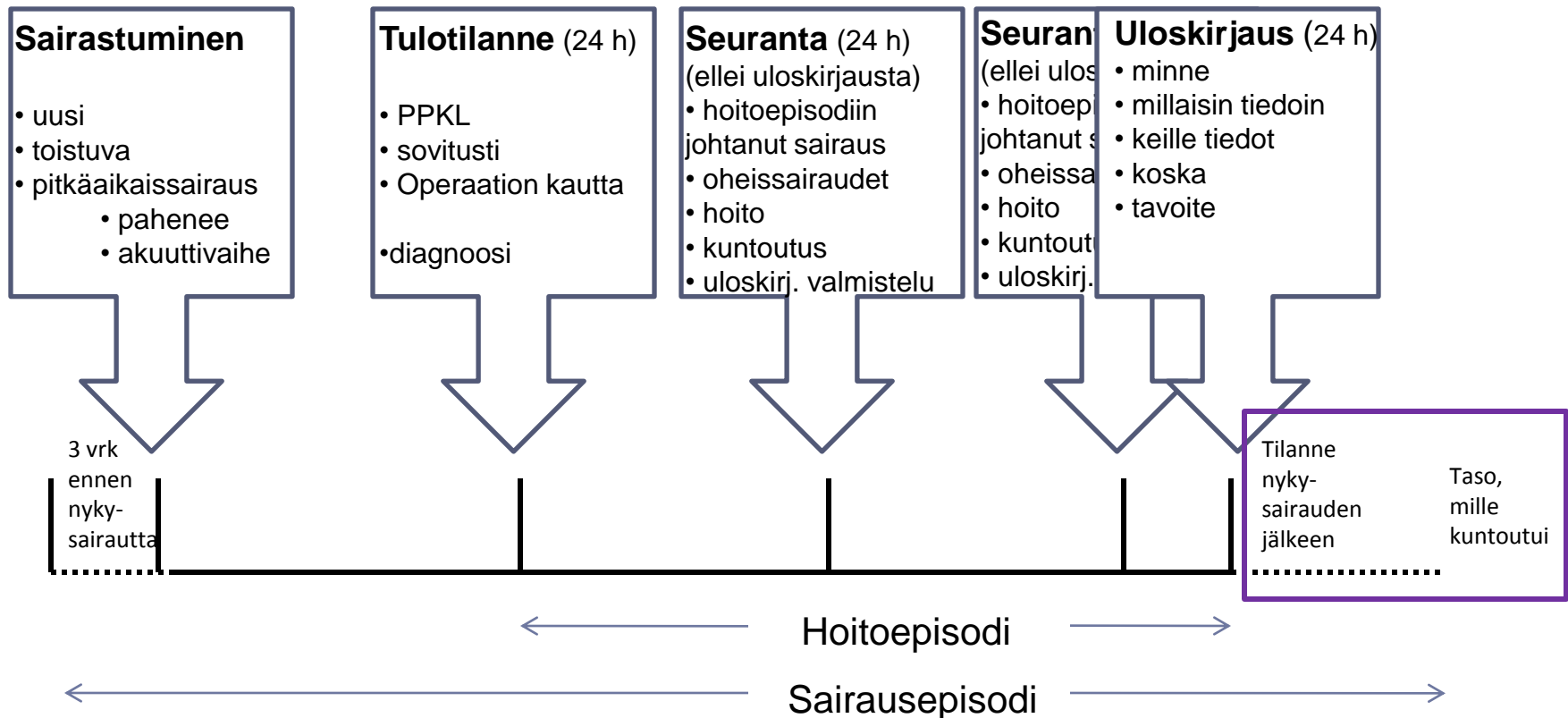


Tutkimuskysymys:

- Millaisia ovat hoitoepisodin laatu ja vaikuttavuus?
- Voidaanko vertailukehittämisellä parantaa hoidon laatua akuuttiosastoilla?



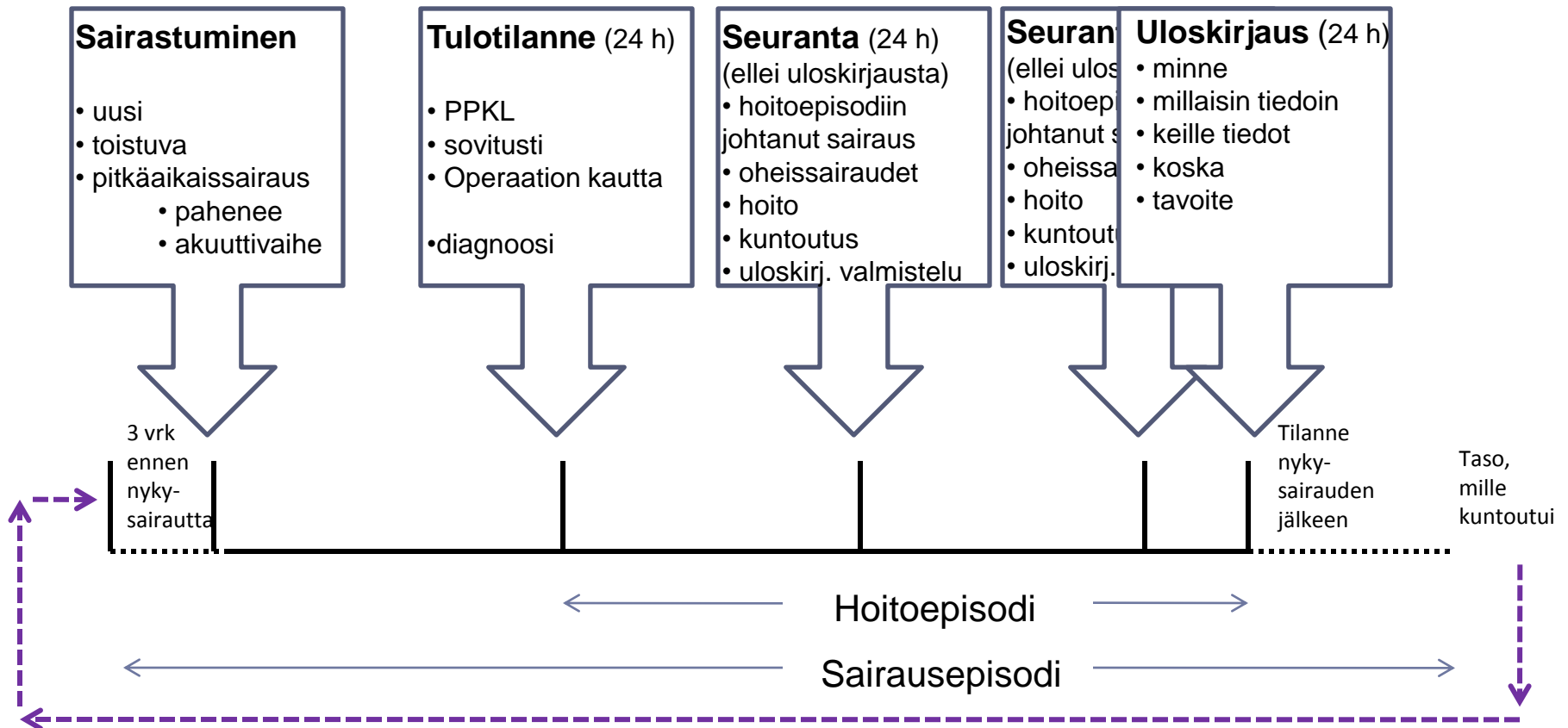
Hoito- ja sairausepisodit sekä RAI-AC tiedonkeruu



Vaikuttavuuden arviointi monisairaiden iäkkäiden hoidossa edellyttää koko ketjun hallintaa



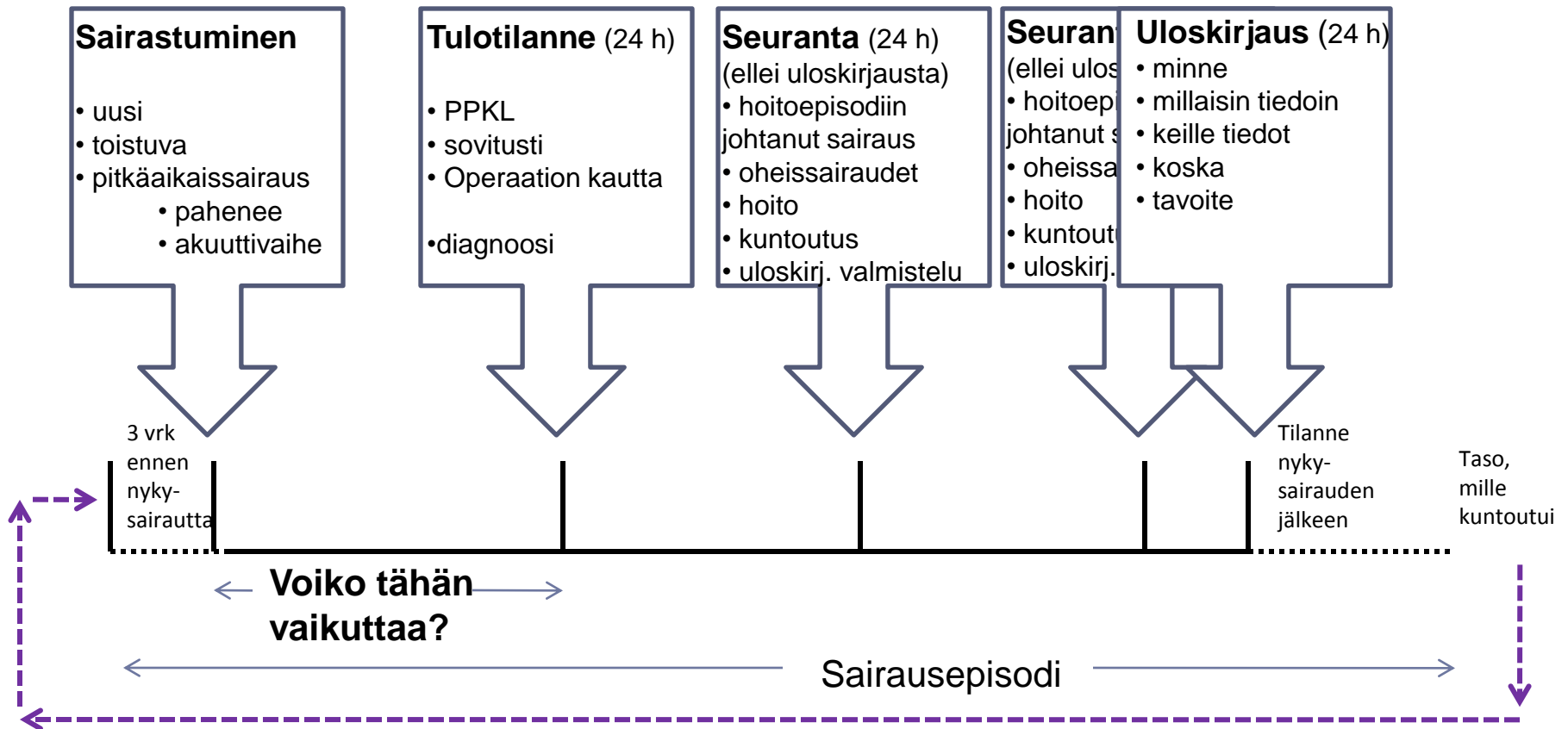
Hoito- ja sairausepisodit sekä RAI-AC tiedonkeruu



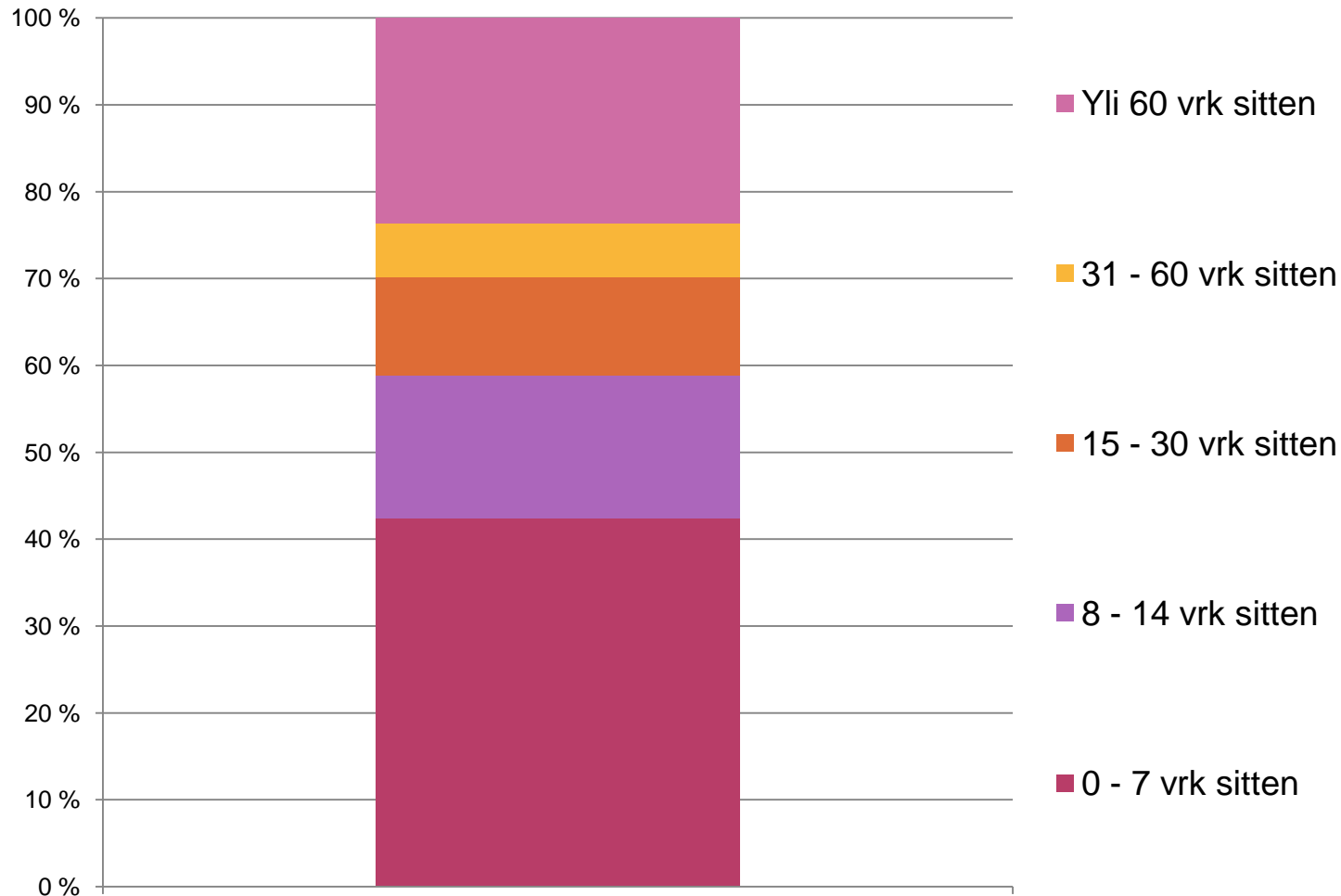
ALKAAKO KOKO ”RUMBA” ALUSTA? MIHIN / MILLOIN VOI VAIKUTTAA?



Hoito- ja sairausepisodit sekä RAI-AC tiedonkeruu



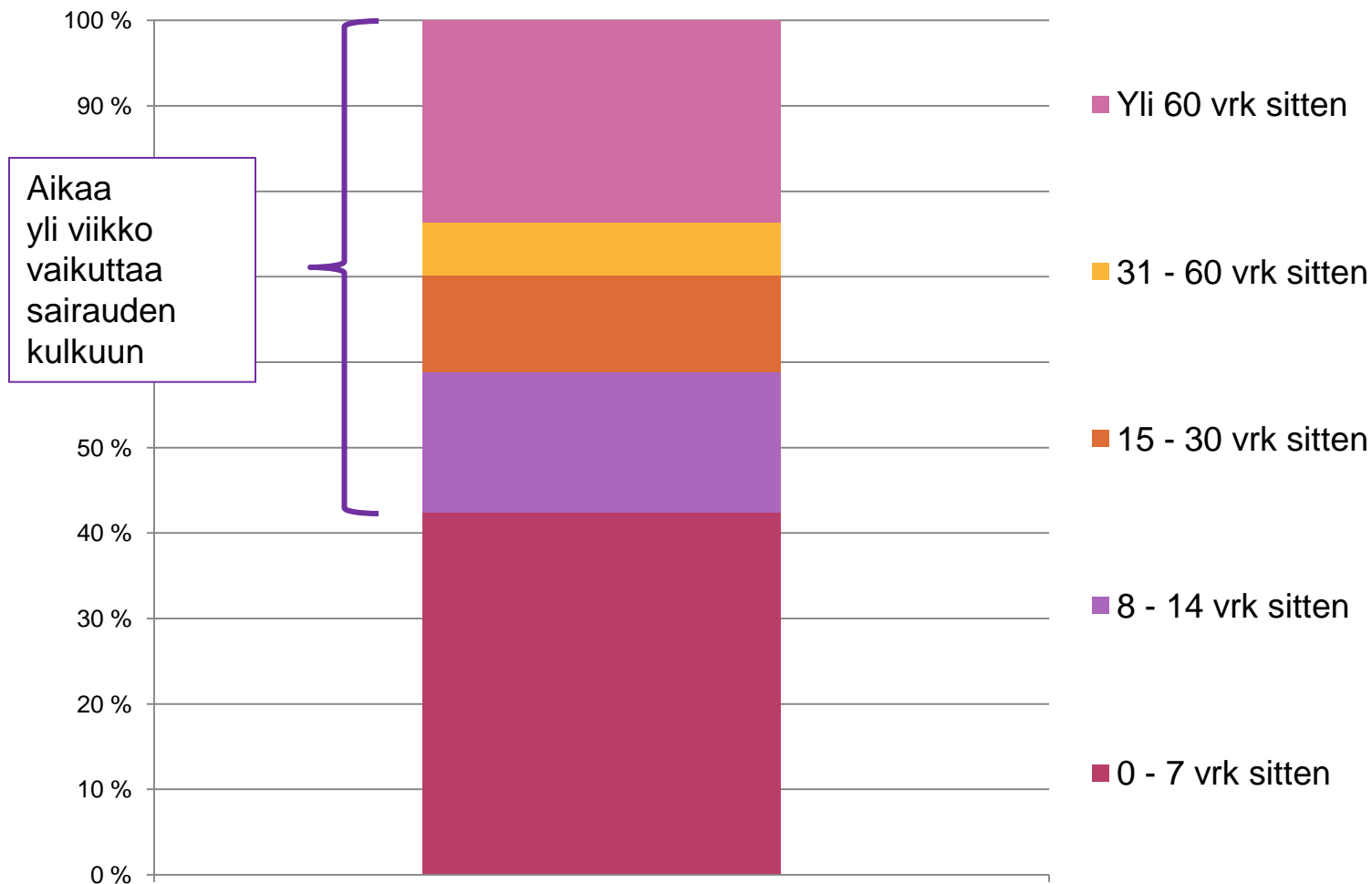
Hoitoon johtaneen ongelman alkamisajankohta



1
TERVEYDEN JA HYVINVOINNIN LAITOS



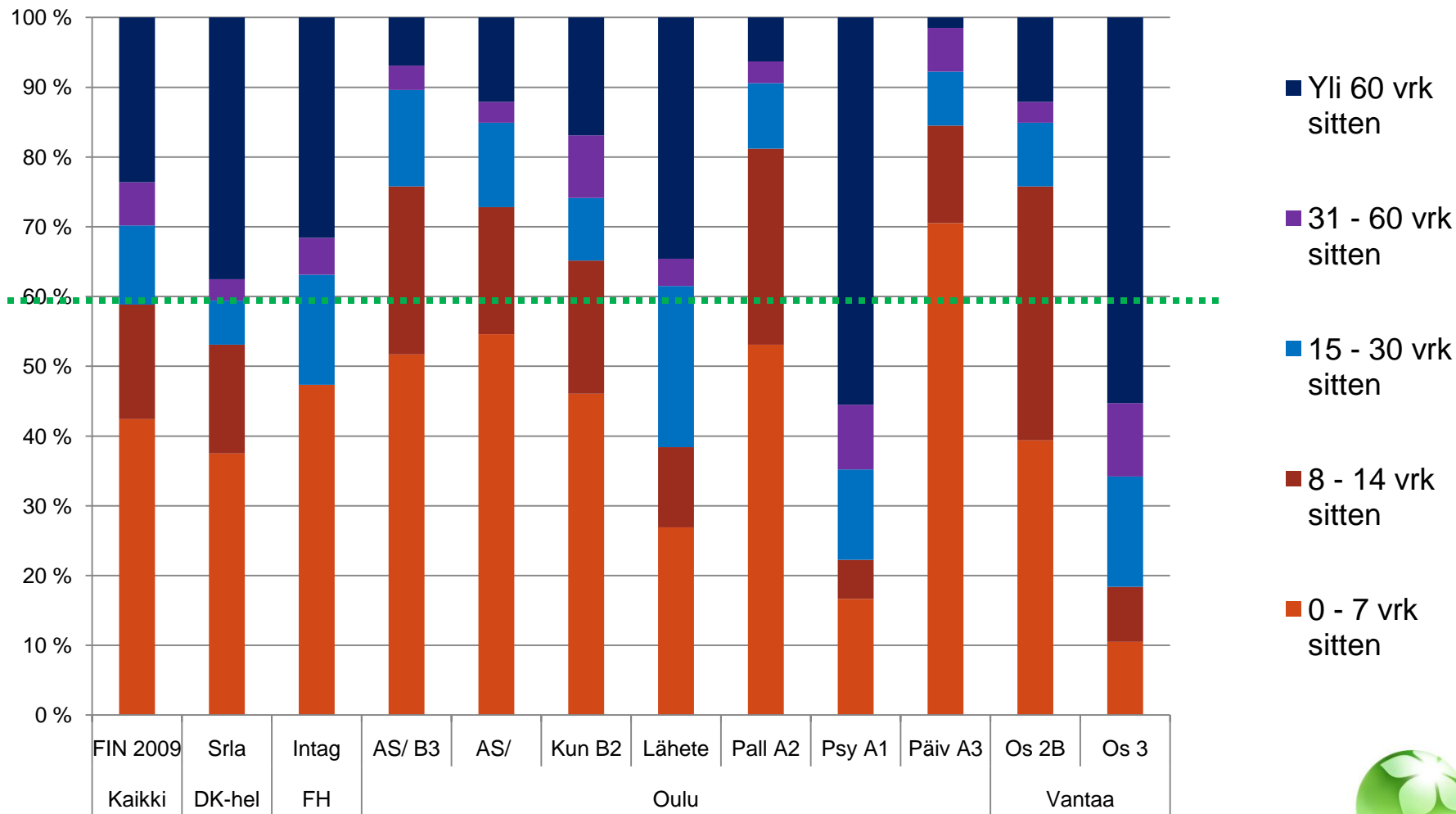
Hoitoon johtaneen ongelman alkamisajankohta



1
TERVEYDEN JA HYVINVOINNIN LAITOS



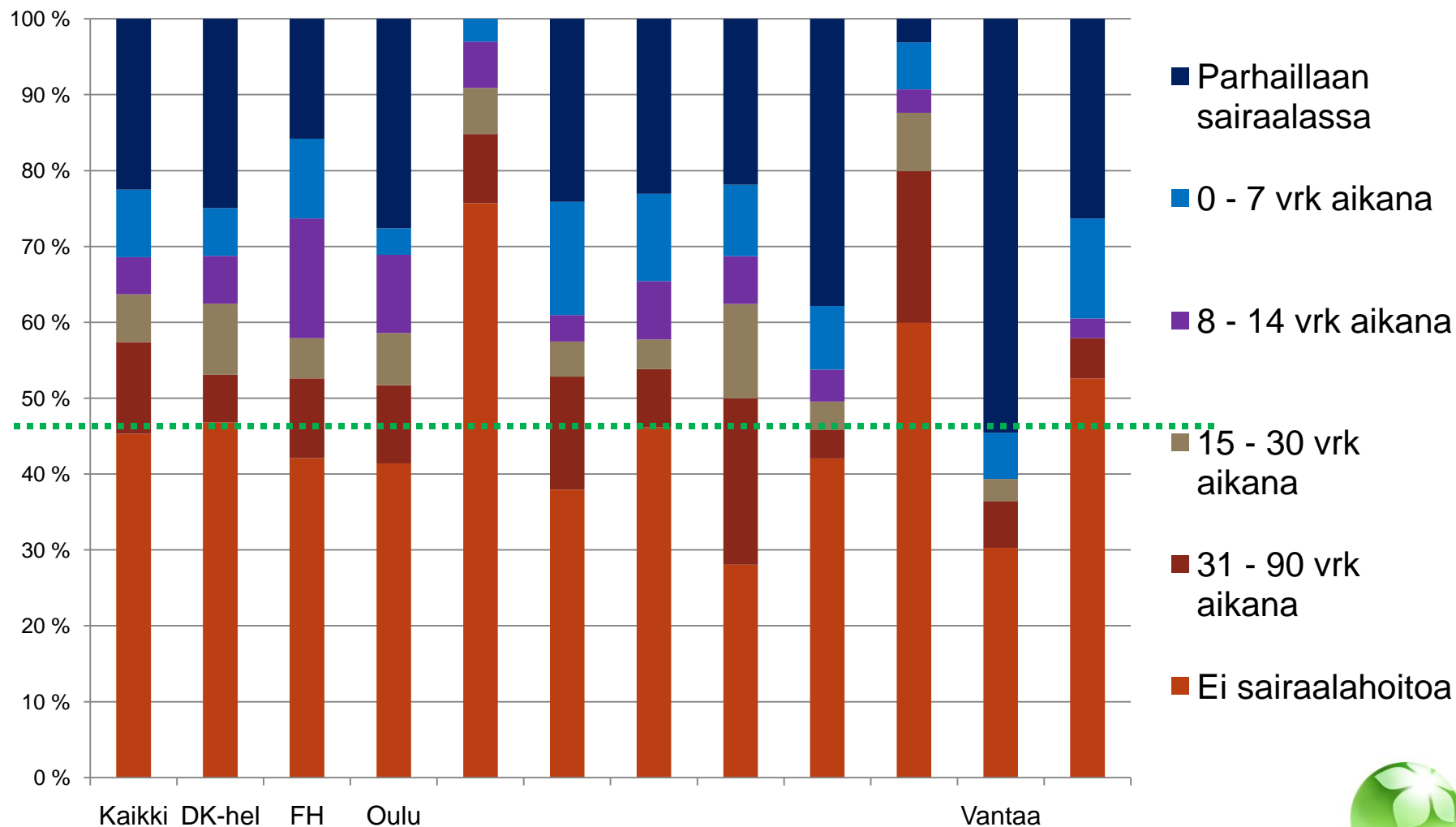
Hoitoon johtaneen ongelman alkamisajankohta



TERVEYDEN JA HYVINVOINNIN LAITOS



Edellisestä sairaalahoidosta kulunut aika



TERVEYDEN JA HYVINVOINNIN LAITOS



Palautuuko henkilö? (kaikki)

Mistä tulee

1. Kotoa tai vast. – ei palveluja
2. Kotoa tai vast. – kotisairaanhoidon
3. Kotoa tai vast. – kotipalvelu on
4. Kotoa tai vast. – kotisairaanhoidon ja kotipalvelu ovat
5. Palveluasuminen (ympäri vuorokautinen hoito)
6. Kuntoutuskoti mielenterveyskuntoutujille (
7. Fyysisesti vammaisille tarkoitettu ryhmäkoti
8. Kehitysvammaisille tarkoitettu ryhmäkoti, laitos tms
9. Vanhainkoti
10. Terveystieteiden keskuksen vuodeosasto (pitkäaikaishoito)
11. Akuuttisairaala (erikoissairaanhoidon, tk akuuttiosasto)
12. Psykiatrinen sairaala tai yleissairaalan psykiatrinen osasto
13. Kehitysvammalaitos
14. Kuntoutussairaala
15. Saattohoitokoti/palliativista hoitoa antava yksikkö
16. Koditon
17. Vankila, avovankila
18. Muu

Minne menee

1.	31,9 % vs	27,5 %
2.	10,1 % vs	10,9 %
3.	6,2 % vs	9,7 %
4.	13,7 % vs	18,9 %
5.	10,6 % vs	11,8 %
6.	0,4 % vs	0 %
7.	0 % vs	0,29 %
8.	0,7 % vs	0,57 %
9.	1,8 % vs	4,0 %
10.	5,5 % vs	2,3 %
11.	16,5 % vs	6,9 %
12.	0,4 % vs	0,3 %
13.	0 % vs	0 %
14.	1,5 % vs	0 %
15.	0 % vs	0 %
16.	0,2 % vs	0 %
17.	0 % vs	0 %
18.	0,2 % vs	1,7 %
	Kuollut	5,6 %



Palautuuko henkilö? (kaikki)

Mistä tulee

Minne menee

1.	Kotoa tai vast. – ei palveluja	1.	31,9 % vs	27,5 %
2.	Kotoa tai vast. – kotisairaanhoido on	2.	10,1 % vs	10,9 %
3.	Kotoa tai vast. – kotipalvelu on	3.	6,2 % vs	9,7 %
4.	Kotoa tai vast. – kotisairaanhoido ja kotipalvelu ovat	4.	13,7 % vs	18,9 %
5.	Palveluasuminen (ympäri vuorokautinen hoito)	5.	10,6 % vs	11,8 %
6.	Kuntoutuskoti mielenterveyskuntoutujille (6.	0,4 % vs	0 %
7.	Fyysisesti vammaisille tarkoitettu ryhmäkoti	7.	0 % vs	0,29 %
8.	Kehitysvammaisille tarkoitettu ryhmäkoti, laitos tms	8.	0,7 % vs	0,57 %
9.	Vanhainkoti	9.	1,8 % vs	4,0 %
10.	Terveyskeskuksen vuodeosasto (pitkäaikaishoito)	10.	5,5 % vs	2,3 %
11.	Akuuttisairaala (erikoissairaanhoido, tk akuuttiosasto)	11.	16,5 % vs	6,9 %
12.	Psykiatrinen sairaala tai yleissairaalan psykiatrinen osasto	12.	0,4 % vs	0,3 %
13.	Kehitysvammalaitos	13.	0 % vs	0 %
14.	Kuntoutussairaala	14.	1,5 % vs	0 %
15.	Saattohoitokoti/palliativista hoitoa antava yksikkö	15.	0 % vs	0 %
16.	Koditon	16.	0,2 % vs	0 %
17.	Vankila, avovankila	17.	0 % vs	0 %
18.	Muu	18.	0,2 % vs	1,7 %
		Kuollut		5,6 %



Palautuuko henkilö? (kaikki)

Mistä tulee

1. Kotoa tai vast. – ei palveluja
2. Kotoa tai vast. – kotisairaanhoidon
3. Kotoa tai vast. – kotipalvelu on
4. Kotoa tai vast. – kotisairaanhoidon ja kotipalvelu ovat
5. Palveluasuminen (ympäri vuorokautinen hoito)
6. Kuntoutuskoti mielenterveyskuntoutujille (
7. Fyysisesti vammaisille tarkoitettu ryhmäkoti
8. Kehitysvammaisille tarkoitettu ryhmäkoti, laitos tms
9. Vanhainkoti
10. Terveyskeskuksen vuodeosasto (pitkäaikaishoito)
11. Akuuttisairaala (erikoissairaanhoidon, tk akuuttiosasto)
12. Psykiatrinen sairaala tai yleissairaalan psykiatrinen osasto
13. Kehitysvammalaitos
14. Kuntoutussairaala
15. Saattohoitokoti/palliativista hoitoa antava yksikkö
16. Koditon
17. Vankila, avovankila
18. Muu

Minne menee

- | | | |
|-----|-----------|--------|
| 1. | 31,9 % vs | 27,5 % |
| 2. | 10,1 % vs | 10,9 % |
| 3. | 6,2 % vs | 9,7 % |
| 4. | 13,7 % vs | 18,9 % |
| 5. | 10,6 % vs | 11,8 % |
| 6. | 0,4 % vs | 0 % |
| 7. | 0 % vs | 0,29 % |
| 8. | 0,7 % vs | 0,57 % |
| 9. | 1,8 % vs | 4,0 % |
| 10. | 5,5 % vs | 2,3 % |
| 11. | 16,5 % vs | 6,9 % |
| 12. | 0,4 % vs | 0,3 % |
| 13. | 0 % vs | 0 % |
| 14. | 1,5 % vs | 0 % |
| 15. | 0 % vs | 0 % |
| 16. | 0,2 % vs | 0 % |
| 17. | 0 % vs | 0 % |
| 18. | 0,2 % vs | 1,7 % |
| | Kuollut | 5,6 % |



Palautuuko henkilö? (kaikki)

Mistä tulee

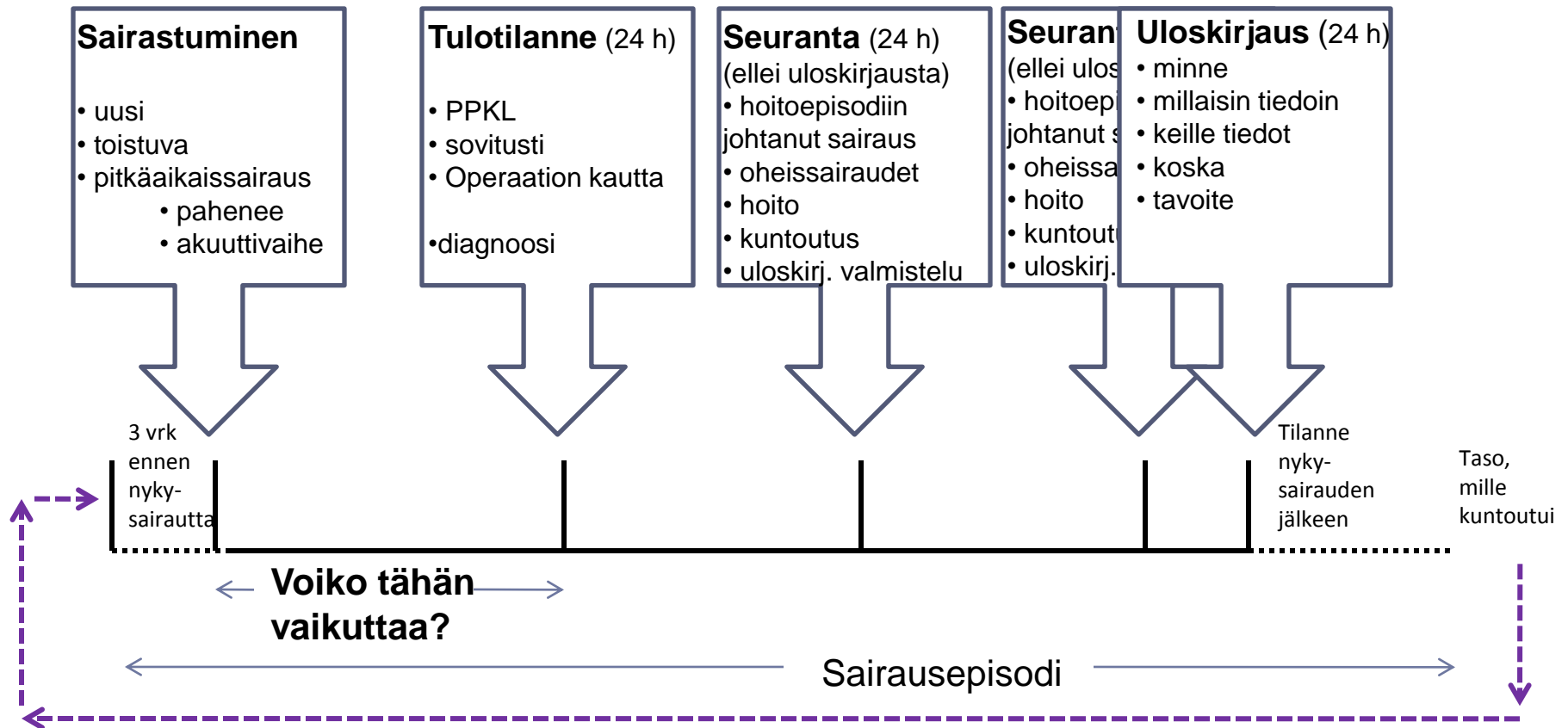
1. Kotoa tai vast. – ei palveluja
2. Kotoa tai vast. – kotisairaanhoidon
3. Kotoa tai vast. – kotipalvelu on
4. Kotoa tai vast. – kotisairaanhoidon ja kotipalvelu ovat
5. Palveluasuminen (ympäri vuorokautinen hoito)
6. Kuntoutuskoti mielenterveyskuntoutujille (
7. Fyysisesti vammaisille tarkoitettu ryhmäkoti
8. Kehitysvammaisille tarkoitettu ryhmäkoti, laitos tms
9. Vanhainkoti
10. Terveystieteiden keskuksen vuodeosasto (pitkäaikaishoito)
11. Akuuttisairaala (erikoissairaanhoidon, tk akuuttiosasto)
12. Psykiatrinen sairaala tai yleissairaalan psykiatrinen osasto
13. Kehitysvammalaitos
14. Kuntoutussairaala
15. Saattohoitokoti/palliativista hoitoa antava yksikkö
16. Koditon
17. Vankila, avovankila
18. Muu

Minne menee

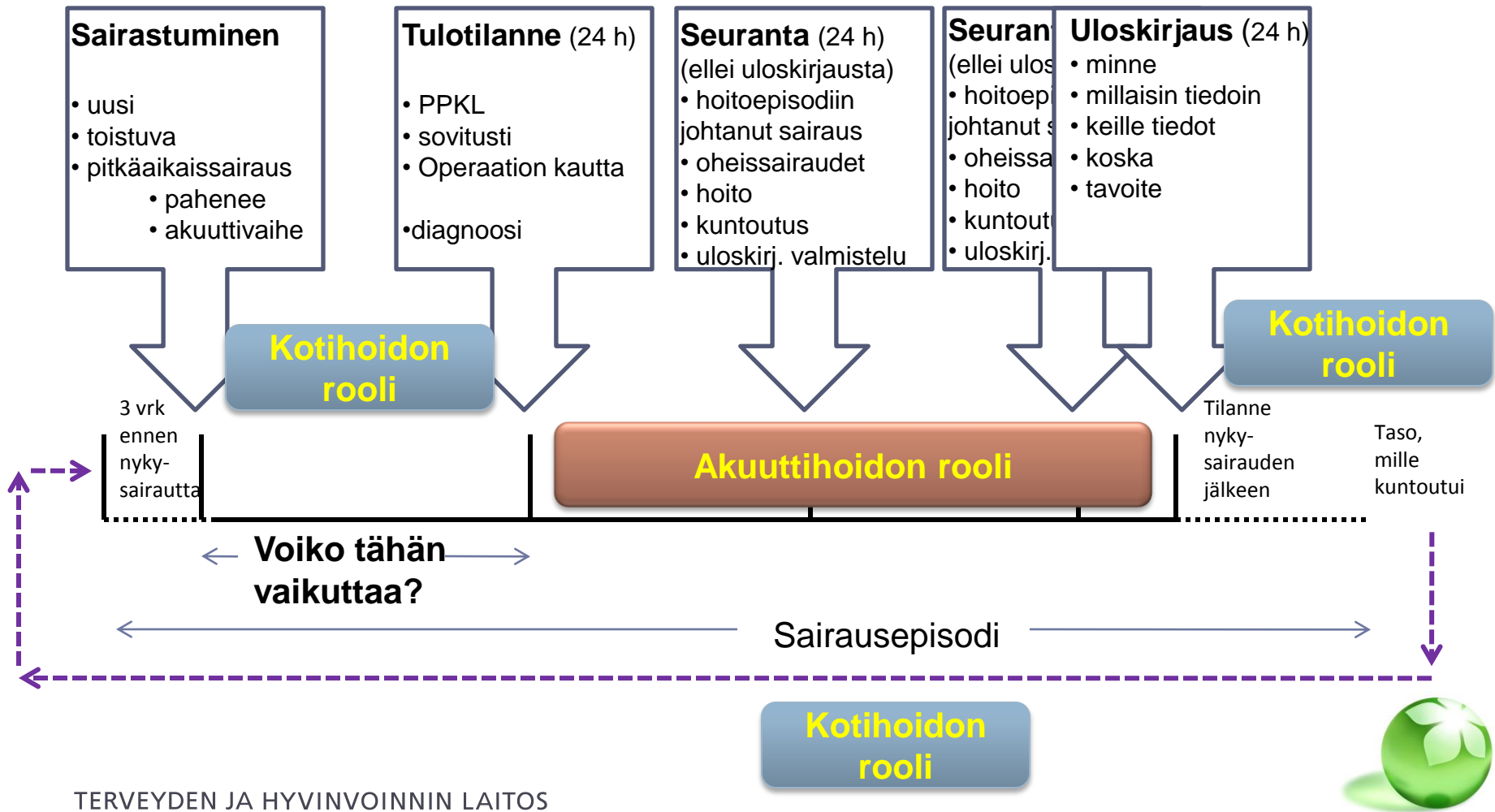
- | | | |
|-----|-----------|--------|
| 1. | 31,9 % vs | 27,5 % |
| 2. | 10,1 % vs | 10,9 % |
| 3. | 6,2 % vs | 9,7 % |
| 4. | 13,7 % vs | 18,9 % |
| 5. | 10,6 % vs | 11,8 % |
| 6. | 0,4 % vs | 0 % |
| 7. | 0 % vs | 0,29 % |
| 8. | 0,7 % vs | 0,57 % |
| 9. | 1,8 % vs | 4,0 % |
| 10. | 5,5 % vs | 2,3 % |
| 11. | 16,5 % vs | 6,9 % |
| 12. | 0,4 % vs | 0,3 % |
| 13. | 0 % vs | 0 % |
| 14. | 1,5 % vs | 0 % |
| 15. | 0 % vs | 0 % |
| 16. | 0,2 % vs | 0 % |
| 17. | 0 % vs | 0 % |
| 18. | 0,2 % vs | 1,7 % |
| | Kuollut | 5,6 % |



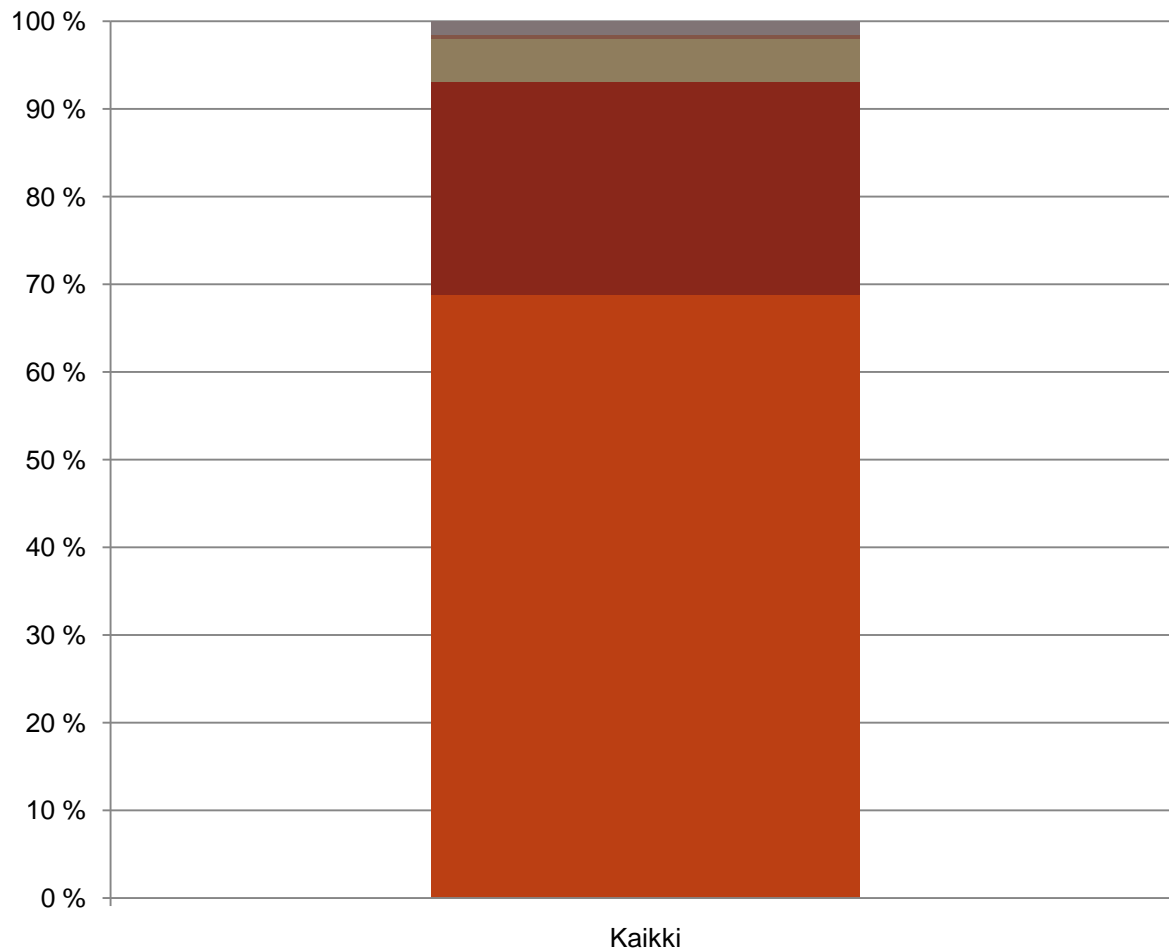
Hoito- ja sairausepisodit sekä RAI-AC tiedonkeruu



Hoito- ja sairausepisodit sekä RAI-AC tiedonkeruu



Päivystyspoliklinikalla vietetty aika (jos on)



- 5. Tietoa ei saatavissa
- 4. Yli 48 tuntia
- 3. 24 - 48 tuntia
- 2. 8 - 24 tuntia
- 1. 0 - 8 tuntia
- 0. Ei tullut päivystyspoliklinikan kautta



Yhteenvetoa ja pohdintaa

- Akuuttiosastojen asiakaskunta on suuren riskin potilaita (pitkä hoitajakso, laitosriski, kuolemanvaara), joka toisella hiljattainen sairaalahoito
- Akuuttihoitoon johtanut sairaus on kehittynyt 60%:lla pitempään kuin viikon
- Sairausepisodin koko kesto on yhteistyötä muiden organisaatioiden kanssa sekä ennen sairaalaan tuloa, että sen jälkeen

