

Kouluterveydenhuollon laatusuosituksen toteutuminen terveyskeskuksissa - Henkilöstövoimavarat

Kirsi Wiss

8.11.2007

Haasteena henkilöstövoimavarojen johtaminen

| Laatusuositus:

"Toimiva kouluterveydenhuolto edellyttää riittävää, pätevää ja pysyvää henkilöstöä"

| Henkilöstömitoitus

| taso ja rakenne

Kouluterveydenhuolto on osa oppilashuoltoa

| Laatusuositus:

" Oppilashuollon palvelut suunnitellaan eri hallintokuntien yhteistyönä huomioiden alueen olosuhteet, muu palvelurakenne, oppilaiden ja koulujen määrä sekä palvelujen tarve"

Voimavarojen riittävyys kouluterveydenhuollossa

| Laatusuositus:

" *Voimavarojen riittävyttä arvioitaessa huomioidaan*

- | *paikalliset olosuhteet*
- | *yhteistyö*
- | *psykososiaalinen työn vaativuus*
- | *erityistukea vaativien koululaisten määrä*
- | *koulujen lukumäärä"*

Aineistot

- | Terveyskeskuskysely 2005
- | Terveyskeskuskysely 2007

Henkilöstön määrä ja laatu

- | Tarkastellaan kouluterveydenhoitajan ja -lääkärin työpanosta
- | Yhteistyöstä muun erityishenkilöstön kanssa vaikea saada tietoa
 - | mm. koulukuraattorit ja -psykologit
- | Kouluhammaslääkäri ja suuhygienisti ?

Henkilöstön määrä ja työpanoksen jakautuminen (%)

	Kouluterv.hoitaja		Koululääkäri	
	<u>2005</u>	<u>2006</u>	<u>2005</u>	<u>2006</u>
Kokopäivätoimiset	49	52	1	3
Noin puolipäivätoimiset	25	23	3	2
Alle puolipäivätoimiset	26	25	96	95
Yhteensä	100%	100%	100%	100%
(N)	(1302)	(1085)	(786)	(535)

Laatusuosituksen henkilöstömitoitussuosituks

Kokopäiväinen terveydenhoitaja

| enintään. 600 koululaista

Koululääkäri

| 1 työpäivä/500 oppilasta viikossa TAI

| enintään 2100/kokopäiväinen lääkäri

Henkilöstömitoituksen laskeminen

Suhdeluku:

- | Oppilasmäärä jaettuna kouluterveydenhoitajan/-lääkärin henkilötyövuosilla
- | Haasteena kouluterveydenhuollon määritelmä

Henkilöstömitoitus terveyskeskuksissa vuonna 2006

Oppilaita/kokopäivätoiminen kouluterveydenhoitaja:

Mediaani:	664
Vaihteluväli:	307-2 463

Oppilaita/kokopäivätoiminen koululääkäri:

Keskiarvo:	6 850
Vaihteluväli:	971-49 250

Oppilaita/kokopäivätoiminen terveydenhoitaja ja lääkäri

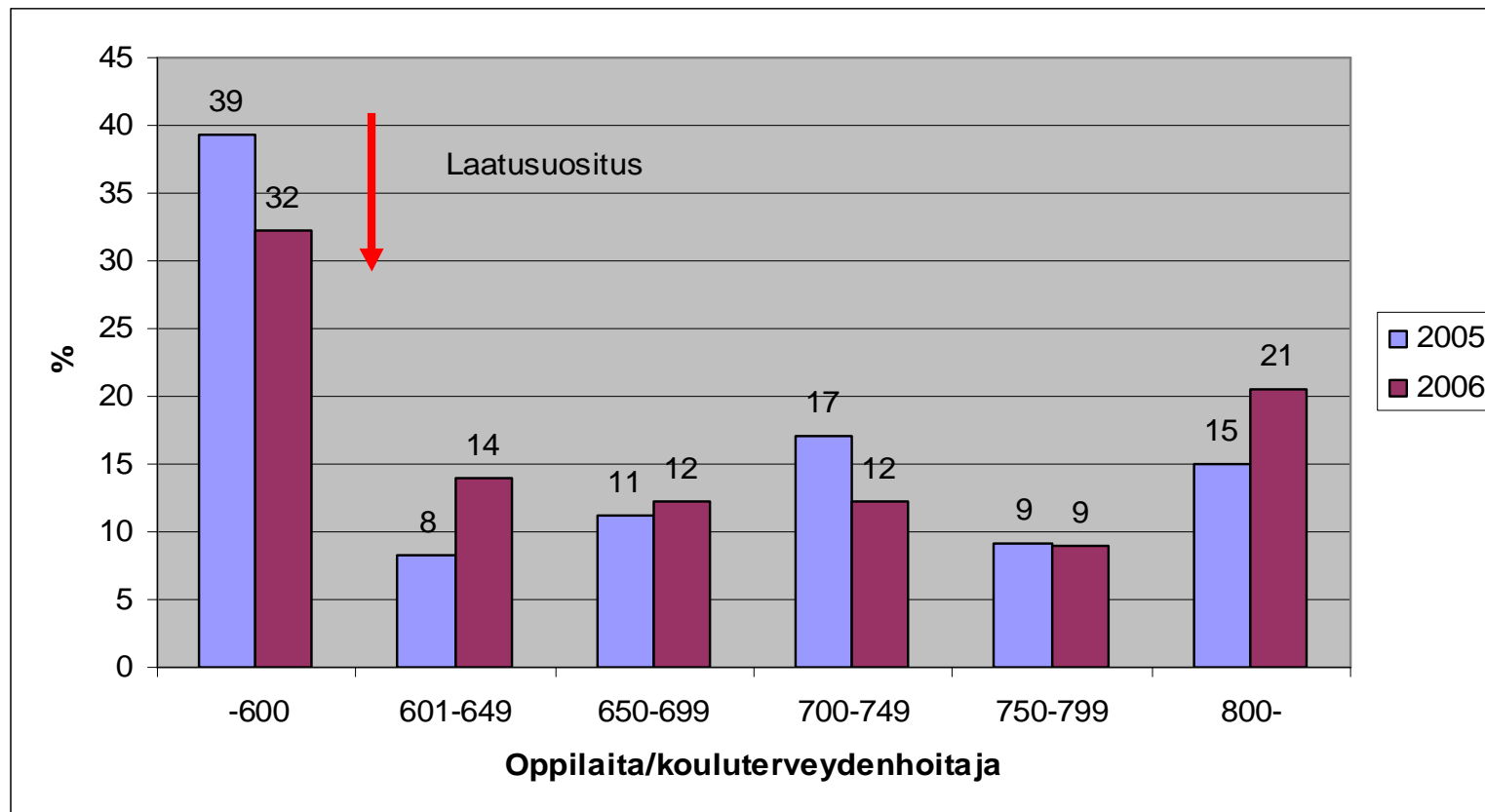
	Terveystenhoitaja		Lääkäri	
	2005	2006	2005	2006
Mediaani	680	665	6852	6460
Kvartiiliväli	580- 740	569- 769	3675- 8276	4610- 10553

Henkilöstömitoitussuosituksen toteutuminen

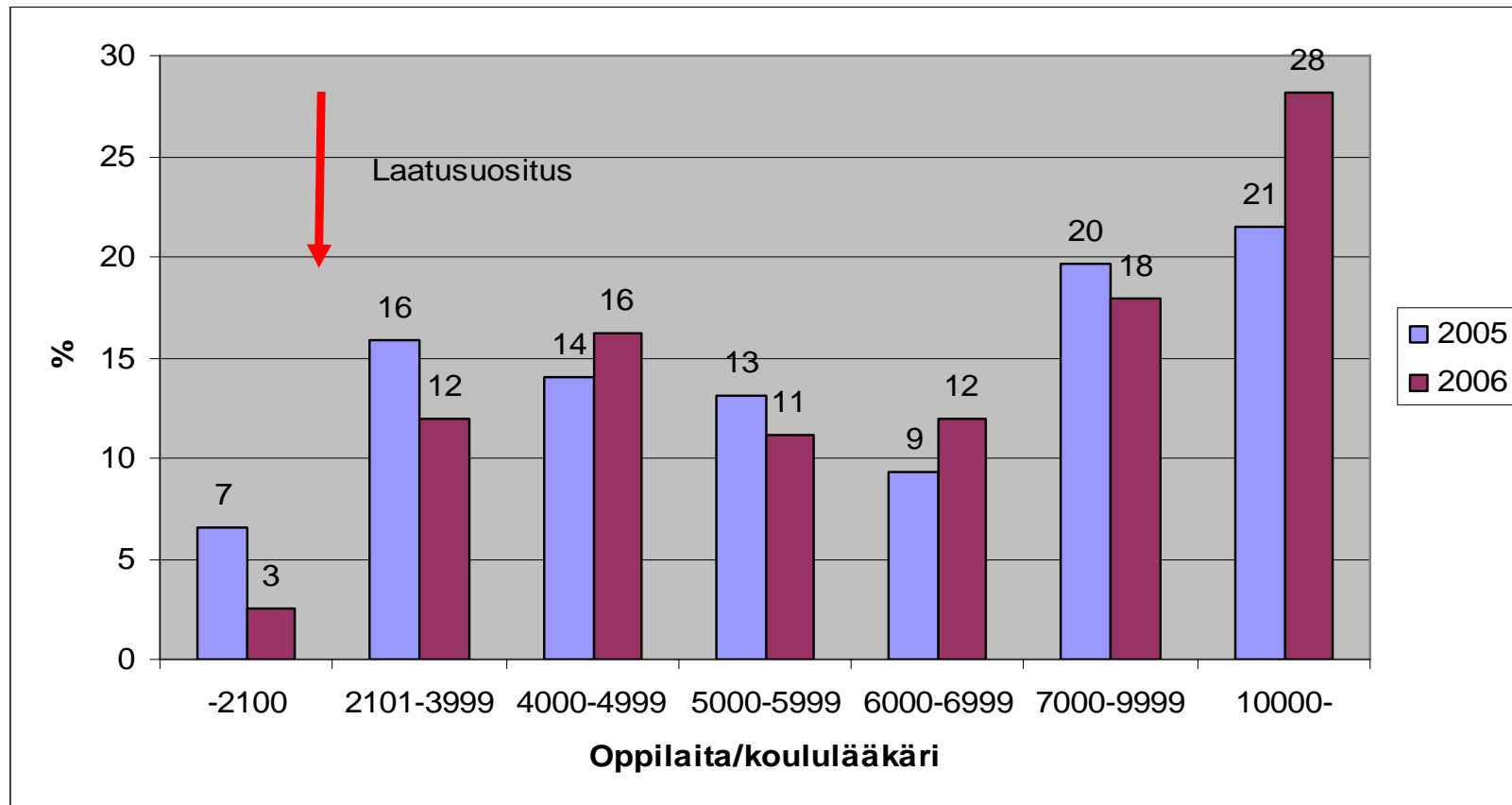
Suosituksen toteutuminen terveyskeskuksissa:

	2005	2006
Kouluterveydenhoitaja:	39 %	32 %
Koululääkäri:	7 %	3 %
Molemmat	6 %	1 %

Kouluterveydenhoitajien henkilöstömitoituksen toimeenpano terveyskeskuksissa



Koululääkäreiden henkilöstömitoituksen toimeenpano terveyskeskuksissa



Terveystenhoitajien henkilöstömitoitukseen vaikuttaneet tekijät

Melko paljon/Erittäin paljon

Taloudellinen tilanne	44 %
Henkilöstön osaaminen	47 %
Henkilöstön saatavuus	46 %
Henkilöstömitoitussuositus	60 %
Tarve-arviointi	66 %

Lääkäreiden henkilöstömitoitukseen vaikuttaneet tekijät

Melko paljon/Erittäin paljon

Taloudellinen tilanne	31 %
Henkilöstön osaaminen	38 %
Henkilöstön saatavuus	42 %
Henkilöstömitoitussuositus	63 %
Tarve-arviointi	65 %

Johtopäätökset

- | Suuria eroja terveyskeskusten välillä
 - palveluiden tasa-arvoinen saatavuus ei toteudu
- | Henkilöstömitoitussuositukset toteutuivat vain vähemmistössä terveyskeskuksia
 - informaatiohjauksen vaikutus vähäinen
- | Henkilöstöä johdetaan vain harvoin kokonaisuutena
 - lääkäripulaa ei kompensoida lisäämällä terveydenhoitajaresursseja

Haasteet

- | Saadaan tietoja vain henkilöstömääristä
 - | kouluterveydenhoitaja/-lääkäri
- | Tarvitaan tietoa myös
 - | osaamisesta
 - | henkilöstömääristä suhteessa tarpeeseen
 - | muusta oppilashuoltohenkilöstöstä
- | Henkilöstötyöpanoksen ilmoittaminen

Tulevaisuudessa

| Erot koulujen välillä

→ koulunäkökulma henkilöstön saatavuuteen

| Laatusuositus koulutasolla

| terveydenhoitajan/lääkärin vuosiviikkotunnit / 100 oppilasta

| Esitutkimus Vantaalla