

Terveys kannattaa
- sanoista tekoihin

Terveyden edistäminen kunnan kansanterveystyössä

Terveyskeskuskysely 2005

**Kunnan perusterveydenhuolto väestön
terveyden edistäjänä
Tampere 15.10.2008**

Terveyden edistäminen kunnan kansanterveystyössä Kysely terveystakeskusjohtajille

- Kysely lähetettiin syyskuussa 2005 terveystakeskusten johtajille
- 17.1.2006 mennessä 224 terveystakeskusta vastannut (88 %)
- Seuraavassa tuloksia suunnittelun, johtamisen, seurannan ja arvioinnin näkökulmoista
- Kouluterveydenhuolto raportoitu
- Terveystakeskuvonta myöhemmin

Tuloksia

Onko päätetty terveyskeskuksen luottamushenkilöhallinnossa toimenpiteistä

Koko maa

- Terveys 2015 –ohjelma 2 %
- Mielen terveystyön laatusuositus 8 %
- Kouluterveydenhuollon laatusuositus 4 %
- Lastenneuvolaopas 3 %

Terveyden edistämisen johtamisesta terveyskeskuksessa vastaava henkilö

Koko maa
(N=224)

On vastuuhenkilö

67 %

- hoitotyön johtaja, ylihoitaja,
osastonhoitaja 44 %
- johtava lääkäri 17 %
- muu johtaja 6 %
- muu lääkäri 19 %
- terveyden-/sairaanhoitaja 9 %

Luottamushenkilöhallinnon hyväksymä terveyden edistämisen suunnitelma terveyskeskuksessa

	Koko maa
	%
• Ei	71
• Kyllä, sisältyy toiminta- ja taloussuunnitelmaan	26
• Kyllä, erillinen suunnitelma	2
• <i>Yhteensä</i>	<i>100</i>

Onko terveyskeskuksen vuoden 2005 toiminta- ja taloussuunnitelmassa mitattavia tavoitteita

Koko maa

- väestön terveyden edistämisessä 39 %
- terveyserojen kaventamisessa 9 %

Sisältyykö terveystakeskukseen 2005 toiminta- ja taloussuunnitelmaan Terveys 2015 -ohjelman tavoitteita

Koko maa

- Väestön tyytyväisyys terveys-
palvelujen saatavuuteen 81 %
- Yli 75 -vuotiaiden toimintakyky 74 %
- Lasten hyvinvointi ja terveys 74 %
- Nuorten tupakointi 61 %
- Nuorten alkoholi ja huumeet 50 %
- Terveyserojen vähentäminen 26 %
- Nuorten miesten tapaturmat/
väkivalta 20 %

Terveyskeskuksen järjestämää koulutusta luottamushenkilöille

Koko maa

- Väestön terveyden seuranta ja kehitys 17 %
- Terveyden edistäminen kansanterveystyössä 15 %
- Terveysvaikutusten ennakoarviointi 10 %

Seurataanko säännöllisesti ja suunnitelmallisesti

Koko maa

- väestön yleistä terveydentilaa 15 %
- terveyskäyttäytymistä 14 %
- suun terveydentilaa 51 %
- väestöryhmien terveyseroja 6 %

Miten hyvin terveyskeskuksen johtoryhmä on perehtynyt terveysvaikutusten ennakoarvioinnin (TVA) menetelmiin?

	Koko maa
	%
• Erittäin hyvin	0
• Melko hyvin	7
• Hieman	52
• Ei lainkaan	40
• <i>Yhteensä</i>	<i>100</i>

Väitteitä 1.

Koko maa

"Nykyinen organisaatorakenne ja johtamisjärjestelmä toimivat hyvin terveyden edistämisen johtamisessa"

43 %

"Asetamme vuosittain selvät toiminnalliset tavoitteet terveyden edistämiseksi kansanterveystyössä"

50 %

Väitteitä 2.

Koko maa

"Terveyskeskuksesta puuttuu terveyden edistämisen osaamista"

24 %

"Terveyskeskuksemme johto tunnistaa hyvät käytännöt terveyden edistämisessä ja palkitsee niiden kehittäjät"

38 %

Väitteitä 3.

Koko maa

(samaa mieltä)

"Terveyskeskuksen mahdollisuuksia vaikuttaa väestön terveyteen pidetään pieninä"

32 %

"Ei ole käytettävissä terveyskeskukselle sopivia terveyden edistämisen menetelmiä"

20 %

Terveyskeskuksen järjestämää joukkoviestintää väestölle 2005

Koko maa

- terveyskäyttäytymisestä 40 %
- itsehoidosta 23 %
- terveyspalvelujen käytöstä 63 %

Mielenterveystyö

Koko maa

- Kunnissa kokonaissuunnitelma 38 %
- Itsemurhien ehkäisyohjelma 14 %

Mielenterveystyö terveyskeskuksessa: Yhteinen käytäntö toteamisessa

Koko maa

- Masennus 53 %
- Lasten mielenterveys-
ongelmat 36 %
- Parisuhde- ja läheis-
väkivalta 33 %
- Itsemurhariski 29 %

Terveysneuvontaa yhteisen toimintaohjeen mukaan

Koko maa

- lääkkeetön hoito
- verenpaine 87 %
- rasva-av.häiriöt 83 %
- alkoholi/mini-interventio 70 %
- tupakoinnista vieroitus 63 %
- lasten/nuorten painonhallinta 60 %
- liikkumisresepti 38 %

Neuvolatoiminta

Koko maa

Tarkistettu suunnitelma

- äitiysneuvola 63 %
- lastenneuvola 72 %

Neuvolatoimintaa kehittävä työryhmä

54 %

Kouluterveydenhuolto

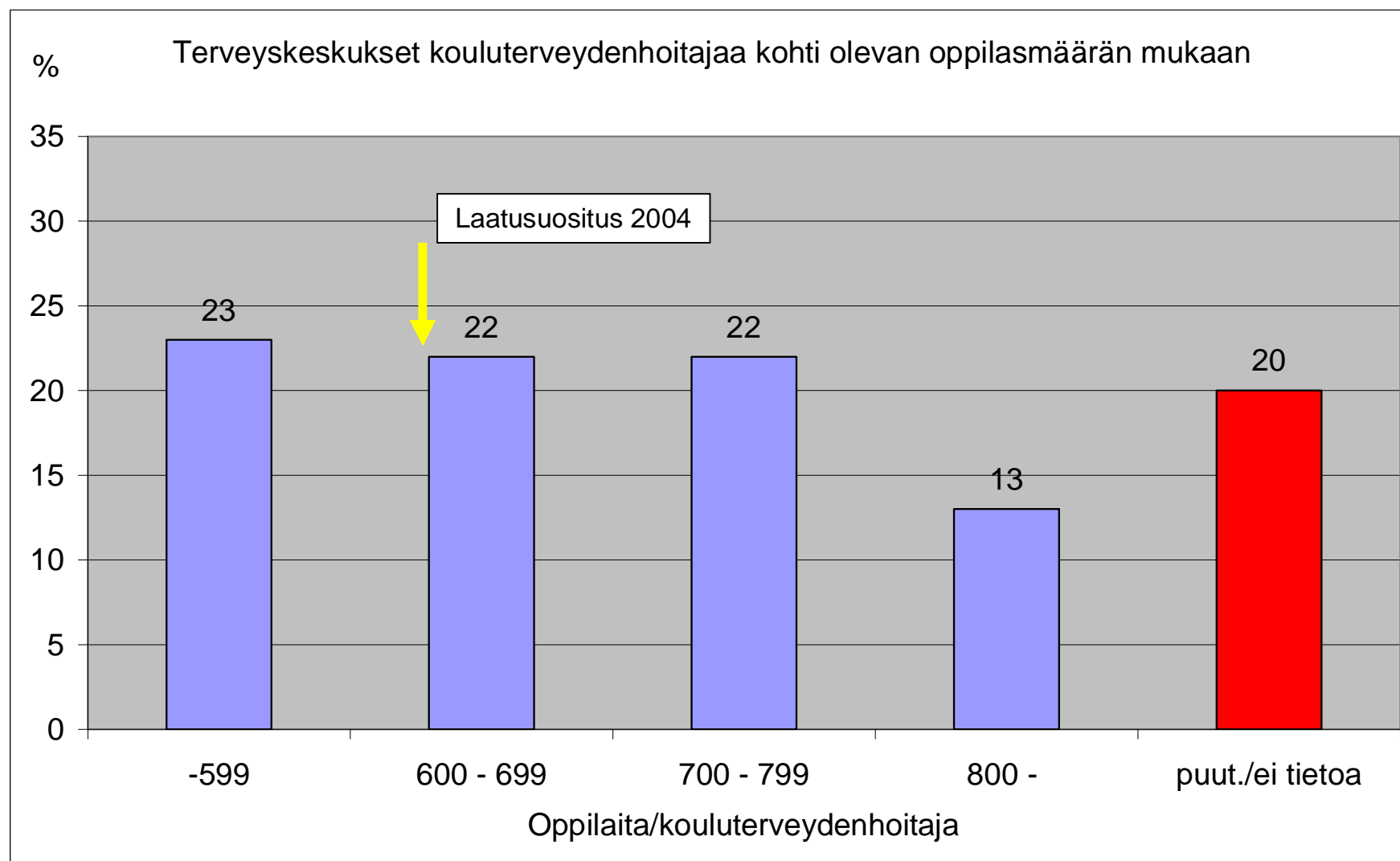
Koko maa

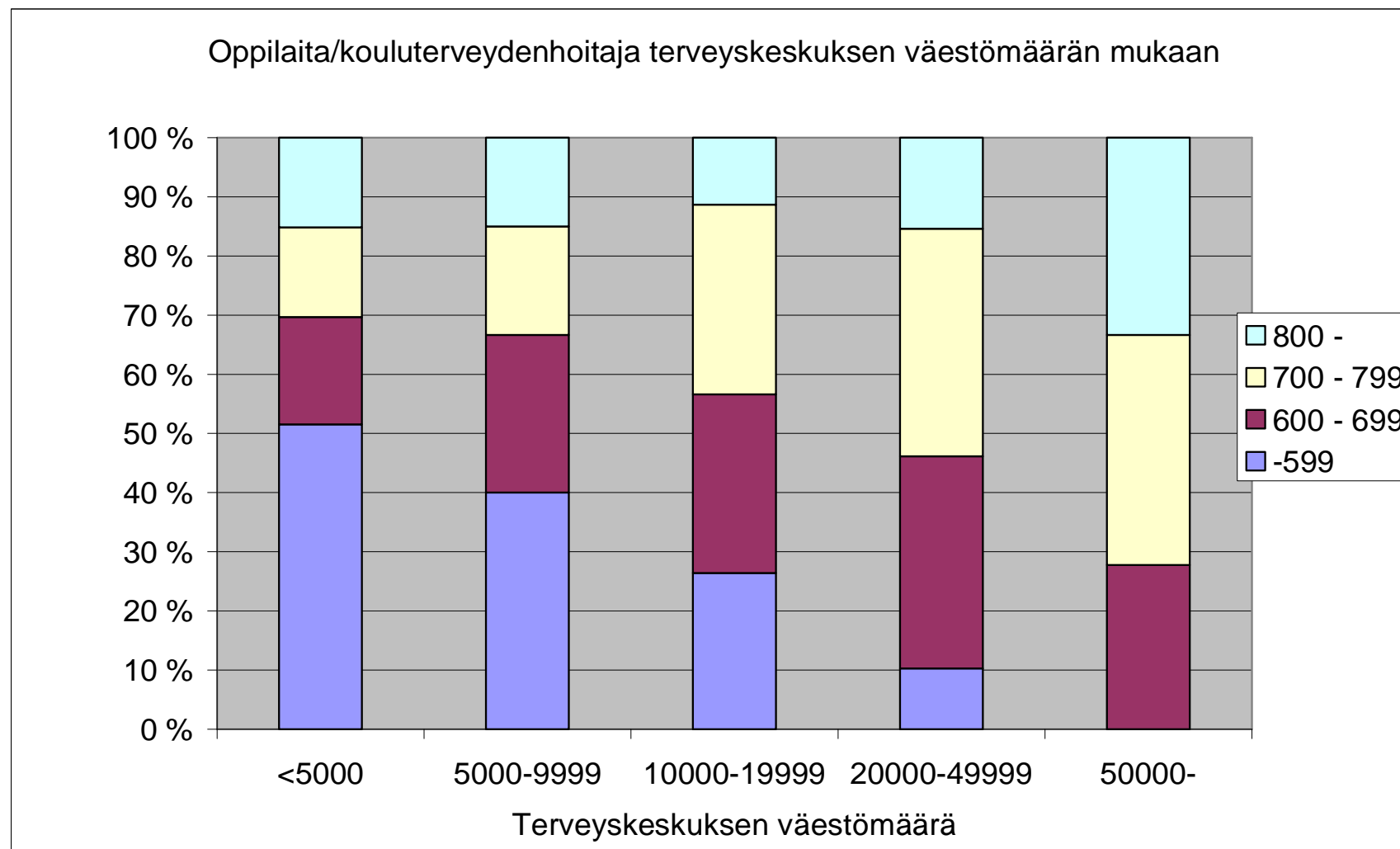
- Uudistettu suunnitelma 35 %

-

Laaja-alainen terveystarkastus:

- *1-3.luokilla* 77 %
- *4-6.luokilla* 80 %
- *7-9.luokilla* 89 %
- *Kolme yhteensä (suositus)* 57 %





Mitä tulokset kertovat?

Hyvä kattavuus, mutta vastausten laatu... ?

Tasa-arvo:

- Suuria eroja

Kansalliset tavoitteet ja hyvät käytännöt

- Kiinnostavat vain harvoin luottamushenkilöitä ja johtoryhmää
- Perustason tukiaineistoa??

Väestön terveyden suunnitelmallinen seuranta

- Harvinaista

Suunnitelmallisuus ???

Voimavarat: Ennallaan tai vähentyneet